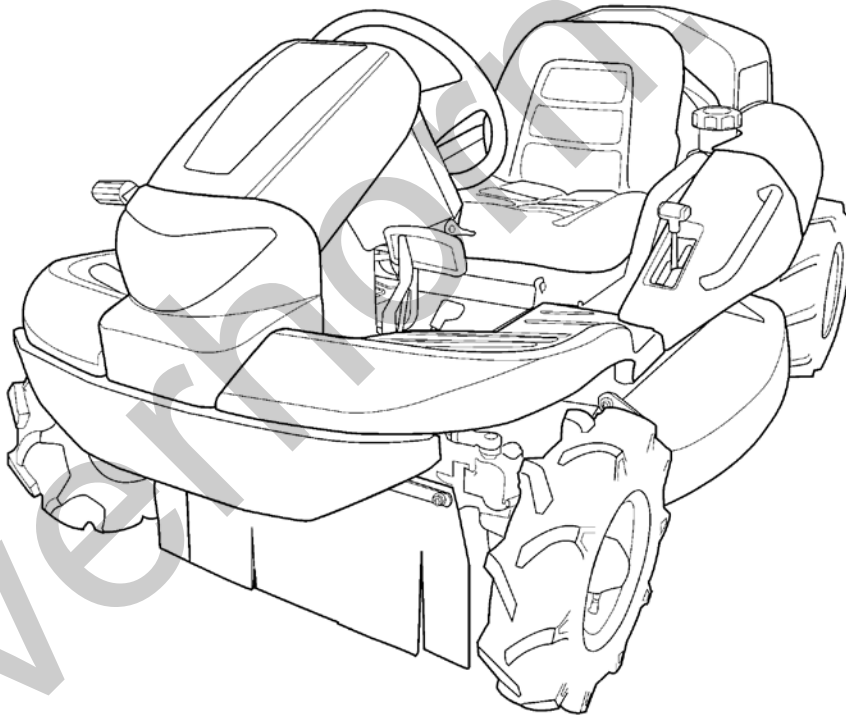


# PARTS LIST

## CMX224



# 目 次

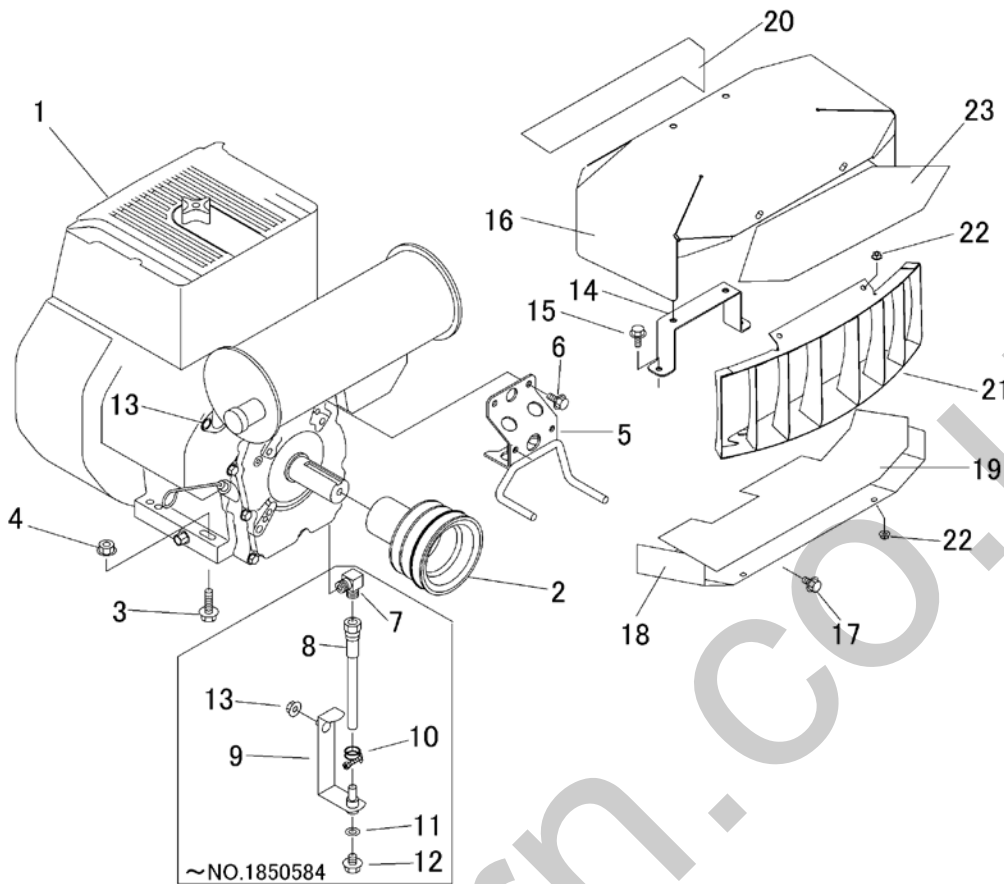
## Table of Contents

5 3 3 2	0 0 0 A	エンジン (日本)	Engine (Japan)	.....	1
5 3 3 2	0 0 0 B	エンジン (CE)	Engine (CE)	.....	2
5 3 3 2	0 1 0 A	エンジンコントロール	Engine Control	.....	3
5 3 3 2	0 2 0 A	デンソウ (日本)	Electric (Japan)	.....	4~5
5 3 3 2	0 2 0 B	デンソウ (CE)	Electric (CE)	.....	6~7
5 3 3 2	0 2 0 C	デンソウ (HST右操作)	Electric (Right)	.....	8~9
5 3 3 2	0 3 0 A	ネンリョウタンク	Fuel Tank	.....	10~11
5 3 3 2	1 0 0 A	フレーム	Frame	.....	12
5 3 3 2	1 2 0 A	カバー	Cover	.....	13
5 3 3 2	1 2 5 A	リアカバー	Rear Cover	.....	14~15
5 3 3 2	2 0 0 A	ミッション (チャージポンプナシ)	Transmission (Without Charge Pump)	.....	16~17
5 3 3 2	2 0 0 B	ミッション (チャージポンプ付)	Transmission (With Charge Pump)	.....	18~19
5 3 3 2	2 0 5 A	HSTタンク (チャージポンプ付)	HST Tank (With Charge Pump)	.....	20
5 3 3 2	2 1 0 A	フロントアクスル	Front Axle	.....	21
5 3 3 2	2 2 0 A	ゼンリン (AG)	Front Tire (AG)	.....	22
5 3 3 2	2 3 0 A	コウリン (AG)	Rear Tire (AG)	.....	23
5 3 2 1	2 2 0 B	ゼンリン (ターフ)	Front Tire (Turf)	.....	24
5 3 2 3	2 3 0 A	コウリン (ターフ)	Rear Tire (Turf)	.....	25
5 3 3 2	2 3 5 A	ドウリョクデンタツ (ソウコウ)	Power Line (Drive)	.....	26
5 3 3 2	2 4 0 A	ドウリョクデンタツ (カリハ)	Power Line (Cutting)	.....	27
5 3 3 2	2 5 0 A	カリハクドウ	Cutting Rotary	.....	28~29
5 3 3 2	2 6 0 A	AWDクドウ	AWD Shifting	.....	30
5 3 3 2	3 0 0 A	ステアリング	Steering	.....	31~32
5 3 3 2	3 1 0 A	ソウコウソウサレバー (日本)	Drive Lever (Japan)	.....	33~34
5 3 3 2	3 1 0 B	ソウコウソウサレバー (CE)	Drive Lever (CE)	.....	35~36
5 3 3 2	3 1 0 C	ソウコウソウサレバー (日本)	Drive Lever (Japan)	.....	37~38
5 3 3 2	3 1 0 D	ソウコウソウサレバー (日本)	Drive Lever (Japan)	.....	39~40
5 3 3 2	3 1 0 E	ソウコウソウサレバー (日本)	Drive Lever (Japan)	.....	41~42
5 3 3 2	3 2 0 A	フクヘンソクレバー	Auxiliary Shift Lever	.....	43
5 3 3 2	3 3 0 A	ブレーキ (左)	Brake (Left)	.....	44
5 3 3 2	3 3 0 B	ブレーキ (右)	Brake (Right)	.....	45
5 3 3 2	3 4 0 A	デフロック	Differential Lock	.....	46

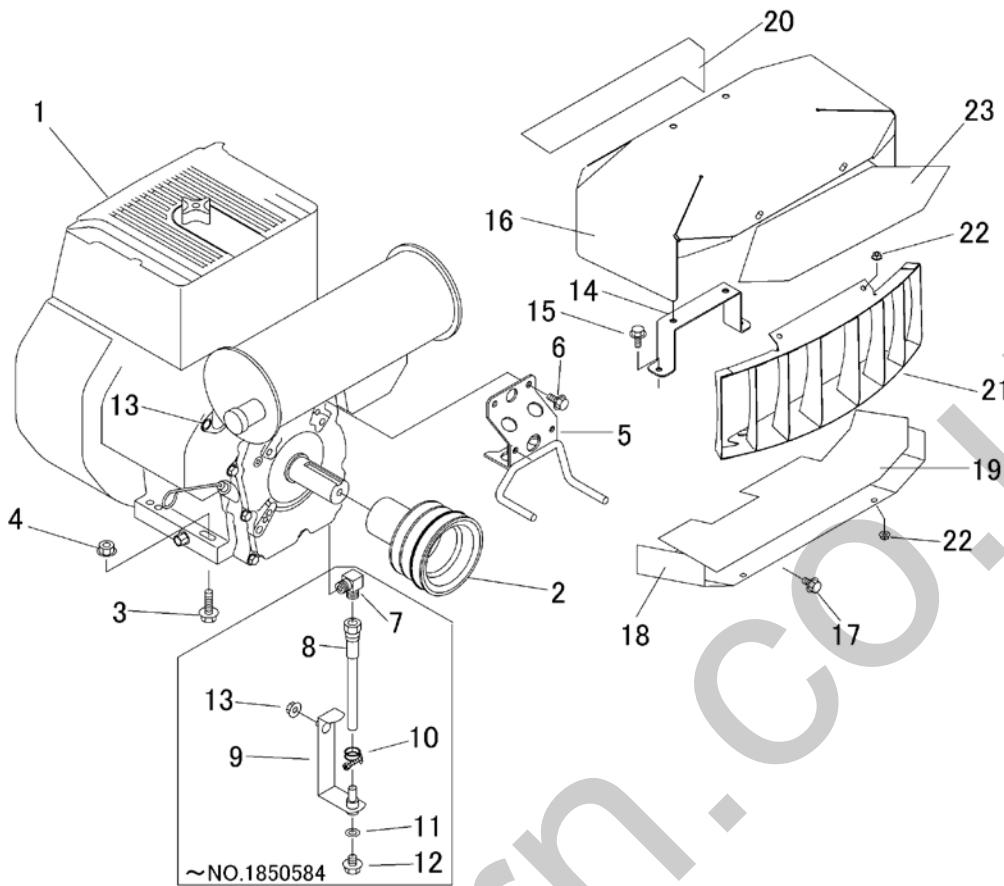
# 目 次

## Table of Contents

5 3 3 2	3 4 5 A	4WDキリカエ 2WD/AWD Shifting	4 7
5 3 3 2	3 5 0 A	シート SEAT	4 8
5 3 3 2	3 6 0 A	クイックターン Quick turn	
		CMX224RC060 / CMX224RC160	4 9 ~ 5 0
5 3 3 2	4 0 0 A	カリハリリンク Cutting Link	5 1
5 3 3 2	4 0 5 A	カリタカサレバー ( 標準 )	
		Cutting Adjust (Standard)	5 2 ~ 5 3
5 3 3 2	4 0 5 B	カリタカサレバー ( HST右操作 )	
		Cutting Adjust ( Right )	5 4 ~ 5 5
5 3 3 2	4 1 0 A	カリハカバー ( 標準 )	
		Cutting Blade Shield (Standard)	5 6
5 3 3 2	4 1 0 B	カリハカバー ( クイックターン )	
		Cutting Blade Shield ( Quick turn )	5 7
5 3 3 2	4 2 0 A	カリハ Cutting Blade	5 8
5 3 3 2	4 3 0 A	カリハブレーキ Cutting Brake	5 9
5 3 3 2	5 0 0 A	マーク ( 日本 ) Mark CMX224RC	6 0 ~ 6 1
5 3 3 2	5 0 0 B	マーク ( 日本 ) Mark CMX224RC100	6 2 ~ 6 3
5 3 3 2	5 0 0 C	マーク ( 日本 ) Mark CMX224RC050	6 4 ~ 6 5
5 3 3 2	5 0 0 D	マーク ( 日本 ) Mark CMX224RC150	6 6 ~ 6 7
5 3 3 2	5 0 0 E	マーク ( 日本 ) Mark CMX224RC060	6 8 ~ 6 9
5 3 3 2	5 0 0 F	マーク ( 日本 ) Mark CMX224RC160	7 0 ~ 7 1
5 3 3 2	5 1 0 A	マーク ( CE ) Mark CMX224RCE	7 2 ~ 7 3
5 3 3 2	5 3 0 A	フゾクヒン ( 日本 ) Accessories ( Japan )	
			7 4
5 3 3 2	5 3 0 B	フゾクヒン ( CE ) Accessories ( EU )	
			7 5
5 3 3 2	6 0 0 A	オプション Option	7 6

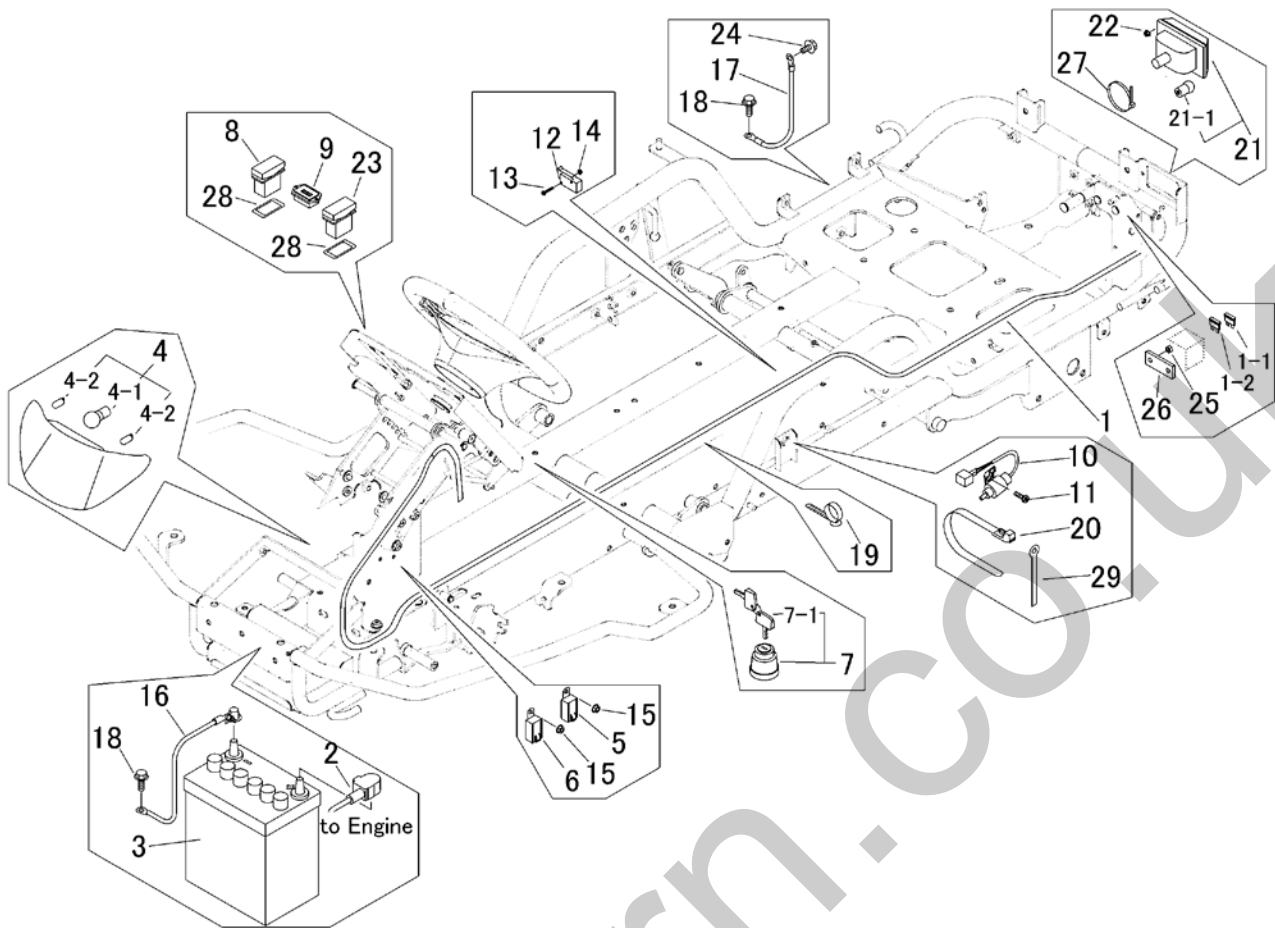


見出 NO.	部品番号 PART NO.	部品名称 PART NAME	個数 Q'ty	型 寸 DESCRIPTION	互 換 性 R/P	適用号機 FROM ~ UP TO SERIAL NO.	備 考 REMARKS
1	5332 0001 000	エンジン	1	ENGINE			
2	5332 0005 000	プーリ	1	PULLEY			
3	K814 0110 040	Fボルト	4	BOLT			
4	F301 0110 000	Fナット	4	NUT			
5	5332 0006 000	ストップ	1	STOPPER			
6	K710 0108 020	Fボルト	2	BOLT			
7	5305 0037 000	エルボ	1	ADAPTER	D	~NO.1850584	
8	5321 0009 000	ホース	1	HOSE	D	~NO.1850584	
9	5332 0009 000	ブラケット	1	BRACKET	D	~NO.1850584	
10	0050 1100 180	ホースバンド	1	BAND	D	~NO.1850584	
11	0833 0001 000	シールワッシャ	1	SEAL WASHER	D	~NO.1850584	
12	K712 0110 012	Fボルト	1	BOLT	D	~NO.1850584	
13	F301 0108 000	Fナット	5	NUT		~NO.1850584	
13	F301 0108 000	Fナット	4	NUT	D	NO.1850585~	
14	5332 0011 000	ブラケット	1	BRACKET			
15	K700 0106 020	Fボルト	2	BOLT			
16	5332 0012 000	カバー	1	COVER			
17	K110 0108 016	Fボルト	4	BOLT			
18	5332 0013 000	ブラケット	1	BRACKET			
19	5332 0014 000	インシュレータ	1	INSULATOR			
20	5332 0015 000	インシュレータ	1	INSULATOR			
21	5332 0016 000	カバー	1	COVER			
22	F300 0106 000	Fナット	4	NUT			
23	5332 0017 000	インシュレータ	1	INSULATOR			



見出 NO.	部品番号 PART NO.	部品名称 PART NAME	個数 Q'ty	型 寸 DESCRIPTION	互 換 性 R/P	適用号機 FROM ~ UP TO SERIAL NO.	備 考 REMARKS
1	5332 0002 000	エンジン	1	ENGINE			
2	5332 0005 000	プーリ	1	PULLEY			
3	K814 0110 040	Fボルト	4	BOLT			
4	F301 0110 000	Fナット	4	NUT			
5	5332 0006 000	ストップ	1	STOPPER			
6	K710 0108 020	Fボルト	2	BOLT			
7	5305 0037 000	エルボ	1	ADAPTER	D	~NO.1850584	
8	5321 0009 000	ホース	1	HOSE	D	~NO.1850584	
9	5332 0009 000	ブラケット	1	BRACKET	D	~NO.1850584	
10	0050 1100 180	ホースバンド	1	BAND	D	~NO.1850584	
11	0833 0001 000	シールワッシャ	1	SEAL WASHER	D	~NO.1850584	
12	K712 0110 012	Fボルト	1	BOLT	D	~NO.1850584	
13	F301 0108 000	Fナット	5	NUT		~NO.1850584	
13	F301 0108 000	Fナット	4	NUT	D	NO.1850585~	
14	5332 0011 000	ブラケット	1	BRACKET			
15	K700 0106 020	Fボルト	2	BOLT			
16	5332 0012 000	カバー	1	COVER			
17	K110 0108 016	Fボルト	4	BOLT			
18	5332 0013 000	ブラケット	1	BRACKET			
19	5332 0014 000	インシュレータ	1	INSULATOR			
20	5332 0015 000	インシュレータ	1	INSULATOR			
21	5332 0016 000	カバー	1	COVER			
22	F300 0106 000	Fナット	4	NUT			
23	5332 0017 000	インシュレータ	1	INSULATOR			

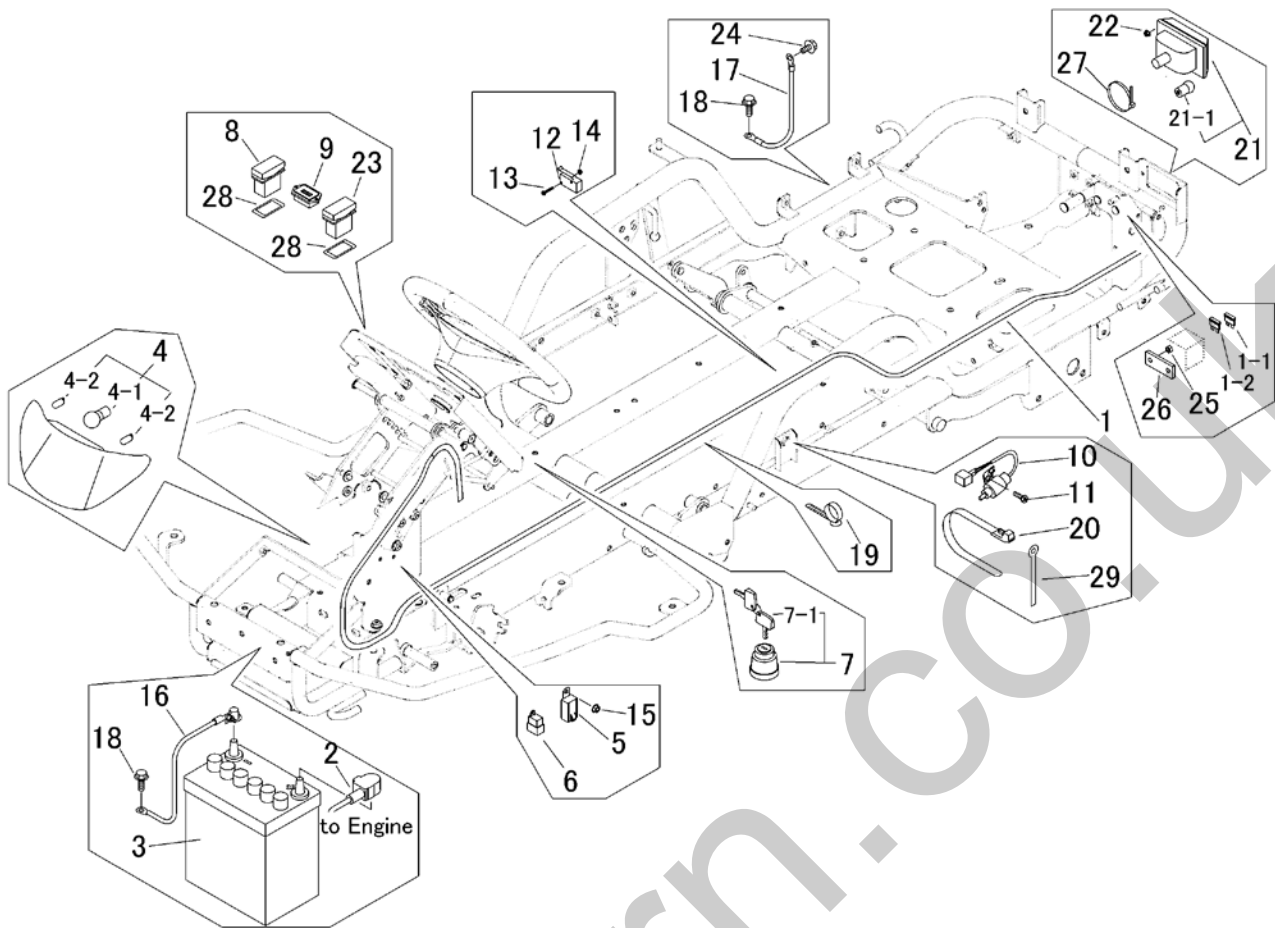




見出	部品番号	部品名称		個数	型 寸	互換性	適用号機	備 考
NO.	PART NO.	PART NAME		Q'ty	DESCRIPTION	R/P	FROM ~ UP TO SERIAL NO.	REMARKS
1	5332 0202 001	ハーネス	HARNESS	1				
1-1	0980 1003 002	ヒューズ	FUSE	1				
1-2	0980 1001 002	ヒューズ	FUSE	1				
2	0980 7201 704	プラスコード	CODE	1				
3	3705 3901 000	バッテリー	BATTERY	1				
4	5332 0203 000	ランプ	LAMP	1				
4-1	5332 0203 100	バルブ	BULB	1				
4-2	0980 8120 348	バルブ	BULB	2				
5	3714 0491 000	リレー	RELAY	1				パワーリレー(スタート)
6	3714 8075 000	リレー	RELAY	1				パワーリレー(停止)
7	3718 0425 000	メインスイッチAssy	SWICHTH	1				
7-1	3718 0425 100	キーAssy	KEY	1				
8	5332 0205 000	スイッチ	SWITCH	1				ヘッドライトSW
9	5313 0205 000	アワメータ	METER	1				
10	5310 0208 000	スイッチ	SWITCH	1				セーフティSW(ブレーキ)
11	F204 0105 016	セムスA	SCREW	2				
12	5306 3541 000	スイッチ	SWITCH	2				セーフティSW(シート下、カリクラッチ)
13	F242 0103 020	ナベセムスA	SCREW	4				
14	F300 0103 001	Fナット	NUT	4				
15	F300 0106 000	Fナット	NUT	2				
16	3643 0217 000	マイナスコード	MINUSCODE	1				
17	3522 0231 000	マイナスコード	MINUSCODE	1				
18	3522 0238 100	タップタイト	TAPTIGHT	3				
19	3712 0315 000	クリップ	CLIP	5				
20	3637 0254 000	プラスチックバンド	BAND	8				

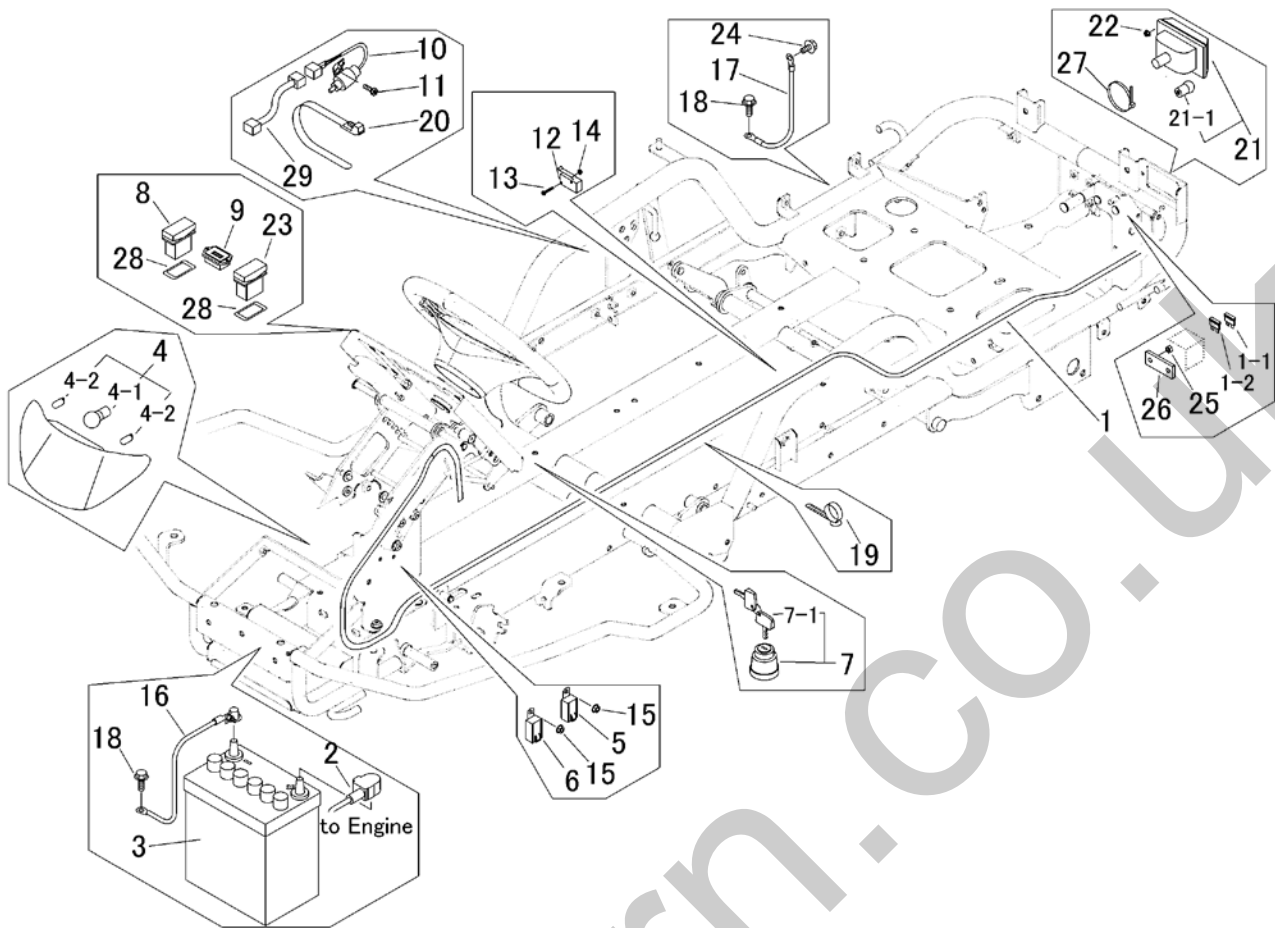






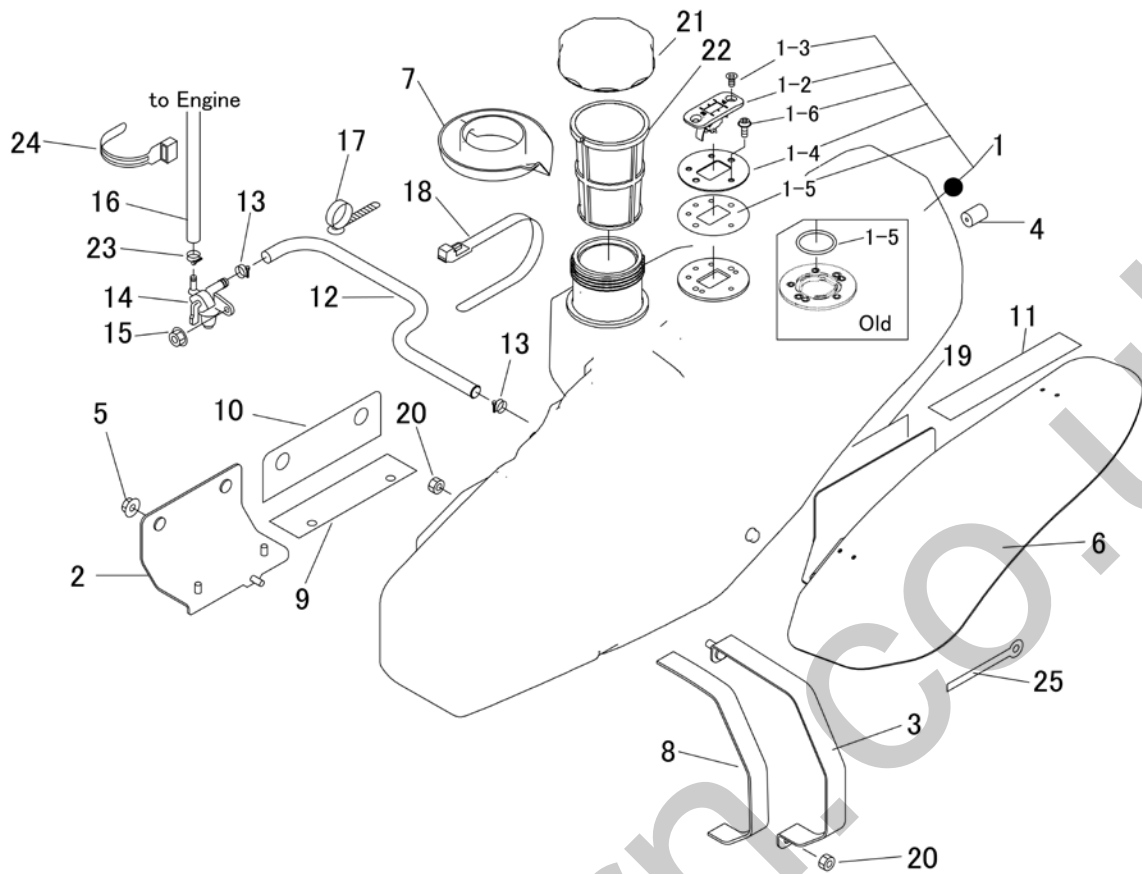
見出	部品番号	部品名称		個数	型 寸	互換性	適用号機	備 考
NO.	PART NO.	PART NAME		Q'ty	DESCRIPTION	R/P	FROM ~ UP TO SERIAL NO.	REMARKS
1	5332 0202 001	ハーネス	HARNESS	1				
1-1	0980 1003 002	ヒューズ	FUSE	1				
1-2	0980 1001 002	ヒューズ	FUSE	1				
2	0980 7201 704	プラスコード	CODE	1				
3	3705 3901 000	バッテリー	BATTERY	1				
4	5332 0203 000	ランプ	LAMP	1				
4-1	5332 0203 100	バルブ	BULB	1				
4-2	0980 8120 348	バルブ	BULB	2				
5	3714 0491 000	リレー	RELAY	1				START
6	5309 0254 000	ハーネス	HARNESS	1				STOP
7	3718 0425 000	メインスイッチAssy	SWICTH	1				
7-1	3718 0425 100	キーAssy	KEY	1				
8	5332 0205 000	スイッチ	SWITCH	1				HEAD LIGHT
9	5313 0205 000	アワメータ	METER	1				
10	5310 0208 000	スイッチ	SWITCH	1				SAFTY(BREAK)
11	F204 0105 016	セムスA	SCREW	2				
12	5306 3541 000	スイッチ	SWITCH	2				SAFTY(SEAT,CUTTING CLUTCH)
13	F242 0103 020	ナベセムスA	SCREW	4				
14	F300 0103 001	Fナット	NUT	4				
15	F300 0106 000	Fナット	NUT	1				
16	3643 0217 000	マイナスコード	MINUSCODE	1				
17	3522 0231 000	マイナスコード	MINUSCODE	1				
18	3522 0238 100	タップタイト	TAPTIGHT	3				
19	3712 0315 000	クリップ	CLIP	5				
20	3637 0254 000	プラスチックバンド	BAND	8				





見出	部品番号	部品名称		個数	型 寸	互換性	適用号機	備 考
NO.	PART NO.	PART NAME		Q'ty	DESCRIPTION	R/P	FROM ~ UP TO SERIAL NO.	REMARKS
1	5332 0202 001	ハーネス	HARNESS	1				
1-1	0980 1003 002	ヒューズ	FUSE	1				
1-2	0980 1001 002	ヒューズ	FUSE	1				
2	0980 7201 704	プラスコード	CODE	1				
3	3705 3901 000	バッテリー	BATTERY	1				
4	5332 0203 000	ランプ	LAMP	1				
4-1	5332 0203 100	バルブ	BULB	1				
4-2	0980 8120 348	バルブ	BULB	2				
5	3714 0491 000	リレー	RELAY	1				パワーリレー(スタート)
6	3714 8075 000	リレー	RELAY	1				パワーリレー(停止)
7	3718 0425 000	メインスイッチAssy	SWICTH	1				
7-1	3718 0425 100	キーAssy	KEY	1				
8	5332 0205 000	スイッチ	SWITCH	1				ヘッドライトSW
9	5313 0205 000	アワメータ	METER	1				
10	5310 0208 000	スイッチ	SWITCH	1				セーフティSW(ブレーキ)
11	F204 0105 016	セムスA	SCREW	2				
12	5306 3541 000	スイッチ	SWITCH	2				セーフティSW(シート下、カリクラッチ)
13	F242 0103 020	ナベセムスA	SCREW	4				
14	F300 0103 001	Fナット	NUT	4				
15	F300 0106 000	Fナット	NUT	2				
16	3643 0217 000	マイナスコード	MINUSCODE	1				
17	3522 0231 000	マイナスコード	MINUSCODE	1				
18	3522 0238 100	タップタイト	TAPTIGHT	3				
19	3712 0315 000	クリップ	CLIP	5				
20	3637 0254 000	プラスチックバンド	BAND	10				

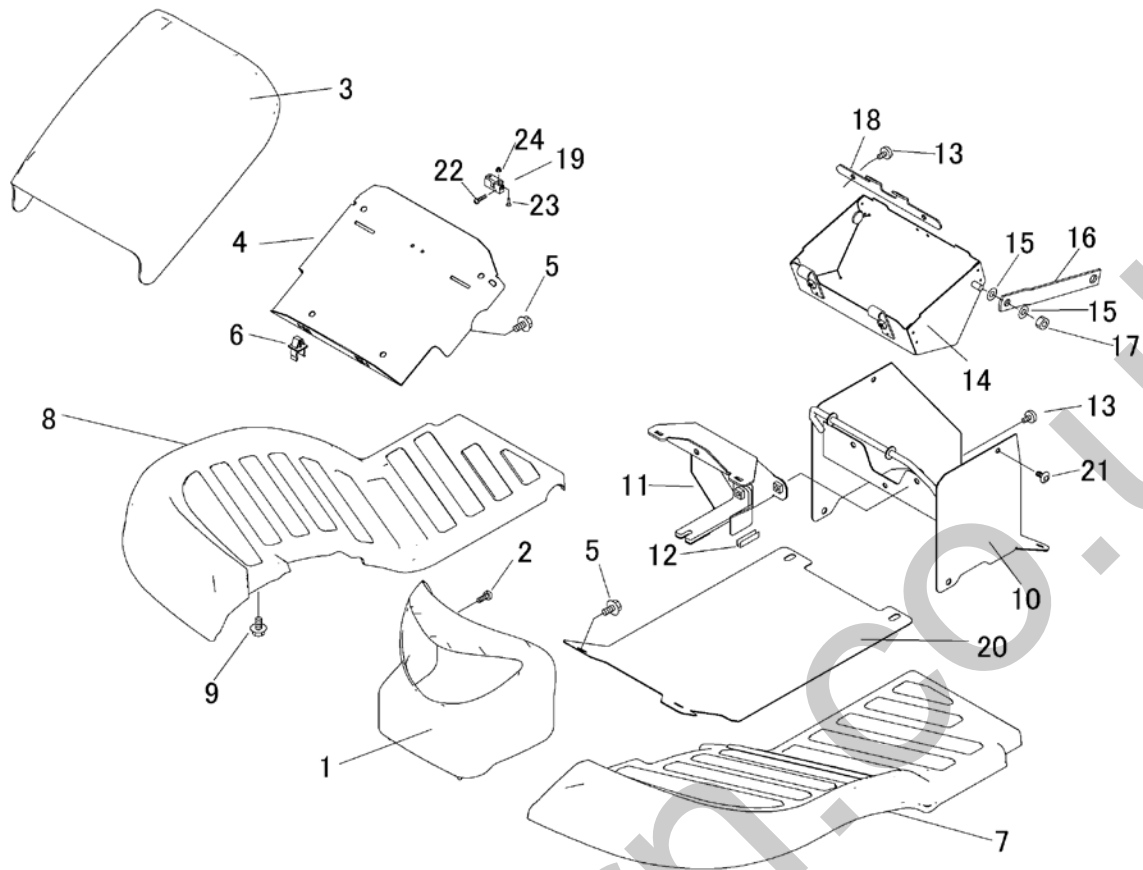




見出 NO.	部品番号 PART NO.	部品名称 PART NAME	個数 Q'ty	型 寸 DESCRIPTION	互 換 性 R/P	適用号機 FROM ~ UP TO SERIAL NO.	備 考 REMARKS
1	5332 0302 002	タンクASSY	1	TANKASSY		Old Type	O Ring
1	5332 0302 005	タンクASSY	1	TANKASSY	B	New Type	Seal
1-2	5332 0304 001	ゲージ	1	GAUGE			
1-3	A222 0106 012	サヨネジ	2	SCREW			
1-4	5332 0305 000	プレート	1	PLATE			
1-5	0830 0200 400	リング	1	O RING		Old Type	
1-5	5332 0321 000	シール	1	SEAL	D	New Type	
1-6	F242 0105 010	ナベムス	3	SCREW			
2	5332 0306 000	ブラケット	1	BRACKET			
3	5332 0307 000	ブラケット	1	BRACKET			
4	5332 0318 000	ホゴム	2	GROMMET			
5	F301 0108 000	ナット	4	NUT			
6	5332 0308 000	ブラケット	1	BRACKET			
7	5332 0309 000	カバー	1	COVER			
8	5332 0311 000	ゴムイタ	1	GROMMET			
9	5332 0312 000	ゴムイタ	1	GROMMET			
10	5332 0313 000	ゴムイタ	1	GROMMET			
11	5332 0314 000	ゴムイタ	1	GROMMET			
12	5332 0315 000	ホース	1	HOSE			
13	0050 1100 140	ホースバンド	2	BAND			
14	5305 0329 000	フューエルコック	1	COCK			
15	F300 0106 000	ナット	1	NUT			



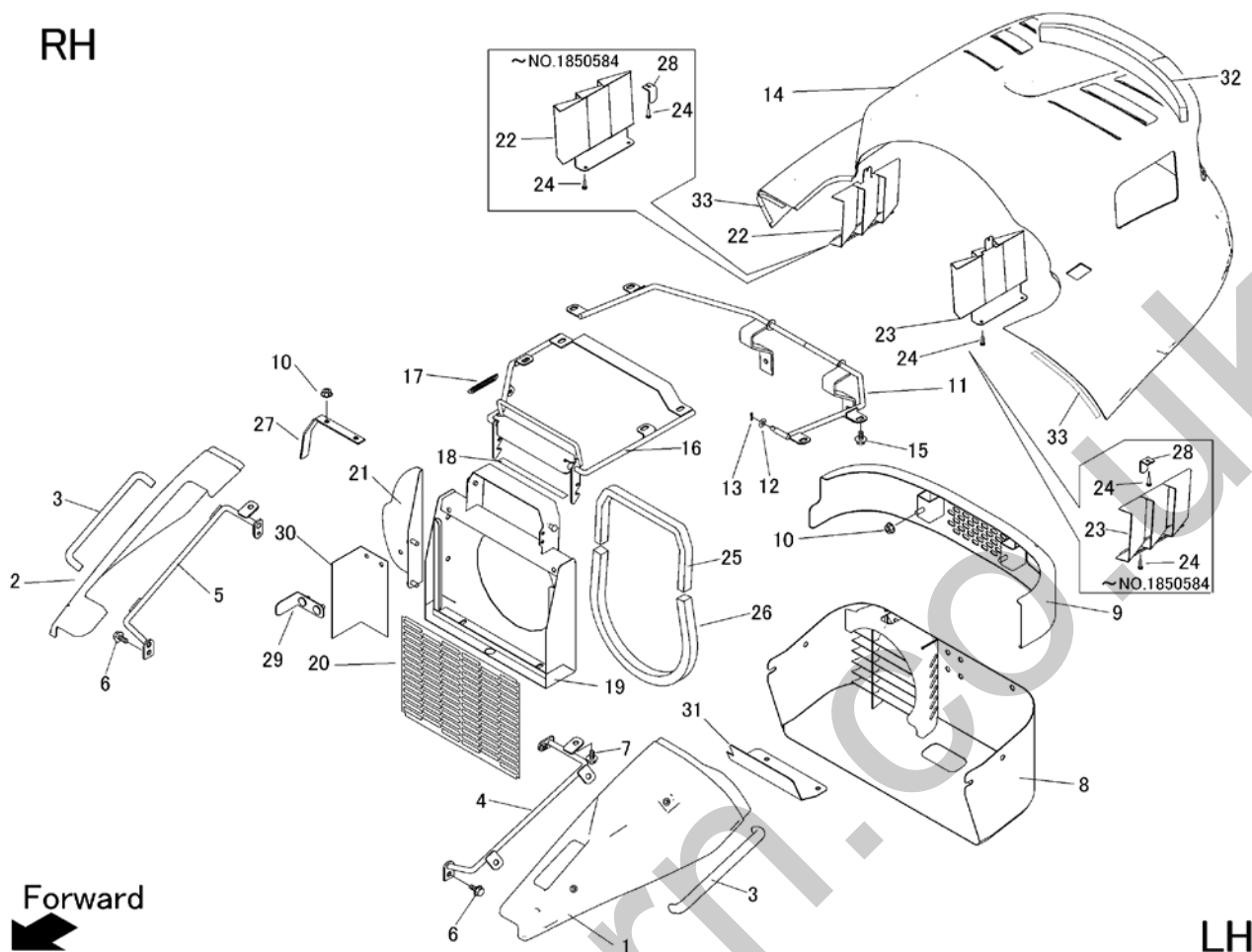




見出 NO.	部品番号 PART NO.	部品名称 PART NAME	個数 Q'ty	型 寸 DESCRIPTION	互 換 性 R/P	適 用 号 機 FROM ~ UP TO SERIAL NO.	備 考 REMARKS
1	5332 1201 0Q0	ランプカバー	1	COVER			
2	A252 0160 012	トラスコネジ	1	SCREW			
3	5332 1202 0Q0	フロントカバー	1	COVER			
4	5332 1205 000	プレート	1	PLATE			
5	K700 0106 012	Fボルト	6	BOLT			
6	3583 4019 000	ロッドホルダー	2	ROD HOLDER			
7	5332 1203 000	ステップ	1	STEP			
8	5332 1204 000	ステップ	1	STEP			
9	K110 0108 016	Fボルト	8	BOLT			
10	5332 1206 000	カバー	1	COVER			
11	5332 1207 000	ブラケット	1	BRACKET			
12	5313 1294 000	トリム	2	TRIM			
13	3643 1295 000	ケショウネジ	5	SCREW			
14	5332 1208 000	ブラケット	1	BRACKET			
15	0350 0140 818	PW	4	WASHER			
16	5332 1209 000	プレート	2	PLATE			
17	A351 0108 002	Uナット	2	NUT			
18	5332 1211 000	プレート	1	PLATE			
19	5332 1214 000	ホールキャッチ	1	CATCH			
20	5332 1213 000	プレート	1	PLATE			
21	3661 1457 100	クリップ	2	CLIP			
22	H242 0103 005	ナベセムSB	2	SCREW			
23	A222 0103 010	ザラコネジ	2	SCREW			
24	F300 0103 001	Fナット	2	NUT			

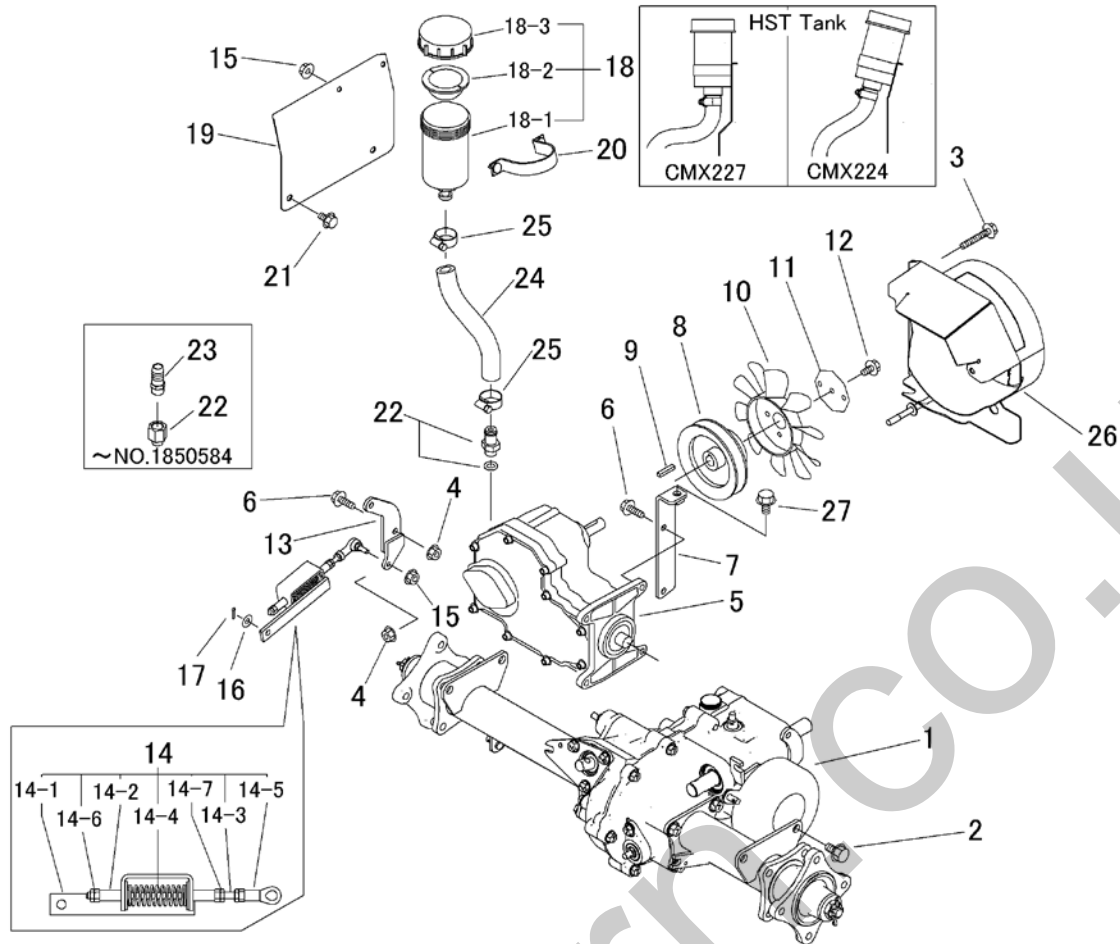


RH



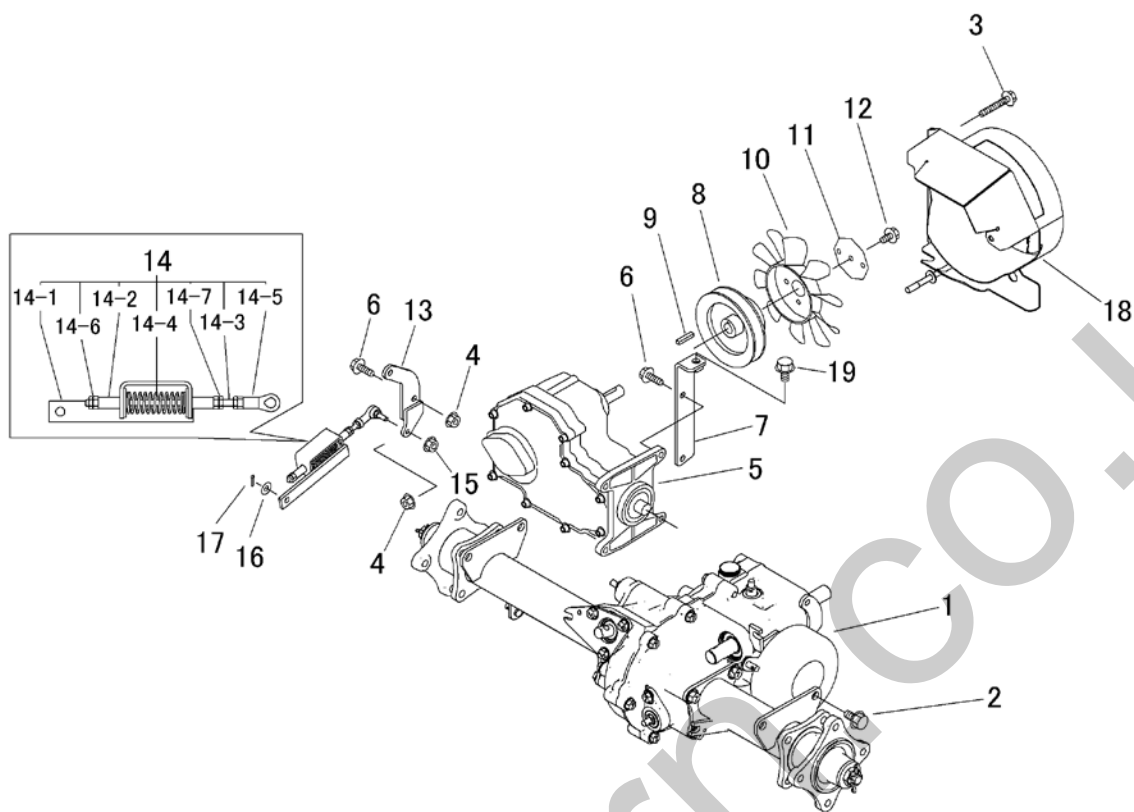
見出	部品番号	部品名称		個数	型 寸	互換性	適用号機	備 考
NO.	PART NO.	PART NAME		Q'ty	DESCRIPTION	R/P	FROM ~ UP TO SERIAL NO.	REMARKS
1	5332 1251 0Y1	カバー	COVER	1				
2	5332 1252 0Y1	カバー	COVER	1				
3	5332 1254 000	グリップ	GRIP	2				
4	5332 1256 000	ブラケット	BRACKET	1				
5	5332 1257 000	ブラケット	BRACKET	1				
6	K710 0108 020	Fボルト	BOLT	4				
7	K110 0108 016	Fボルト	BOLT	14				
8	5332 1258 000	カバー	COVER	1				
9	5332 1261 000	バンパ	BUMPER	1				
10	F301 0108 000	Fナット	NUT	8			~NO.1850584	
10	F301 0108 000	Fナット	NUT	6		D	NO.1850585~	
11	5332 1263 000	ブラケット	BRACKET	1				
12	0350 0140 818	PW	WASHER	1				
13	0520 0125 016	ワリピン	PIN SPLIT	1				
14	5332 1253 000	カバー	COVER	1				
15	K710 0108 012	Fボルト	BOLT	8				
16	5332 1265 000	カバー	COVER	1				
17	5201 3608 000	バネ	SPRING	1				
18	3673 1247 000	インシュレータ	INSULATOR	1				
19	5332 1267 000	ブラケット	BRACKET	1				
20	5321 1264 001	プレート	PLATE	1				
21	5332 1268 000	カバー	COVER	1		D	~NO.1850584	
22	5332 1269 000	カバー	COVER	1				
23	5332 1269 500	カバー	COVER	1				





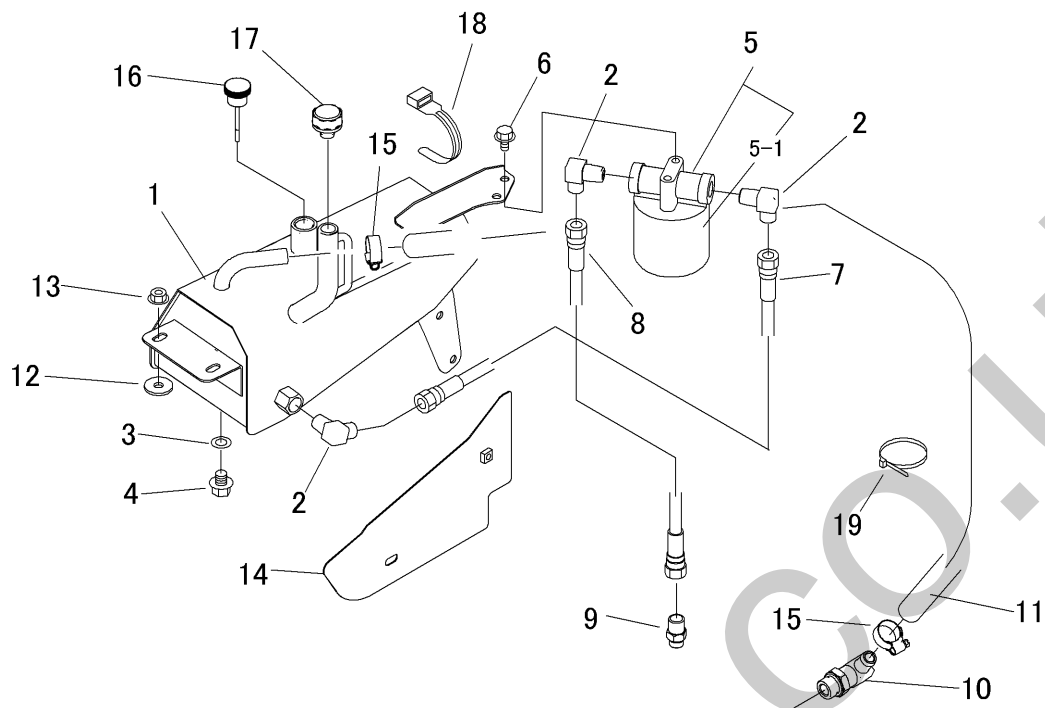
見出 NO.	部品番号 PART NO.	部品名称 PART NAME	個数 Q'ty	型 寸 DESCRIPTION	互 換 性 R/P	適 用 号 機 FROM ~ UP TO SERIAL NO.	備 考 REMARKS
1	5332 800A 000	ミッションAssy	1	TRANSMISSION			
2	K710 0112 020	Fボルト	4	BOLT		~NO.1850368	
2	K712 0112 025	Fボルト	4	BOLT	D	NO.1850369~	
3	K814 0108 050	Fボルト	2	BOLT			
4	F301 0108 000	Fナット	4	NUT			
5	5313 8106 002	HST	1	HST			
6	K710 0108 025	Fボルト	5	BOLT			
7	5332 2003 000	プレート	1	PLATE			
8	3557 2031 001	プーリ	1	PULLEY			
9	0572 0005 028	キー	1	KEY			
10	7306 1137 000	クーリングファン	1	FAN			
11	5332 2004 000	プレート	1	PLATE			
12	K710 0106 014	Fボルト	5	BOLT			
13	5332 2005 000	リンク	1	LINK			
14	5332 2008 000	HSTニュートラルアッシ	1	NEUTRALASSY			
14-1	5332 2009 000	ブラケット	1	BRACKET			
14-2	5310 3108 000	ガイド	2	GUIDE			
14-3	5310 3109 000	ボルト	1	BOLT			
14-4	5310 3109 500	スプリング	1	SPRING			
14-5	3652 0702 000	リンクホール	1	JOINT			
14-6	A300 0106 001	ナット	2	NUT			
14-7	A300 0106 003	ナット	3	NUT			
15	F300 0106 000	Fナット	3	NUT			
16	0350 0140 818	PW	1	WASHER			
17	0520 0125 016	ワリピン	1	PIN SPLIT			



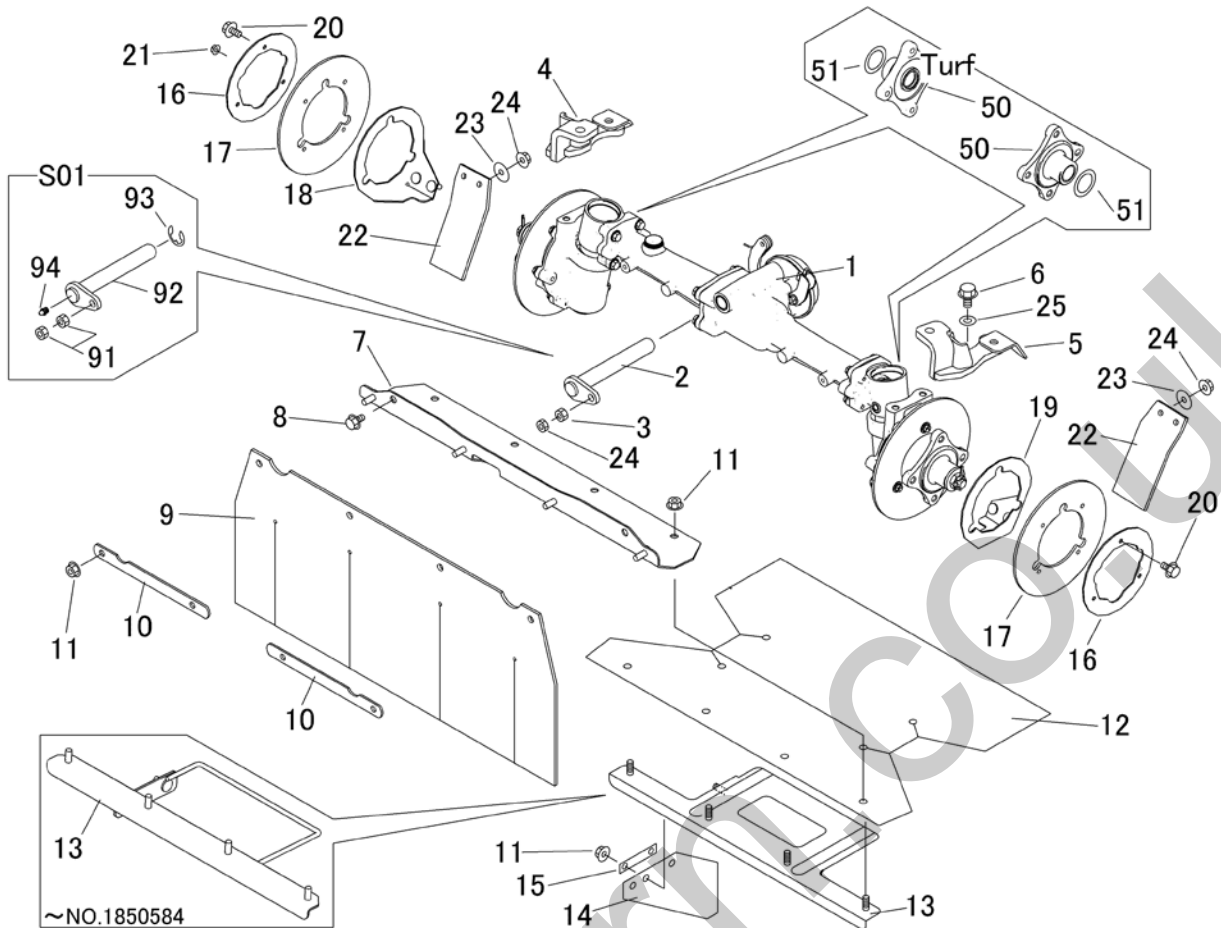


見出	部品番号	部品名称		個数	型 寸	互換性	適用号機	備 考
NO.	PART NO.	PART NAME		Q'ty	DESCRIPTION	R/P	FROM ~ UP TO SERIAL NO.	REMARKS
1	5332 800A 000	ミッションAssy	TRANSMISSION	1				
2	K710 0112 020	Fボルト	BOLT	4			~NO.1850368	
2	K712 0112 025	Fボルト	BOLT	4		D	NO.1850369~	
3	K814 0108 050	Fボルト	BOLT	2				
4	F301 0108 000	Fナット	NUT	4				
5	5316 8105 001	HST	HST	1				
6	K710 0108 025	Fボルト	BOLT	5				
7	5332 2003 000	プレート	PLATE	1				
8	3557 2031 001	プーリ	PULLEY	1				
9	0572 0005 028	キー	KEY	1				
10	7306 1137 000	クーリングファン	FAN	1				
11	5332 2004 000	プレート	PLATE	1				
12	K710 0106 014	Fボルト	BOLT	5				
13	5332 2005 000	リンク	LINK	1				
14	5332 2008 000	HSTニュートラルアッ	NEUTRALASSY	1				
14-1	5332 2009 000	ブラケット	BRACKET	1				
14-2	5310 3108 000	ガイド	GUIDE	2				
14-3	5310 3109 000	ボルト	BOLT	1				
14-4	5310 3109 500	スプリング	SPRING	1				
14-5	3652 0702 000	リンクボール	JOINT	1				
14-6	A300 0106 001	ナット	NUT	2				
14-7	A300 0106 003	ナット	NUT	3				
15	F300 0106 000	Fナット	NUT	3				
16	0350 0140 818	PW	WASHER	1				
17	0520 0125 016	ワリピン	PIN SPLIT	1				





見出	部品番号	部品名称		個数	型 寸	互	適用号機	備 考
NO.	PART NO.	PART NAME		Q'ty	DESCRIPTION	R/P	FROM ~ UP TO SERIAL NO.	REMARKS
1	5332 2051 000	タンク	TANK	1				
2	3640 6034 000	エルボ	ADAPTER	3				
3	0833 0001 200	シールワッシャ	SEAL WASHER	1				
4	K712 0112 020	Fボルト	BOLT	1				
5	5321 2071 000	フィルタ	FILTER	1				
5-1	5321 2071 200	エレメント	ELEMENT	1				
6	K110 0108 016	Fボルト	BOLT	5				
7	3667 6021 000	ホース	HOSE	1				
8	3677 6333 000	ホース	HOSE	1				
9	5332 2053 000	アダプタ	ADAPTER	1				
10	5310 2058 000	アダプタ	ADAPTER	1				
11	5332 2057 000	ホース	HOSE	1				
12	5313 1229 000	ワッシャ	WASHER	2				
13	F301 0108 000	Fナット	NUT	2				
14	5332 2054 000	カバー	COVER	1				
15	3308 2114 000	バンド	BAND	2				
16	5332 2055 000	チュウユセシ	CAP	1				
17	5332 2056 000	フリーザキャップ	CAP	1				
18	3513 3131 000	バンド	BAND	1				
19	5210 0099 100	バンド	BAND	1				



見出 NO.	部品番号 PART NO.	部品名称 PART NAME	個数 Q'ty	型 寸 DESCRIPTION	互 換 性 R/P	適用号機 FROM ~ UP TO SERIAL NO.	備 考 REMARKS
1	5332 850A 000	デフAssy	1	DIFF ASSY			
2	5332 2103 000	ピン	1	PIN			
3	A301 0108 001	ナット	1	NUT			
4	5332 2104 000	アーム R	1	ARM			
5	5332 2105 000	アーム L	1	ARM			
6	K712 0110 025	フボルト	4	BOLT			
7	5332 2106 000	ブラケット	1	BRACKET			
8	K710 0108 012	フボルト	2	BOLT			
9	5332 2114 000	ゴムイタ	1	RUBBER			
10	5332 2115 000	プレート	2	PLATE			
11	F301 0108 000	フナット	14	NUT			
12	5321 2112 000	ゴムイタ	1	RUBBER			
13	5332 2107 000	ブラケット	1	BRACKET		~NO.1850584	
13	5332 2107 500	ブラケット	1	BRACKET	D	NO.1850585~	
14	5321 2118 000	ゴムイタ	1	RUBBER		~NO.1850584	
14	5321 2118 000	ゴムイタ	1	RUBBER		~NO.1850585~	
15	5321 2119 000	プレート	1	PLATE		~NO.1850584	
15	5335 2113 000	プレート	1	PLATE		~NO.1850585~	
16	5332 2109 000	プレート	2	PLATE		~NO.1850584	
16	5332 2109 001	プレート	2	PLATE	D	NO.1850585~	
17	5332 2116 000	ゴムイタ	2	RUBBER			
18	5332 2111 000	ブラケット	1	BRACKET		~NO.1850584	
18	5332 2111 000	ブラケット	1	BRACKET	D	NO.1850585~	
19	5332 2112 000	ブラケット	1	BRACKET		~NO.1850584	
19	5332 2112 000	ブラケット	1	BRACKET	D	NO.1850585~	







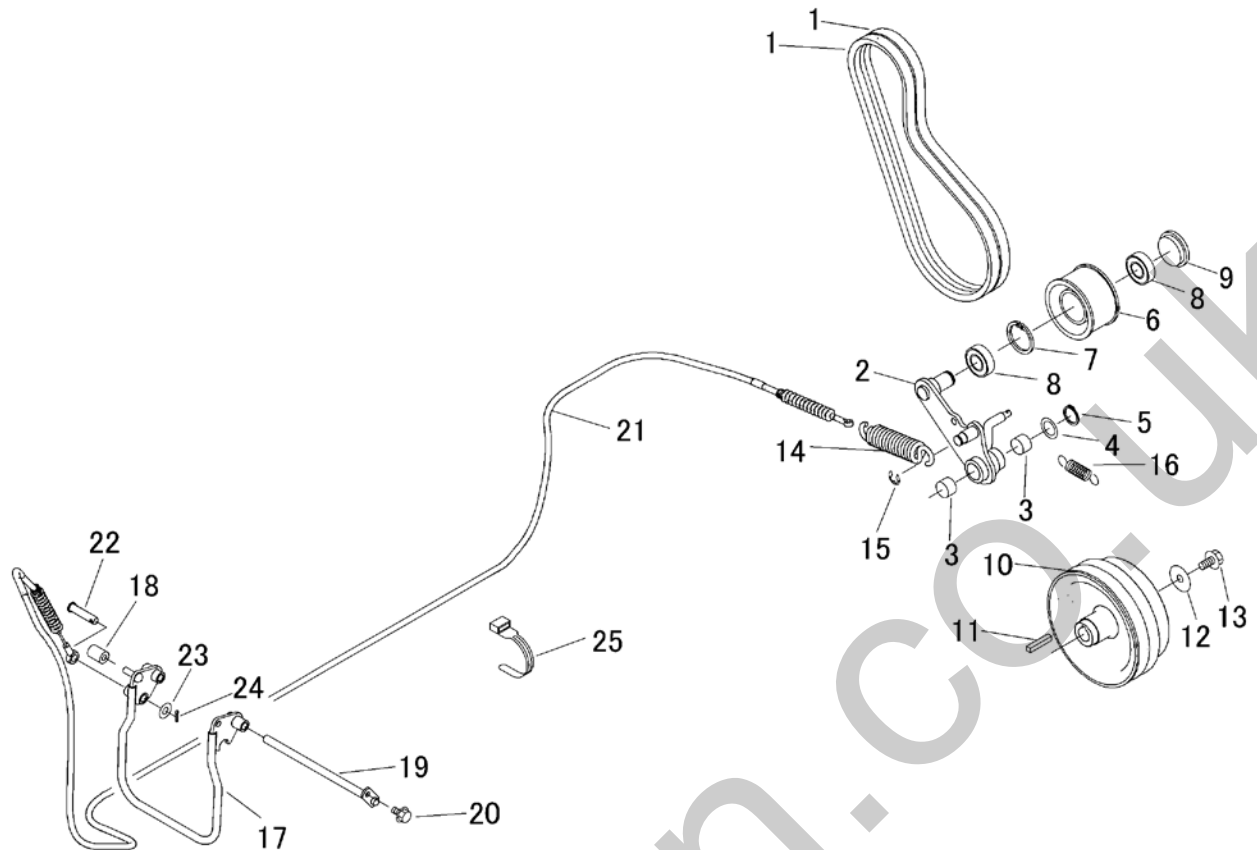






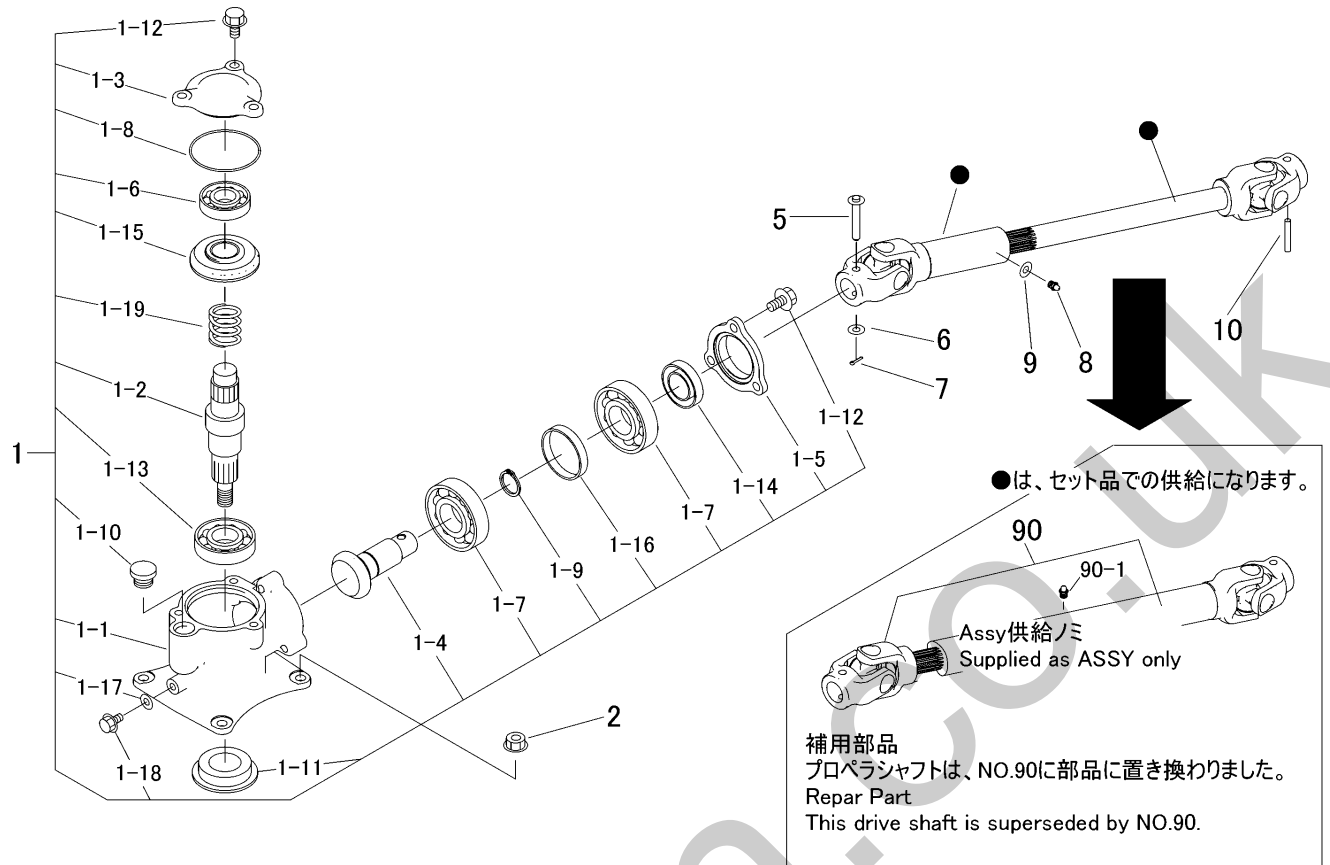


5332 240A ドウリョクデンタツ (カリハ)  
Power Line (Cutting)



見出	部品番号	部品名称		個数	型 寸	互換性	適用号機	備 考
NO.	PART NO.	PART NAME		Q'ty	DESCRIPTION	R/P	FROM ~ UP TO SERIAL NO.	REMARKS
1	0852 1600 037	Vベルト	VBELT	2				
2	5332 2401 000	テンションアーム	TENSION ARM	1				
3	0796 0202 315	DUブッシュ	BUSH	2				
4	7301 2006 000	シムA	SHIM	1				
5	0740 0002 000	Cリング	RING	2				
6	5317 2411 000	プーリ	PULLEY	1				
7	0741 0004 200	Cリング	RING	1				
8	0750 0560 044	ベアリング	BEARING	2				
9	5207 2106 000	メクラフタ	CAP	1				
10	5332 2405 000	プーリ	PULLEY	1				
11	0571 0007 040	キー	KEY	1				
12	0350 0170 832	PW	WASHER	1				
13	K710 0608 025	Fボルト	BOLT	1				
14	3308 3016 000	スプリング	SPRING	1				
15	0742 0101 200	Eリング	RING	1				
16	5347 2405 000	スプリング	SPRING	1				
17	5332 2406 000	レバー	LEVER	1				
18	3611 1807 000	ホコゴム	GROMMET	1				
19	5332 2407 000	ピン	PIN	1				
20	K700 0106 014	Fボルト	BOLT	1				
21	5332 2408 500	ワイヤー	WIRE	1				
22	5332 2409 000	ヒラタマピン	PIN	1				
23	0350 0141 022	PW	WASHER	2				
24	0520 0132 025	ワリピン	PIN SPLIT	1				
25	3513 3131 000	SKバンド	BAND	2				

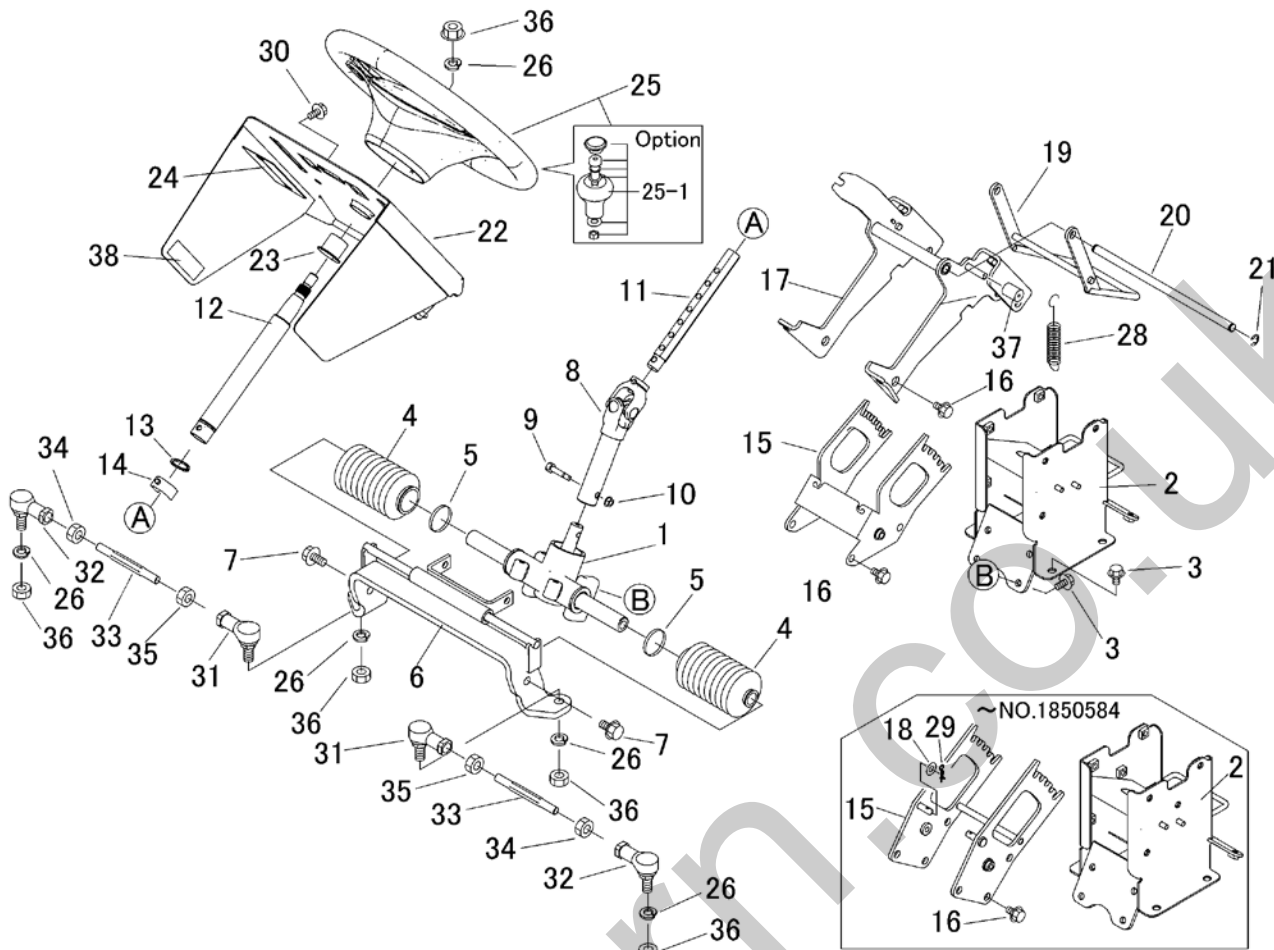
5332 250A カリハクドウ Cutting Rotary



見出	部品番号	部品名称		個数	型 寸	互 換 性	適用号機	備 考
NO.	PART NO.	PART NAME		Q'ty	DESCRIPTION	R/P	FROM ~ UP TO SERIAL NO.	REMARKS
1	5332 2509 000	カリハケース	CASE ASSY	1				
1-1	5332 2501 000	ケース	CASE	1				
1-2	5332 2502 002	シャフト	SHAFT	1				
1-3	5332 2504 000	カバー	COVER	1				
1-4	5332 2505 000	ベベルギヤ13	GEAR 15	1				
1-5	5332 2507 000	ホルダー	CASE	1				
1-6	0750 0062 050	ベアリング	BEARING	1				
1-7	0750 0060 060	ベアリング	BEARING	2				
1-8	0830 0500 750	Oリング	O RING	1				
1-9	0740 0003 000	Cリング	RING	1				
1-10	7410 1004 000	チュウユセン	CAP	1				
1-11	3516 2302 000	オイルシール	SEAL OIL	1				
1-12	K712 0110 025	Fホルト	BOLT	6				
1-13	0750 0060 070	ベアリング	BEARING	1				
1-14	0840 1020 407	オイルシール	SEAL OIL	1				
1-15	5332 2503 000	ベベルギヤ21	GEAR 21	1				
1-16	5332 2506 000	カラー	COLLAR	1				
1-17	0833 0000 800	シールワッシャ	SEAL WASHER	1				
1-18	K710 0108 016	Fホルト	BOLT	1				
1-19	5332 2508 000	スプリング	SPRING	1				
2	F301 0110 000	Fナット	NUT	4				
5	5332 2517 000	ピン	PIN	1				
6	0350 0140 818	PW	WASHER	1				
7	0520 0125 016	ワリピン	PIN SPLIT	1				
8	A650 0100 600	グリースニップル	NIPPLE GREASE	1				
9	0350 0130 613	PW	WASHER	2				
10	0550 0006 040	スプリングピン	PIN SPRING	1				
90	5347 2511 000	ジョイント(一体型)	PROPELLER SHAFT	1				溶接部品
90-1	5347 2511 100	グリースニップル	NIPPLE GREASE	1		D		補用部品



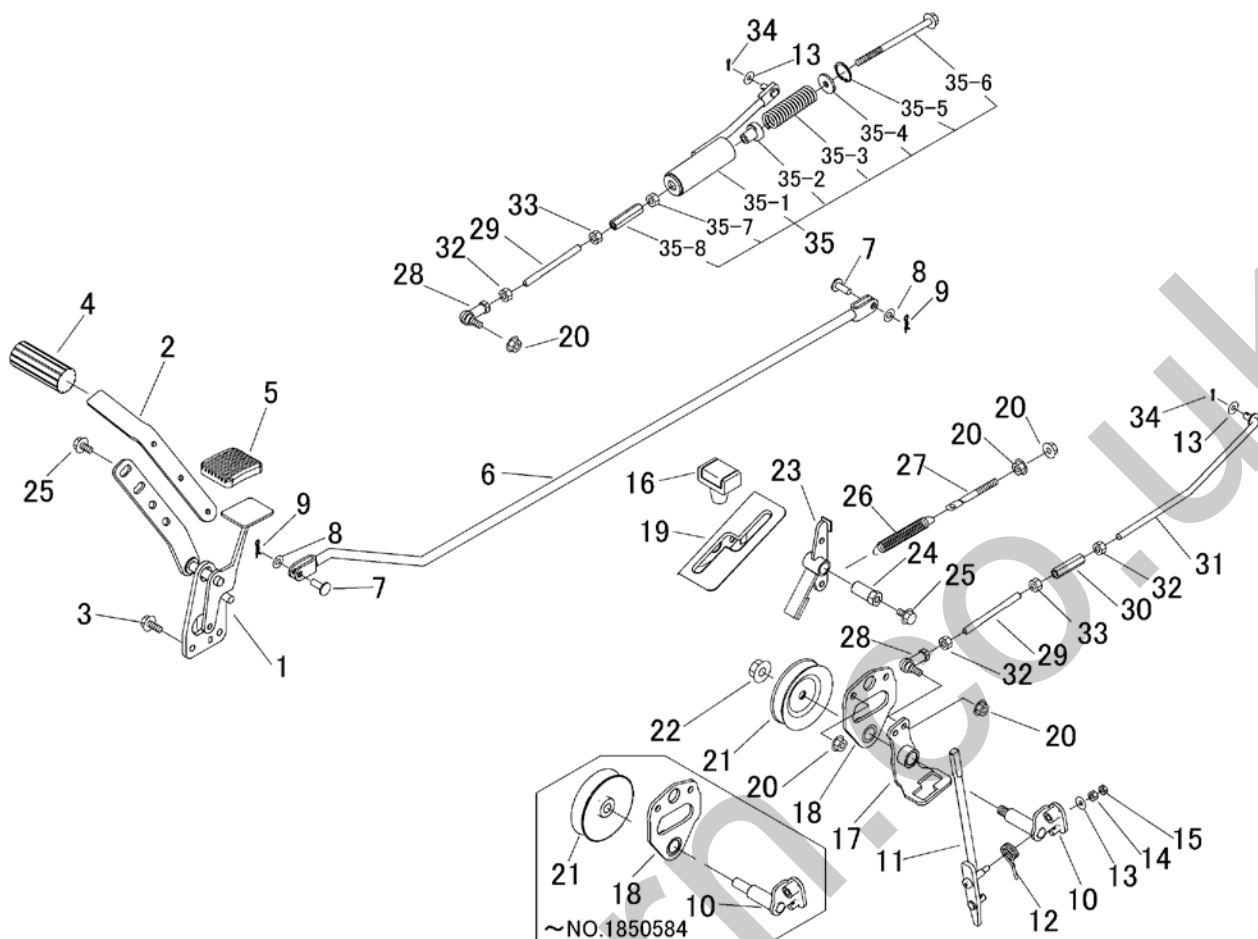




見出	部品番号	部品名称		個数	型 寸	互換性	適用号機	備 考
NO.	PART NO.	PART NAME		Q'ty	DESCRIPTION	R/P	FROM ~ UP TO SERIAL NO.	REMARKS
1	5332 3001 000	ステアリング Assy	STEERING	1				
2	5332 3004 000	コラム	COLUMN	1			~NO.1850584	
2	5332 3004 001	コラム	COLUMN	1		D	NO.1850585~	
3	K710 0108 020	Fボルト	BOLT	6				
4	5319 3002 000	ラックブーツ	BOOTS	2				
5	5319 3003 000	メタルタイ	BAND	2				
6	5332 3006 000	ブラケット	BRACKET	1				
7	K712 0110 025	Fボルト	BOLT	2				
8	5332 3007 000	ジョイント	JOINT	1				
9	4105 3013 000	ボルト	BOLT	2				
10	A350 0106 002	ナット	NUT	2				
11	5332 3013 000	シャフト	SHAFT	1				
12	5332 3014 000	コラムシャフト	SHAFT	1				
13	0740 0102 500	リング	RING	1				
14	5332 3011 000	ピン	PIN	1				
15	5332 3012 000	サポート	SUPPORT	1			~NO.1850584	3 Hole
15	5332 3012 000	サポート	SUPPORT	1		D	NO.1850585~	2 Hole
16	K110 0108 016	Fボルト	BOLT	12			~NO.1850584	
16	K110 0108 016	Fボルト	BOLT	10		D	NO.1850585~	
17	5332 3008 000	サポート	SUPPORT	1				
18	0350 0140 818	PW	WASHER	4		D	~NO.1850584	
19	5332 3009 000	レバー	LEVER	1				
20	5332 3015 000	ピン	PIN	1				
21	0742 0100 800	Eリング	RING	2				
22	5332 3016 000	コンソール	CONSOLE	1				

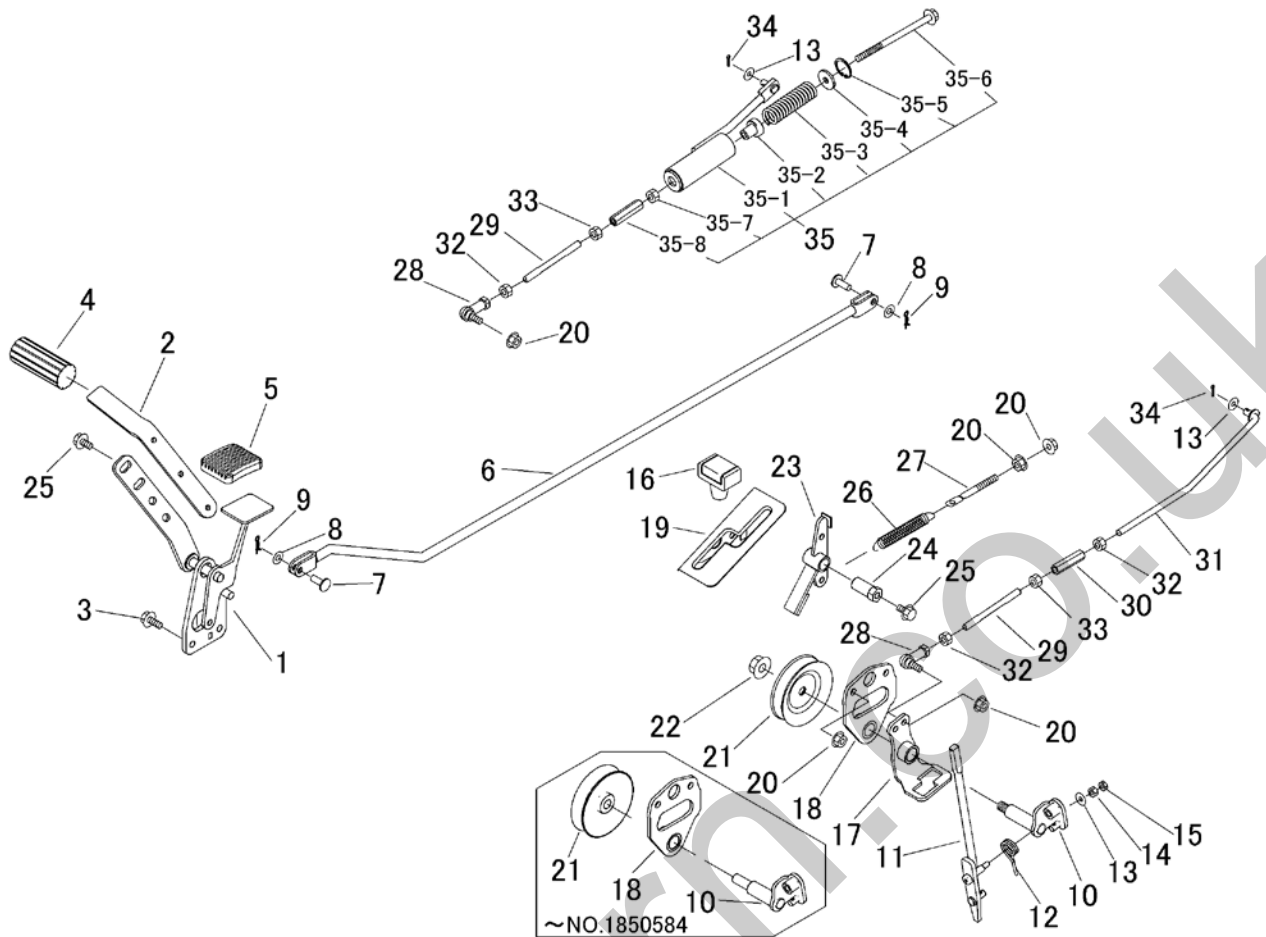


5332 310A ソコウソウサレバー(日本) Drive Lever(Japan)  
(日本) CMX224RC



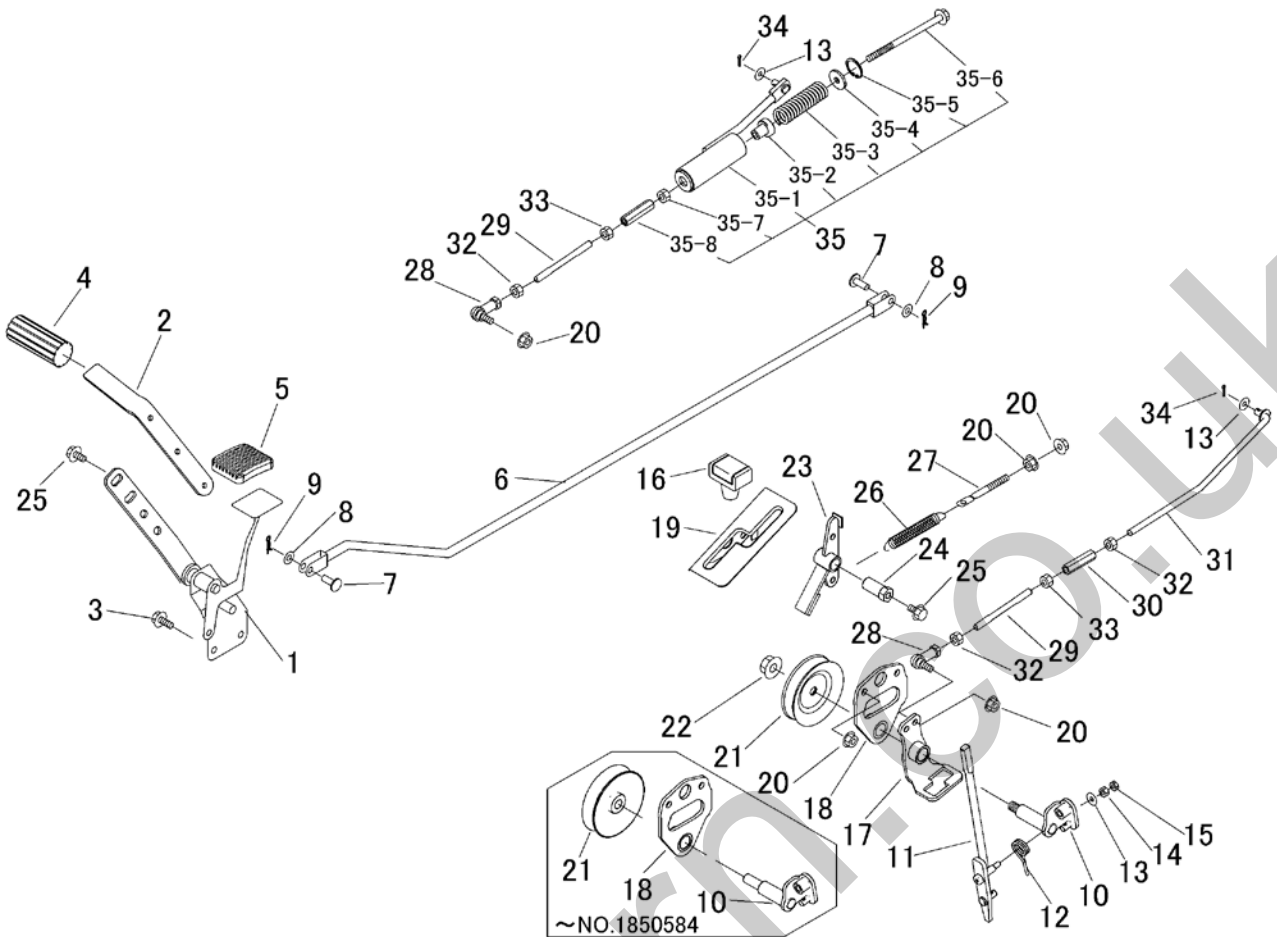
見出 NO.	部品番号 PART NO.	部品名称 PART NAME	個数 Q'ty	型 寸 DESCRIPTION	互 換 性 R/P	適用号機 FROM ~ UP TO SERIAL NO.	備 考 REMARKS
1	5332 3101 000	ペダル PEDAL	1				
2	5332 3103 000	ブラケット BRACKET	1				
3	K710 0108 020	Fホルト BOLT	2				
4	5317 3302 000	パッド PAD	1				
5	3709 3114 000	ペダルパッド BOOTS	1				
6	5332 3105 000	ロッド ROD	1				
7	0562 0108 022	ヒラアタマピン PIN	2				
8	0350 0140 818	PW WASHER	4				
9	0523 0108 000	スナップピン PIN SNAP	2				
10	5332 3106 000	シャフト SHAFT	1			~NO.1850584	
10	5332 3106 001	シャフト SHAFT	1		D	NO.1850585~	
11	5332 3107 001	レバー LEVER	1				
12	5321 3113 000	スプリング SPRING	1				
13	0350 0140 618	PW WASHER	1				
14	A300 0106 001	ナット NUT	1				
15	A300 0106 003	ナット NUT	1				
16	5229 0105 000	グリップ GRIP	1				
17	5332 3111 000	サポート SUPPORT	1				
18	5332 3112 000	ブラケット BRACKET	1			~NO.1850584	
18	5332 3112 001	ブラケット BRACKET	1		D	NO.1850585~	
19	5332 3113 000	ガイド GUIDE	1				
20	F301 0108 000	Fナット NUT	6				
21	5332 3114 000	プーリ PULLEY	1			~NO.1850584	
21	5332 3117 000	プーリ PULLEY	1		D	NO.1850585~	
22	F301 0112 000	Fナット NUT	1				

5332 310A ソコウソウサレバー（日本） Drive Lever (Japan)  
 （日本）CMX224RC



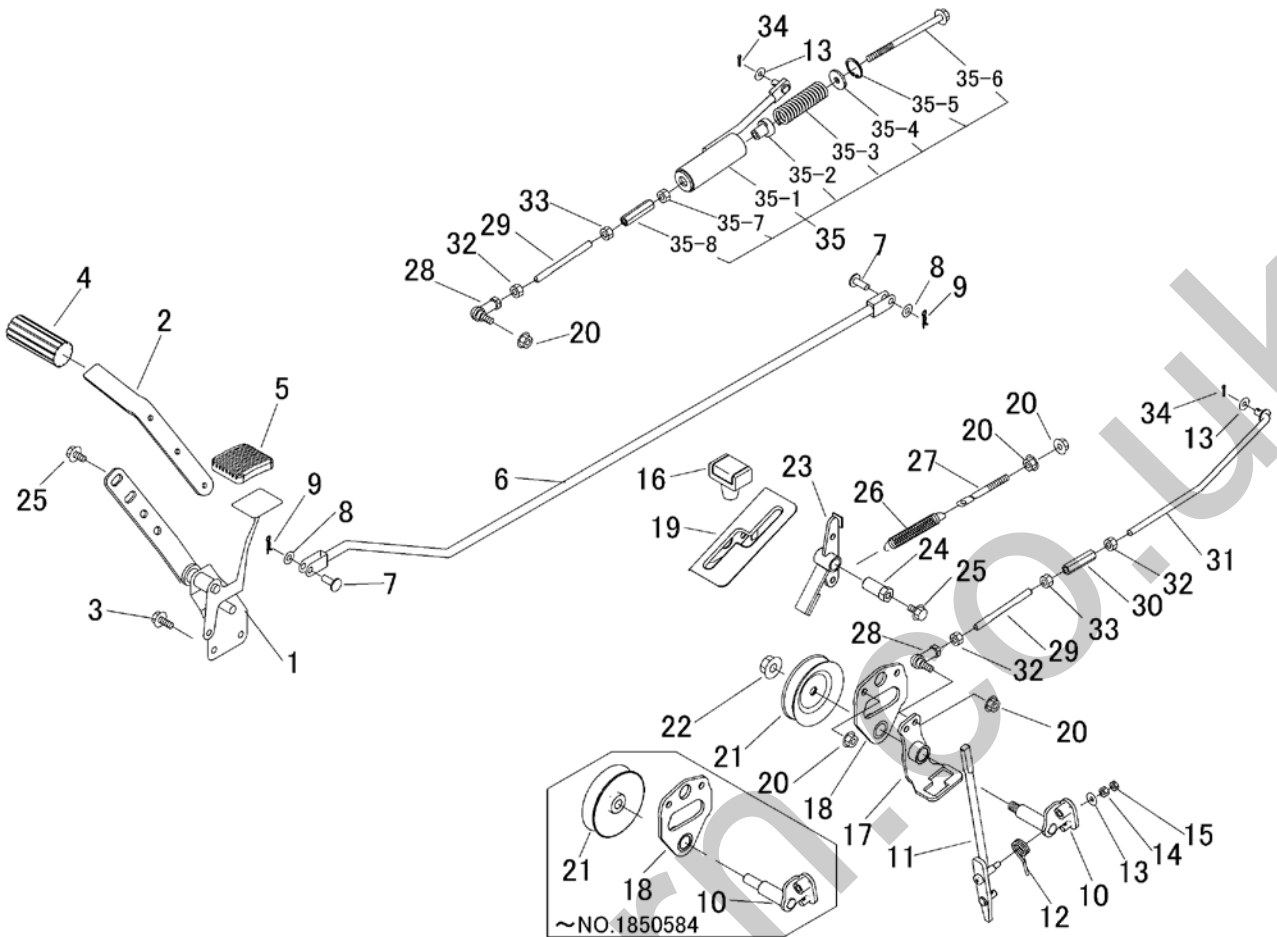
見出 NO.	部品番号 PART NO.	部品名称 PART NAME	個数 Q'ty	型 寸 DESCRIPTION	互 換 性 R/P	適 用 号 機 FROM ~ UP TO SERIAL NO.	備 考 REMARKS
23	5332 3115 000	ブレーキ BRAKE	1				
24	5332 3116 000	ピン PIN	1				
25	K110 0108 016	Fボルト BOLT	3				
26	3513 3127 000	スプリング SPRING	1				
27	3630 4393 000	ハリボルト ROD	1				
28	3408 5008 000	リンクボール BALL	2				
29	5332 3118 000	タイロッド TIEROD	2				
30	3208 3410 000	ターンバックル TURNBUCKLE	1				
31	5332 3119 000	ロッド ROD	1				
32	A301 0108 003	ナット NUT	3				
33	A301 2108 003	ナット NUT	2				
34	0520 0125 016	ワリピン PIN SPLIT	2				
35	5332 3120 000	ロッドアッシー ROD ASSY	1				
35-1	5332 3121 000	ロッド ROD	1				
35-2	5332 3122 000	ピン PIN	1				
35-3	5313 3136 000	スプリング SPRING	1				
35-4	0350 0160 828	PW WASHER	1				
35-5	0741 0002 800	リング RING	1				
35-6	K814 0108 135	Fボルト BOLT	1				
35-7	A301 0108 001	ナット NUT	1				
35-8	3208 3410 000	ターンバックル TURNBUCKLE	1				

5332 310B ソコウソウサレバー(CE) Drive Lever(CE)  
CMX224RCE



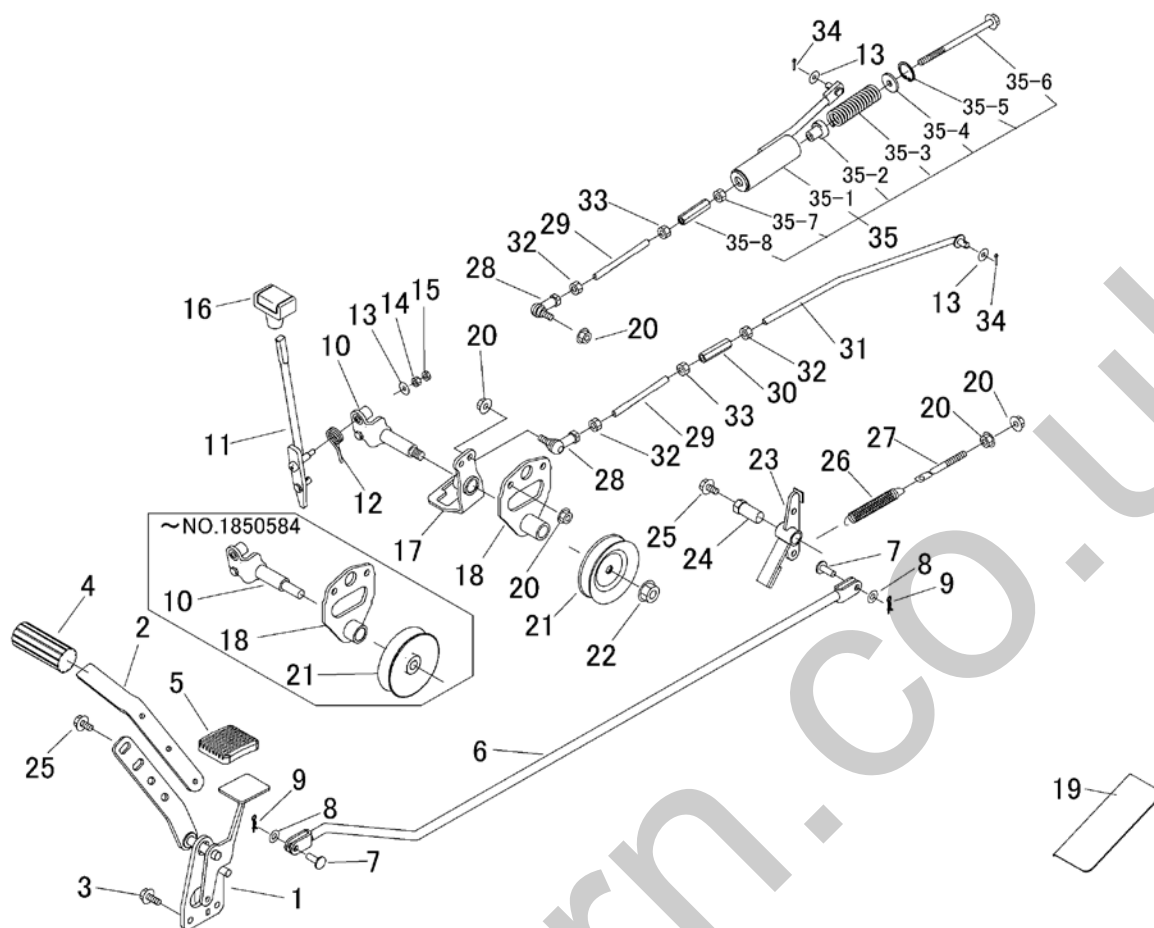
見出 NO.	部品番号 PART NO.	部品名称 PART NAME		個数 Q'ty	型 寸 DESCRIPTION	互 換 性 R/P	適用号機 FROM ~ UP TO SERIAL NO.	備 考 REMARKS
1	5332 3108 000	ペダル PEDAL		1				
2	5332 3103 000	ブラケット BRACKET		1				
3	K710 0108 020	Fボルト BOLT		2				
4	5317 3302 000	パッド PAD		1				
5	3709 3114 000	ペダルパッド BOOTS		1				
6	5332 3109 000	ロッド ROD		1				
7	0562 0108 022	ヒラアタマピン PIN		2				
8	0350 0140 818	PW WASHER		4				
9	0523 0108 000	スナップピン PIN SNAP		2				
10	5332 3106 000	シャフト SHAFT		1			~NO.1850584	
10	5332 3106 001	シャフト SHAFT		1		D	NO.1850585~	
11	5332 3107 001	レバー LEVER		1				
12	5321 3113 000	スプリング SPRING		1				
13	0350 0140 618	PW WASHER		1				
14	A300 0106 001	ナット NUT		1				
15	A300 0106 003	ナット NUT		1				
16	5229 0105 000	グリップ GRIP		1				
17	5332 3111 000	サポート SUPPORT		1				
18	5332 3112 000	ブラケット BRACKET		1			~NO.1850584	
18	5332 3112 001	ブラケット BRACKET		1		D	NO.1850585~	
19	5332 3113 000	ガイド GUIDE		1				
20	F301 0108 000	Fナット NUT		6				
21	5332 3114 000	プーリ PULLEY		1			~NO.1850584	
21	5332 3117 000	プーリ PULLEY		1		D	NO.1850585~	
22	F301 0112 000	Fナット NUT		1				

5332 310B ソコウソウサレバー(CE) Drive Lever(CE)  
CMX224RCE



見出 NO.	部品番号 PART NO.	部品名称 PART NAME	個数 Q'ty	型 寸 DESCRIPTION	互 換 性 R/P	適 用 号 機 FROM ~ UP TO SERIAL NO.	備 考 REMARKS
23	5332 3115 000	ブレーキ BRAKE	1				
24	5332 3116 000	ピン PIN	1				
25	K110 0108 016	Fボルト BOLT	3				
26	3513 3127 000	スプリング SPRING	1				
27	3630 4393 000	ハリボルト ROD	1				
28	3408 5008 000	リンクボール BALL	2				
29	5332 3118 000	タイロッド TIEROD	2				
30	3208 3410 000	ターンバックル TURNBUCKLE	1				
31	5332 3119 000	ロッド ROD	1				
32	A301 0108 003	ナット NUT	3				
33	A301 2108 003	ナット NUT	2				
34	0520 0125 016	ワリピン PIN SPLIT	2				
35	5332 3120 000	ロッドアッシー ROD ASSY	1				
35-1	5332 3121 000	ロッド ROD	1				
35-2	5332 3122 000	ピン PIN	1				
35-3	5313 3136 000	スプリング SPRING	1				
35-4	0350 0160 828	PW WASHER	1				
35-5	0741 0002 800	リング RING	1				
35-6	K814 0108 135	Fボルト BOLT	1				
35-7	A301 0108 001	ナット NUT	1				
35-8	3208 3410 000	ターンバックル TURNBUCKLE	1				

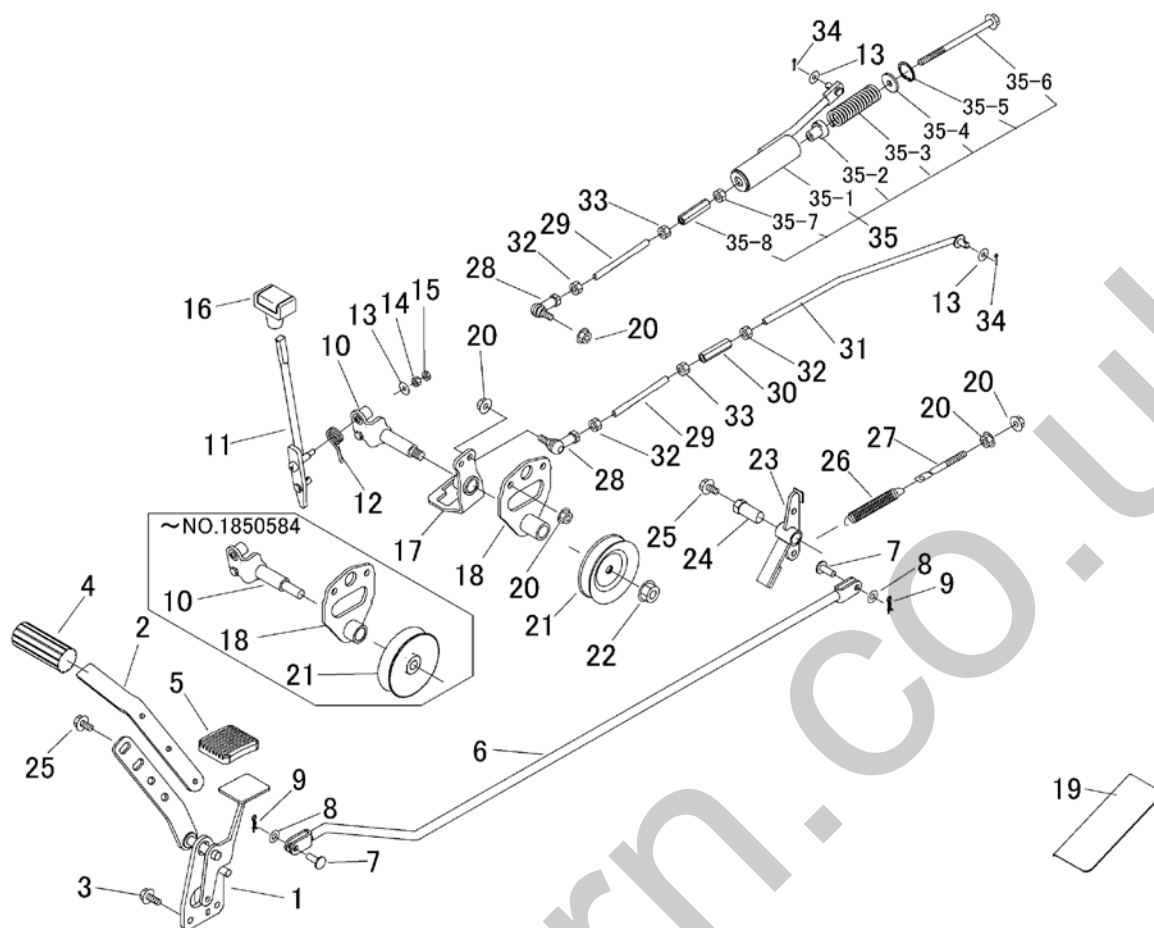
5332 310C ソコウソウサレバー (日本) Drive Lever (Japan)  
CMX224RC100



見出	部品番号	部品名称		個数	型 寸	互	適用号機	備 考
NO.	PART NO.	PART NAME		Q'ty	DESCRIPTION	R/P	FROM ~ UP TO SERIAL NO.	REMARKS
1	5332 3101 000	ペダル	PEDAL	1				
2	5332 3103 000	ブラケット	BRACKET	1				
3	K710 0108 020	Fボルト	BOLT	2				
4	5317 3302 000	パッド	PAD	1				
5	3709 3114 000	ペダルパッド	BOOTS	1				
6	5332 3105 000	ロッド	ROD	1				
7	0562 0108 022	ヒラアタマピン	PIN	2				
8	0350 0140 818	PW	WASHER	4				
9	0523 0108 000	スナップピン	PIN SNAP	2				
10	5332 3106 000	シャフト	SHAFT	1			~NO.1850584	
10	5332 3106 001	シャフト	SHAFT	1		D	NO.1850585~	
11	5332 3123 000	レバー	LEVER	1				
12	5321 3113 000	スプリング	SPRING	1				
13	0350 0140 618	PW	WASHER	1				
14	A300 0106 001	ナット	NUT	1				
15	A300 0106 003	ナット	NUT	1				
16	5229 0105 000	グリップ	GRIP	1				
17	5332 3111 000	サポート	SUPPORT	1				
18	5332 3112 000	ブラケット	BRACKET	1			~NO.1850584	
18	5332 3112 001	ブラケット	BRACKET	1		D	NO.1850585~	
19	5332 3124 000	プレート	PLATE	1				
20	F301 0108 000	Fナット	NUT	6				
21	5332 3114 000	プーリ	PULLEY	1			~NO.1850584	
21	5332 3117 000	プーリ	PULLEY	1		D	NO.1850585~	
22	F301 0112 000	Fナット	NUT	1				

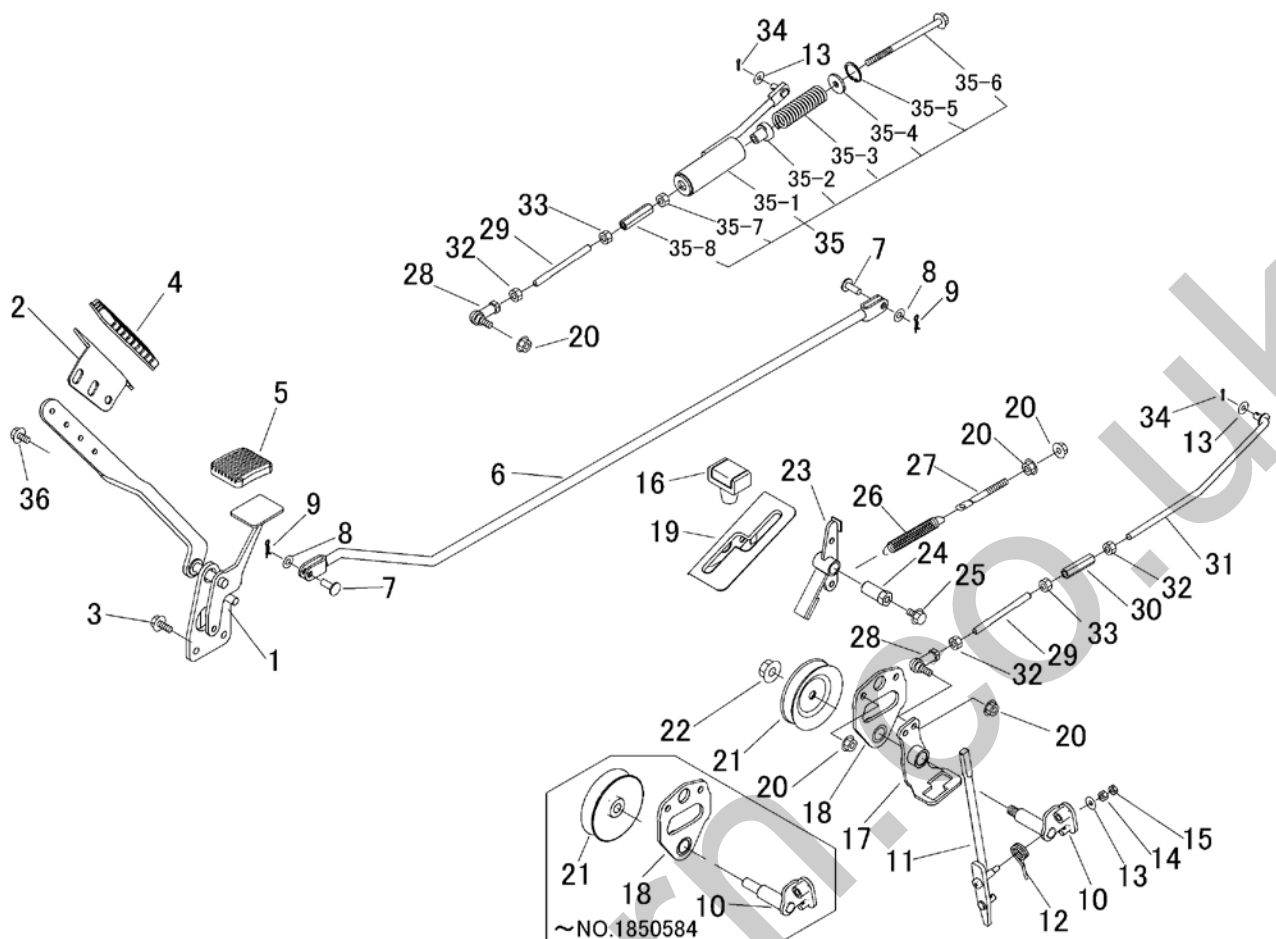


5332 310C ソウコウソウサレバー (日本) Drive Lever (Japan)  
CMX224RC100



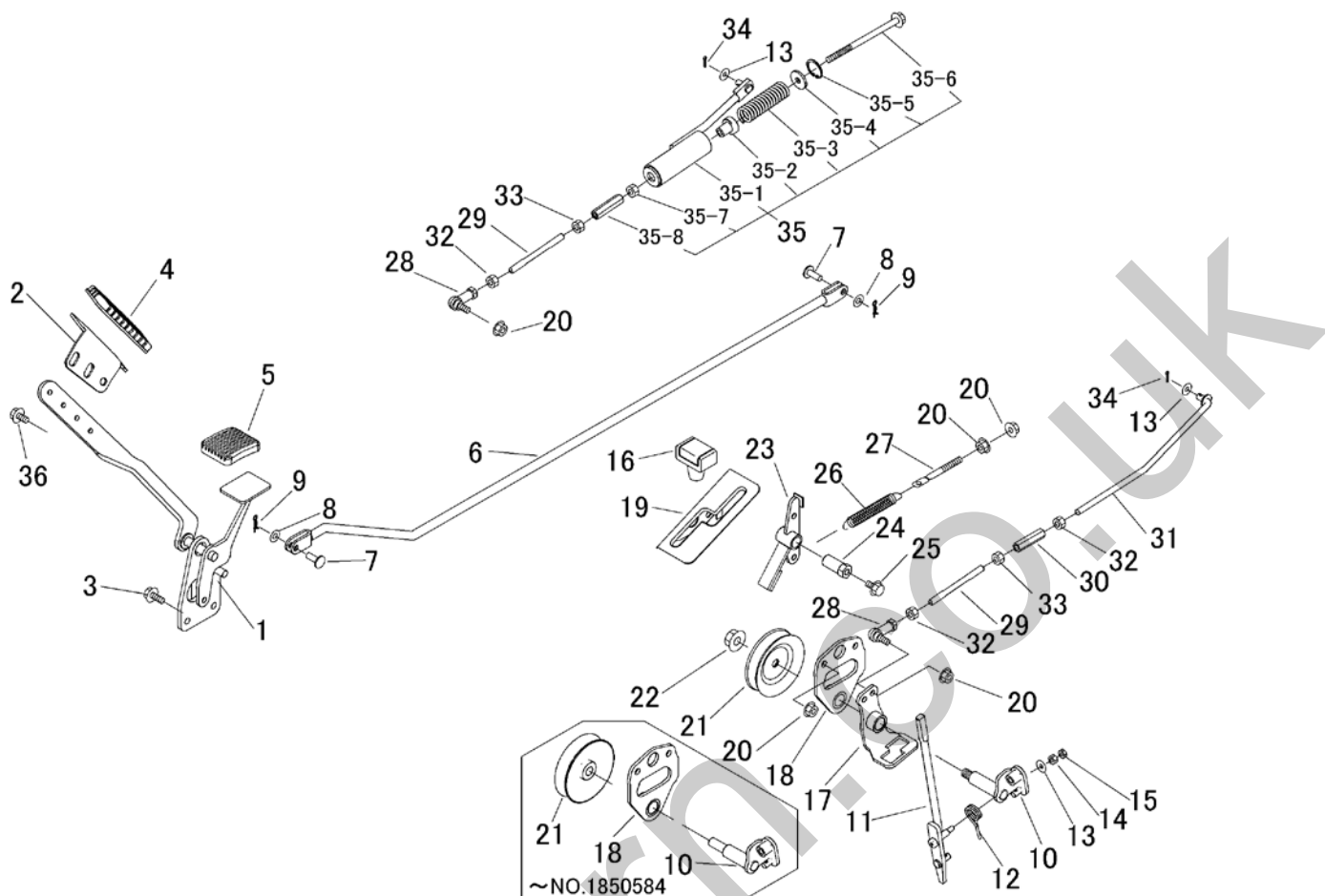
見出	部品番号	部品名称		個数	型 寸	互 換 性	適 用 号 機	備 考
NO.	PART NO.	PART NAME		Q'ty	DESCRIPTION	R/P	FROM ~ UP TO SERIAL NO.	REMARKS
23	5332 3115 000	ブレーキ	BRAKE	1				
24	5332 3116 000	ピン	PIN	1				
25	K110 0108 016	Fボルト	BOLT	3				
26	3513 3127 000	スプリング	SPRING	1				
27	3630 4393 000	ハリボルト	ROD	1				
28	3408 5008 000	リンクボール	BALL	2				
29	5332 3118 000	タイロッド	TIEROD	2				
30	3208 3410 000	ターンバックル	TURNBUCKLE	1				
31	5332 3119 000	ロッド	ROD	1				
32	A301 0108 003	ナット	NUT	3				
33	A301 2108 003	ナット	NUT	2				
34	0520 0125 016	ワリピン	PIN SPLIT	2				
35	5332 3120 000	ロッドアッシ	ROD ASSY	1				
35-1	5332 3121 000	ロッド	ROD	1				
35-2	5332 3122 000	ピン	PIN	1				
35-3	5313 3136 000	スプリング	SPRING	1				
35-4	0350 0160 828	PW	WASHER	1				
35-5	0741 0002 800	Cリング	RING	1				
35-6	K814 0108 135	Fボルト	BOLT	1				
35-7	A301 0108 001	ナット	NUT	1				
35-8	3208 3410 000	ターンバックル	TURNBUCKLE	1				

5332 310D ソコウソウサレバー(日本) Drive Lever(Japan)  
CMX224RC050/CMX224RC06



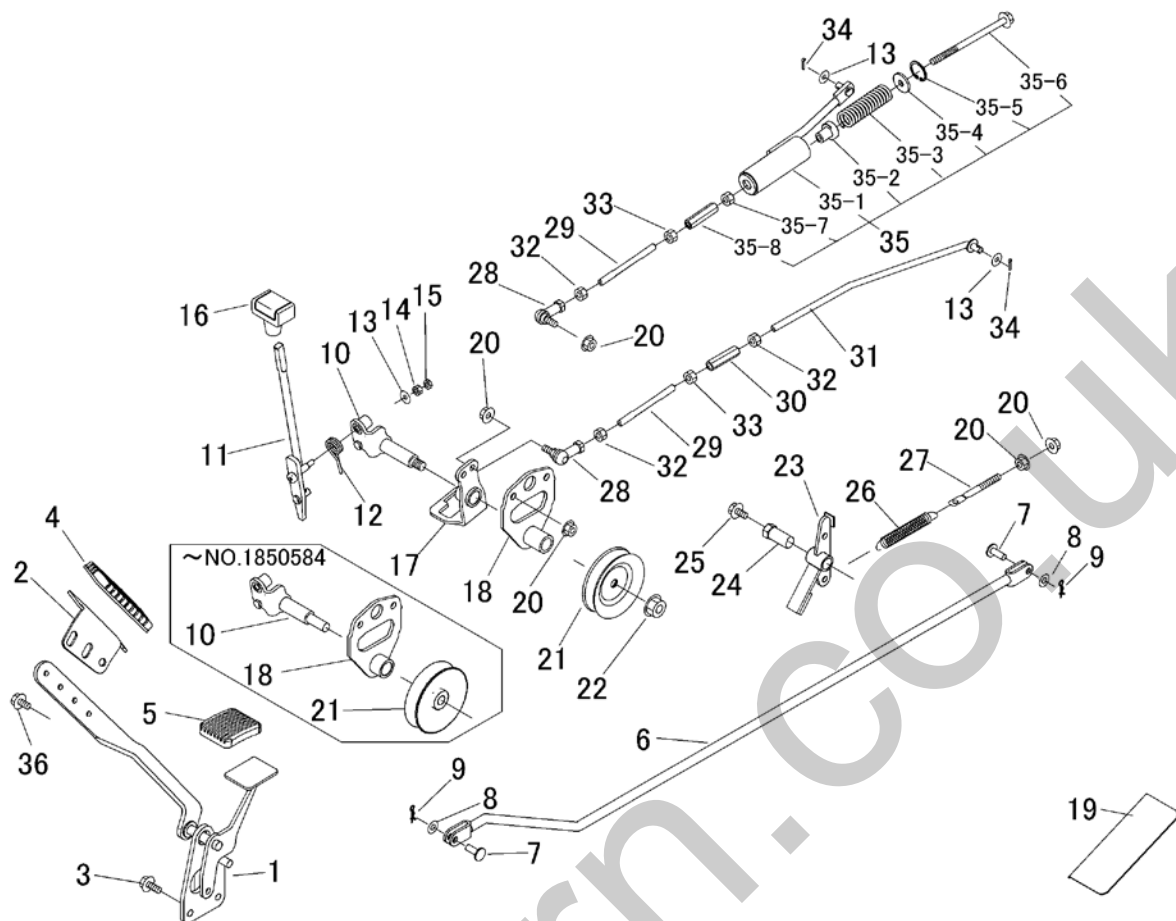
見出 NO.	部品番号 PART NO.	部品名称 PART NAME	個数 Q'ty	型 寸 DESCRIPTION	互 換 性 R/P	適用号機 FROM ~ UP TO SERIAL NO.	備 考 REMARKS
1	5332 3131 000	ペダル PEDAL	1				
2	5332 3135 000	プレート BRACKET	1				
3	K710 0108 020	Fホルト BOLT	2				
4	3420 3026 000	ペダルパッド PAD	1				
5	3709 3114 000	ペダルパッド BOOTS	1				
6	5332 3105 000	ロッド ROD	1				
7	0562 0108 022	ヒラアタマピン PIN	2				
8	0350 0140 818	PW WASHER	4				
9	0523 0108 000	スナップピン PIN SNAP	2				
10	5332 3106 000	シャフト SHAFT	1			~NO.1850584	
10	5332 3106 001	シャフト SHAFT	1		D	NO.1850585~	
11	5332 3107 001	レバー LEVER	1				
12	5321 3113 000	スプリング SPRING	1				
13	0350 0140 618	PW WASHER	1				
14	A300 0106 001	ナット NUT	1				
15	A300 0106 003	ナット NUT	1				
16	5229 0105 000	グリップ GRIP	1				
17	5332 3111 000	サポート SUPPORT	1				
18	5332 3112 000	ブラケット BRACKET	1			~NO.1850584	
18	5332 3112 001	ブラケット BRACKET	1		D	NO.1850585~	
19	5332 3113 000	ガイド GUIDE	1				
20	F301 0108 000	Fナット NUT	6				
21	5332 3114 000	プーリ PULLEY	1			~NO.1850584	
21	5332 3117 000	プーリ PULLEY	1		D	NO.1850585~	
22	F301 0112 000	Fナット NUT	1				

5332 310D ソコウソウサレバー(日本) Drive Lever(Japan)  
CMX224RC050/CMX224RC06



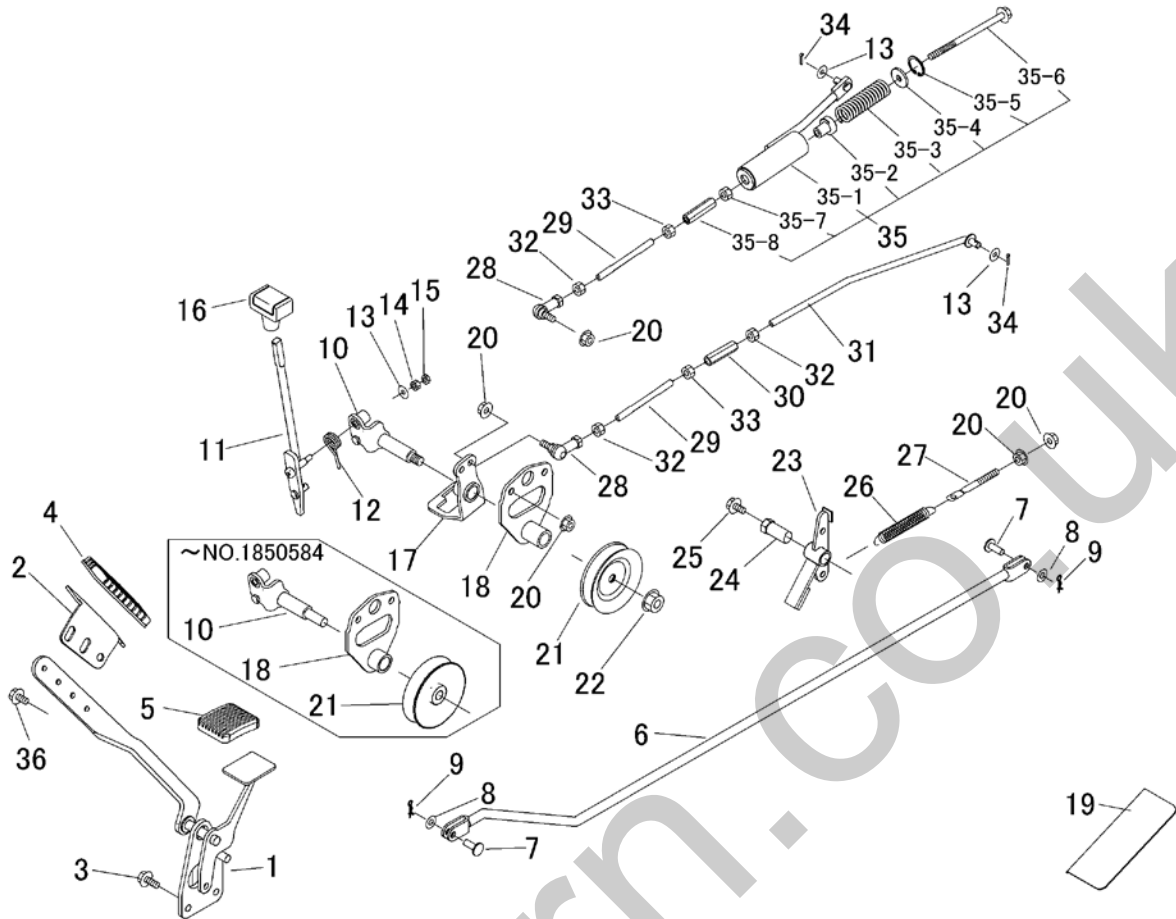
見出 NO.	部品番号 PART NO.	部品名称 PART NAME	個数 Q'ty	型 寸 DESCRIPTION	互 換 性 R/P	適 用 号 機 FROM ~ UP TO SERIAL NO.	備 考 REMARKS
23	5332 3115 000	ブレーキ BRAKE	1				
24	5332 3116 000	ピン PIN	1				
25	K110 0108 016	Fボルト BOLT	1				
26	3513 3127 000	スプリング SPRING	1				
27	3630 4393 000	ハリボルト ROD	1				
28	3408 5008 000	リンクボール BALL	2				
29	5332 3118 000	タイロッド TIEROD	2				
30	3208 3410 000	ターンバックル TURNBUCKLE	1				
31	5332 3119 000	ロッド ROD	1				
32	A301 0108 003	ナット NUT	3				
33	A301 2108 003	ナット NUT	2				
34	0520 0125 016	ワリピン PIN SPLIT	2				
35	5332 3120 000	ロッドアッシー ROD ASSY	1				
35-1	5332 3121 000	ロッド ROD	1				
35-2	5332 3122 000	ピン PIN	1				
35-3	5313 3136 000	スプリング SPRING	1				
35-4	0350 0160 828	PW WASHER	1				
35-5	0741 0002 800	リング RING	1				
35-6	K814 0108 135	Fボルト BOLT	1				
35-7	A301 0108 001	ナット NUT	1				
35-8	3208 3410 000	ターンバックル TURNBUCKLE	1				
36	K710 0108 012	Fボルト BOLT	2				

5332 310E ソコウソウサレバー（日本） Drive Lever (Japan)  
 CMX224RC150 / CMX224RC160



見出 NO.	部品番号 PART NO.	部品名称 PART NAME	個数 Q'ty	型 寸 DESCRIPTION	互 換 性 R/P	適用号機 FROM ~ UP TO SERIAL NO.	備 考 REMARKS
1	5332 3131 000	ペダル PEDAL	1				
2	5332 3135 000	プレート BRACKET	1				
3	K710 0108 020	Fボルト BOLT	2				
4	3420 3026 000	ペダルパッド PAD	1				
5	3709 3114 000	ペダルパッド BOOTS	1				
6	5332 3105 000	ロッド ROD	1				
7	0562 0108 022	ヒラアタマピン PIN	2				
8	0350 0140 818	PW WASHER	4				
9	0523 0108 000	スナップピン PIN SNAP	2				
10	5332 3106 000	シャフト SHAFT	1			~NO.1850584	
10	5332 3106 001	シャフト SHAFT	1		D	NO.1850585~	
11	5332 3123 000	レバー LEVER	1				
12	5321 3113 000	スプリング SPRING	1				
13	0350 0140 618	PW WASHER	1				
14	A300 0106 001	ナット NUT	1				
15	A300 0106 003	ナット NUT	1				
16	5229 0105 000	グリップ GRIP	1				
17	5332 3111 000	サポート SUPPORT	1				
18	5332 3112 000	ブラケット BRACKET	1			~NO.1850584	
18	5332 3112 001	ブラケット BRACKET	1		D	NO.1850585~	
19	5332 3124 000	プレート PLATE	1				
20	F301 0108 000	Fナット NUT	6				
21	5332 3114 000	プーリ PULLEY	1			~NO.1850584	
21	5332 3117 000	プーリ PULLEY	1		D	NO.1850585~	
22	F301 0112 000	Fナット NUT	1				

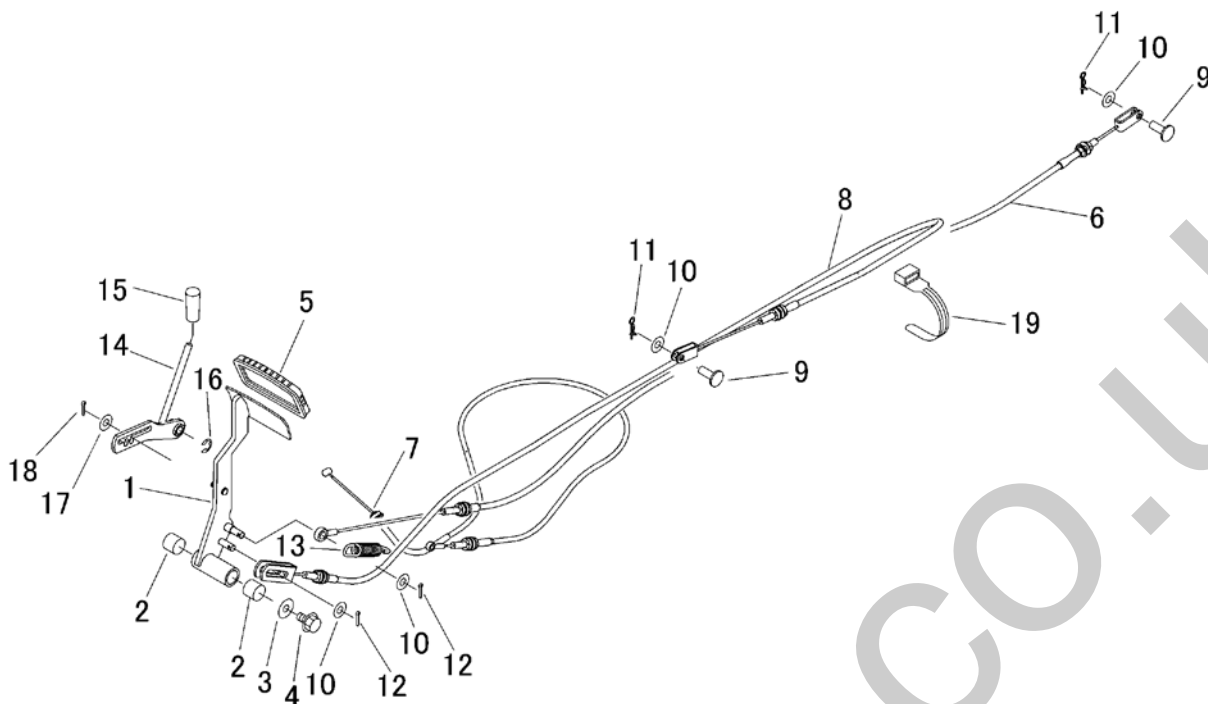
5332 310E ソコウソウサレバー（日本） Drive Lever (Japan)  
 CMX224RC150 / CMX224RC160



見出	部品番号	部品名称		個数	型 寸	互換性	適用号機	備 考
NO.	PART NO.	PART NAME		Q'ty	DESCRIPTION	R/P	FROM ~ UP TO SERIAL NO.	REMARKS
23	5332 3115 000	ブレーキ	BRAKE	1				
24	5332 3116 000	ピン	PIN	1				
25	K110 0108 016	Fボルト	BOLT	1				
26	3513 3127 000	スプリング	SPRING	1				
27	3630 4393 000	テンションハリロッド	ROD	1				
28	3408 5008 000	リンクボール	BALL	2				
29	5332 3118 000	タイロッド	TIEROD	2				
30	3208 3410 000	ターンバックル	TURNBUCKLE	1				
31	5332 3119 000	ロッド	ROD	1				
32	A301 0108 003	ナット	NUT	3				
33	A301 2108 003	ナット	NUT	2				
34	0520 0125 016	ワリピン	PIN SPLIT	2				
35	5332 3120 000	ロッドアッソ	ROD ASSY	1				
35-1	5332 3121 000	ロッド	ROD	1				
35-2	5332 3122 000	ピン	PIN	1				
35-3	5313 3136 000	スプリング	SPRING	1				
35-4	0350 0160 828	PW	WASHER	1				
35-5	0741 0002 800	リング	RING	1				
35-6	K814 0108 135	Fボルト	BOLT	1				
35-7	A301 0108 001	ナット	NUT	1				
35-8	3208 3410 000	ターンバックル	TURNBUCKLE	1				
36	K710 0108 012	Fボルト	BOLT	2				

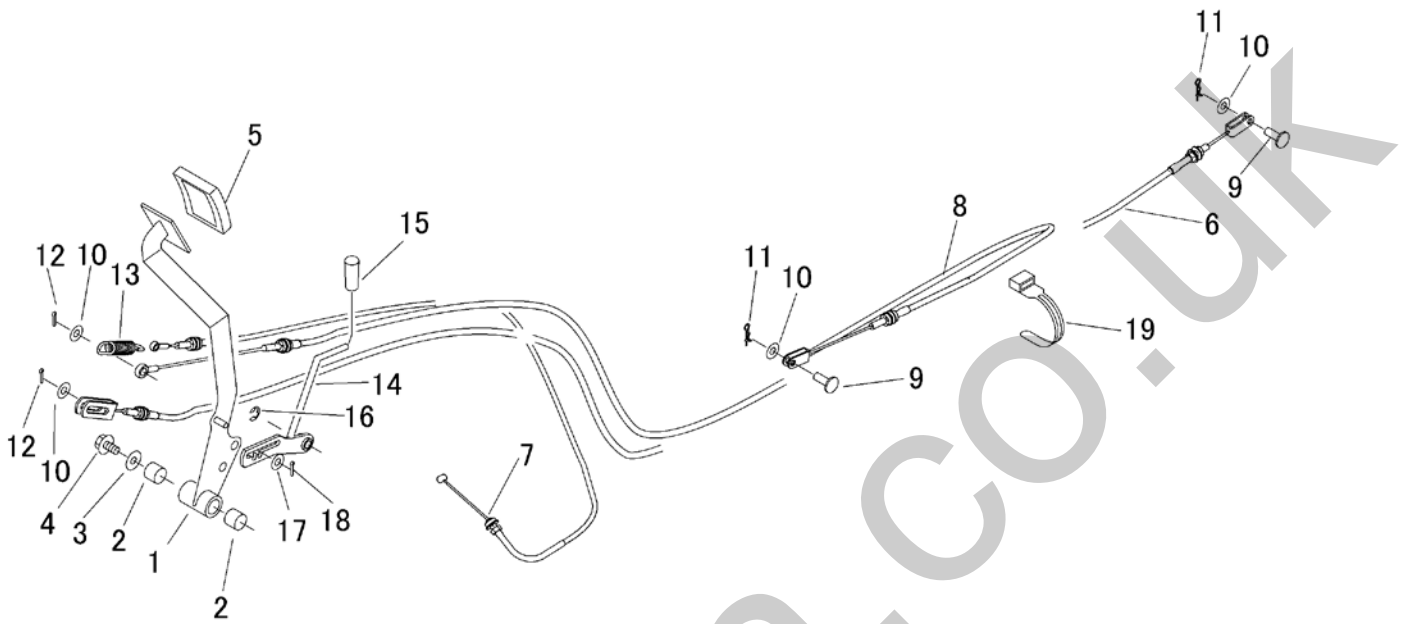


5332 330A ブレーキ（左） Brake (Left)



見出 NO.	部品番号 PART NO.	部品名称 PART NAME	個数 Q'ty	型 寸 DESCRIPTION	互 換 性 R/P	適 用 号 機 FROM ~ UP TO SERIAL NO.	備 考 REMARKS
1	5332 3301 000	ペダル PEDAL	1				
2	0796 0161 815	DUブッシュ BUSH	2				
3	0350 0140 822	PW WASHER	1				
4	K110 0108 016	Fホルト BOLT	1				
5	3420 3026 000	ペダルバット BOOTS	1				
6	5332 3305 500	ワイヤー WIRE	1				リアブレーキ
7	5332 3306 500	ワイヤー WIRE	1				フロントブレーキ
8	5332 3307 500	ワイヤー WIRE	1				走行レバー中立
9	0562 0108 022	ヒラアタマピン PIN	2				
10	0350 0140 818	PW WASHER	4				
11	0523 0108 000	スナップピン PIN SNAP	2				
12	0520 0125 016	ワリピン PIN SPLIT	2				
13	3513 3127 000	スプリング SPRING	1				
14	5332 3308 000	レバー LEVER	1				
15	5310 4155 000	グリップ GRIP	1				
16	0742 0100 800	リング RING	1				
17	0350 0140 618	PW WASHER	1			~NO.1850584	
18	0520 0120 012	ワリピン PIN SPLIT	1			~NO.1850584	
19	3513 3131 000	プラスチックバンド BAND	3				

5332 330B ブレーキ（右） Brake (Right)

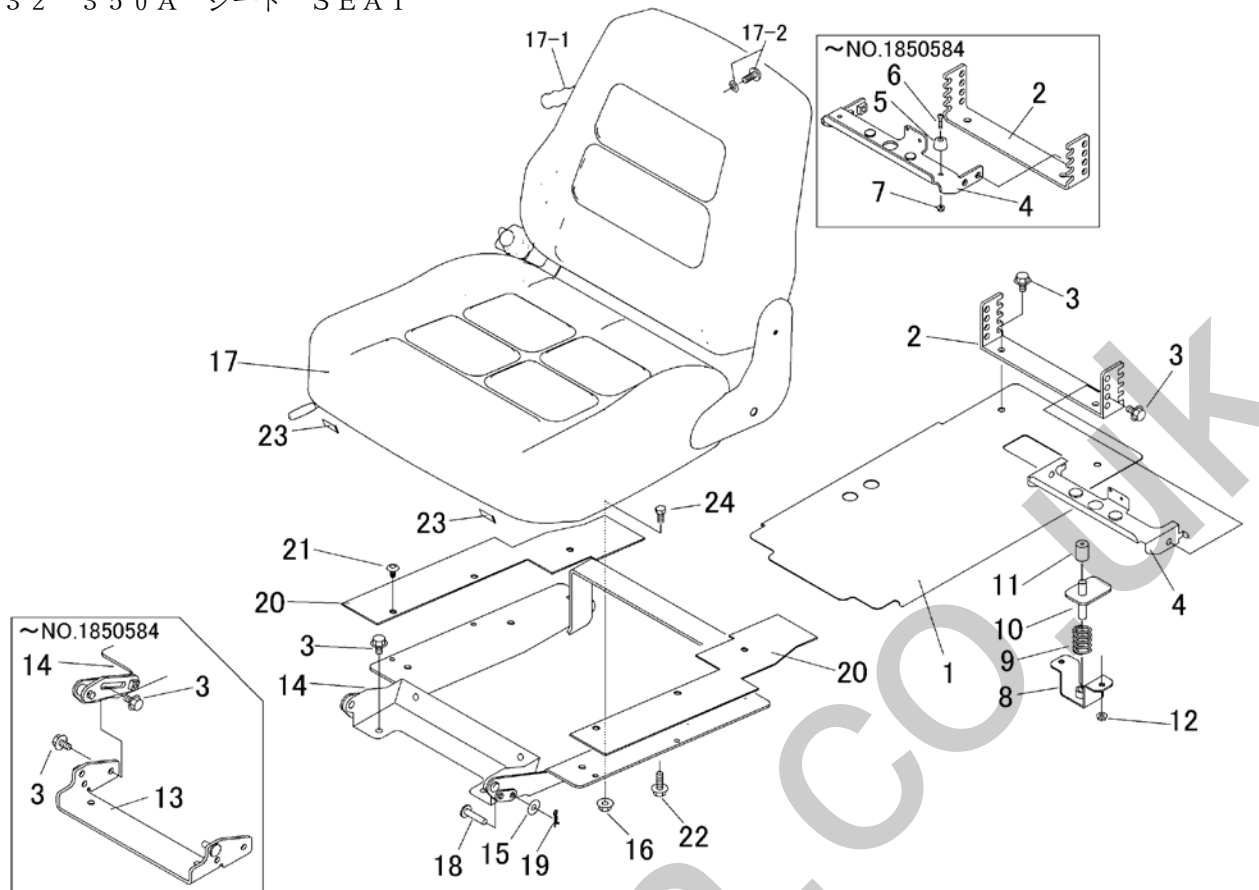


見出	部品番号	部品名称		個数	型 寸	互換性	適用号機	備 考
NO.	PART NO.	PART NAME		Q'ty	DESCRIPTION	R/P	FROM ~ UP TO SERIAL NO.	REMARKS
1	5332 3304 000	ペダル	PEDAL	1				
2	0796 0161 815	DUブッシュ	BUSH	2				
3	0350 0140 822	PW	WASHER	1				
4	K110 0108 016	Fボルト	BOLT	1				
5	3709 3114 000	ペダルハット	BOOTS	1				
6	5332 3309 500	ワイヤー	WIRE	1				リアブレーキ
7	5332 3306 500	ワイヤー	WIRE	1				フロントブレーキ
8	5332 3307 500	ワイヤー	WIRE	1				走行レバー中立
9	0562 0108 022	ヒアタマピン	PIN	2				
10	0350 0140 818	PW	WASHER	4				
11	0523 0108 000	スナップピン	PIN SNAP	2				
12	0520 0125 016	ワリピン	PIN SPLIT	2				
13	3513 3127 000	スプリング	SPRING	1				
14	5332 3311 000	レバー	LEVER	1				
15	5310 4155 000	グリップ	GRIP	1				
16	0742 0100 800	リング	RING	1				
17	0350 0140 618	PW	WASHER	1			~NO.1850584	
18	0520 0120 012	ワリピン	PIN SPLIT	1			~NO.1850584	
19	3513 3131 000	プラスチックバンド	BAND	6				

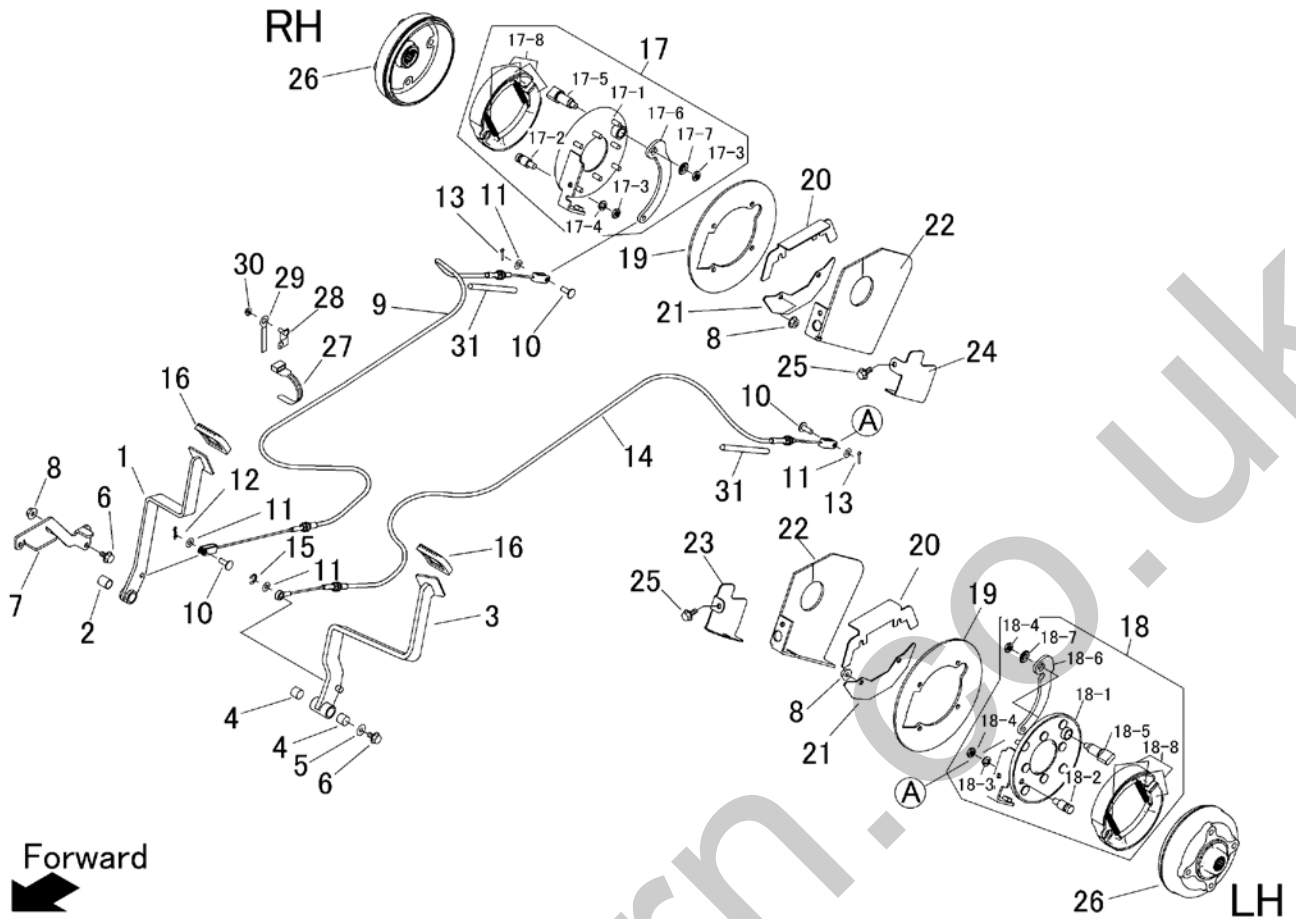




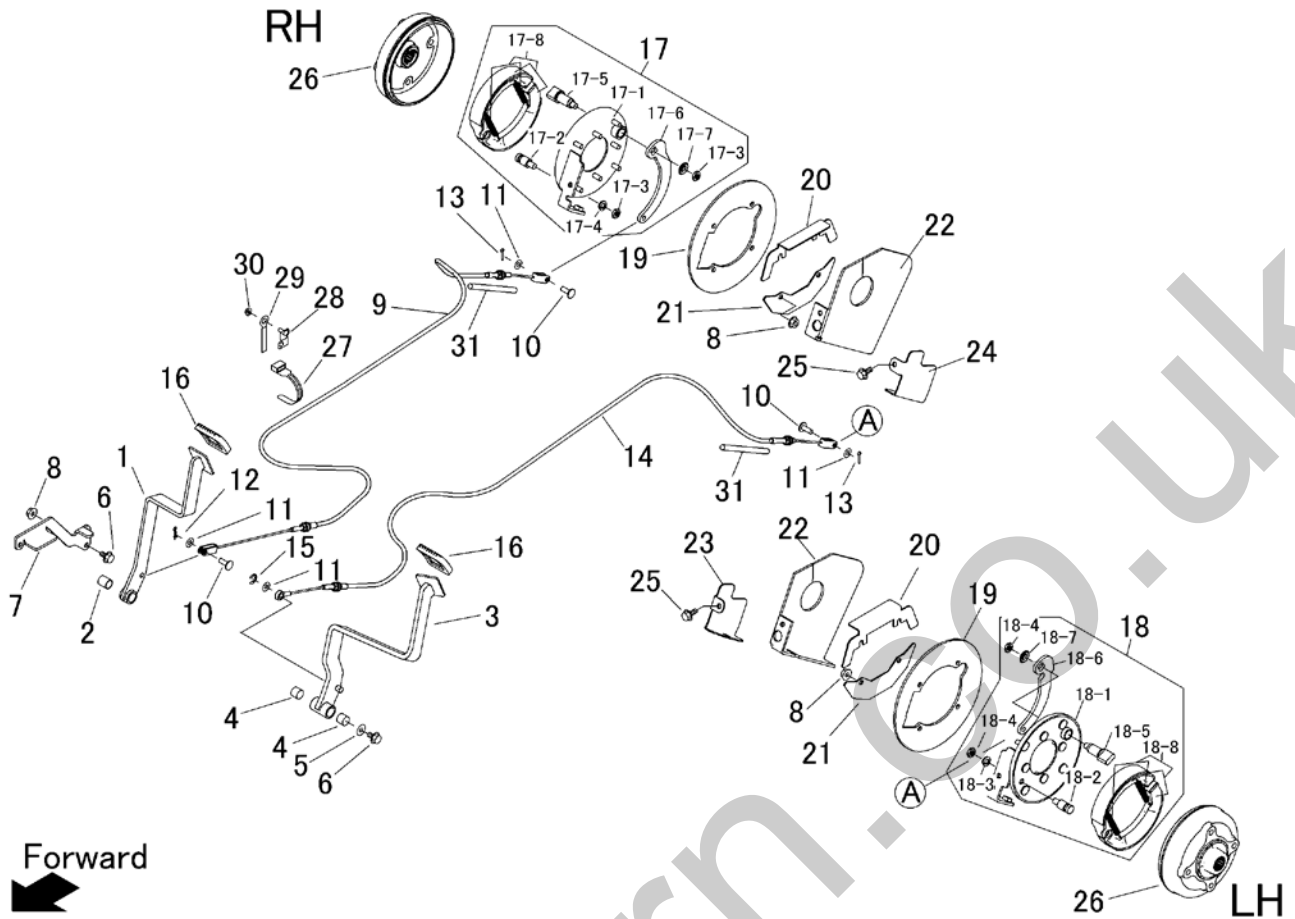




見出	部品番号	部品名称		個数	型 寸	互換性	適用号機	備考
NO.	PART NO.	PART NAME		Q'ty	DESCRIPTION	R/P	FROM ~ UP TO SERIAL NO.	REMARKS
1	5332 3501 000	プレート	PLATE	1				
2	5332 3502 000	プレート	PLATE	1			~NO.1850584	
2	5332 3502 001	プレート	PLATE	1		D	NO.1850585~	
3	K110 0108 016	Fボルト	BOLT	10			~NO.1850584	
3	K110 0108 016	Fボルト	BOLT	6		D	NO.1850585~	
4	5332 3503 000	ブラケット	BRACKET	1			~NO.1850584	
4	5332 3503 001	ブラケット	BRACKET	1		D	NO.1850585~	
5	5332 3504 000	ゴムアシ	GROMMET	2		D	~NO.1850584	
6	A242 0104 016	ナベコネジ	SCREW	2		D	~NO.1850584	
7	F300 0104 001	Fナット	NUT	2		D	~NO.1850584	
8	5332 3506 000	ブラケット	BRACKET	1				
9	5312 3514 000	スプリング	SPRING	1				
10	5332 3507 000	ブラケット	BRACKET	1				
11	3611 1807 000	ホコゴム	GROMMET	1				
12	F300 0106 000	Fナット	NUT	2				
13	5332 3508 001	ブラケット	BRACKET	1		D	~NO.1850584	
14	5332 3509 002	ブラケット	BRACKET	1			~NO.1850584	
14	5332 3509 003	ブラケット	BRACKET	1		D	NO.1850585~	
15	0350 0140 822	PW	WASHER	1				
16	F301 0108 000	Fナット	NUT	6			~NO.1850584	
16	F301 0108 000	Fナット	NUT	4		D	NO.1850585~	
17	5332 3511 000	シート	SEAT	1				
17-1	5332 3511 999	グリップ(グレー)	Grip	1				補用部品
17-2	5332 3511 998	トラスコネジ(+)+PW	SCREW set	1				補用部品
18	0562 0108 035	ヒアタマピン	PIN	1				
19	0523 0108 000	スナップピン	PIN SNAP	1				
20	5332 3512 000	ゴムイタ	RUBBER	1				
21	3661 1457 100	クリップ	CLIP	6				
22	K710 0108 025	Fボルト	BOLT	1				
23	5332 3513 000	トリム	TRIM	2				
24	A110 0108 016	ボルト	BOLT	4				



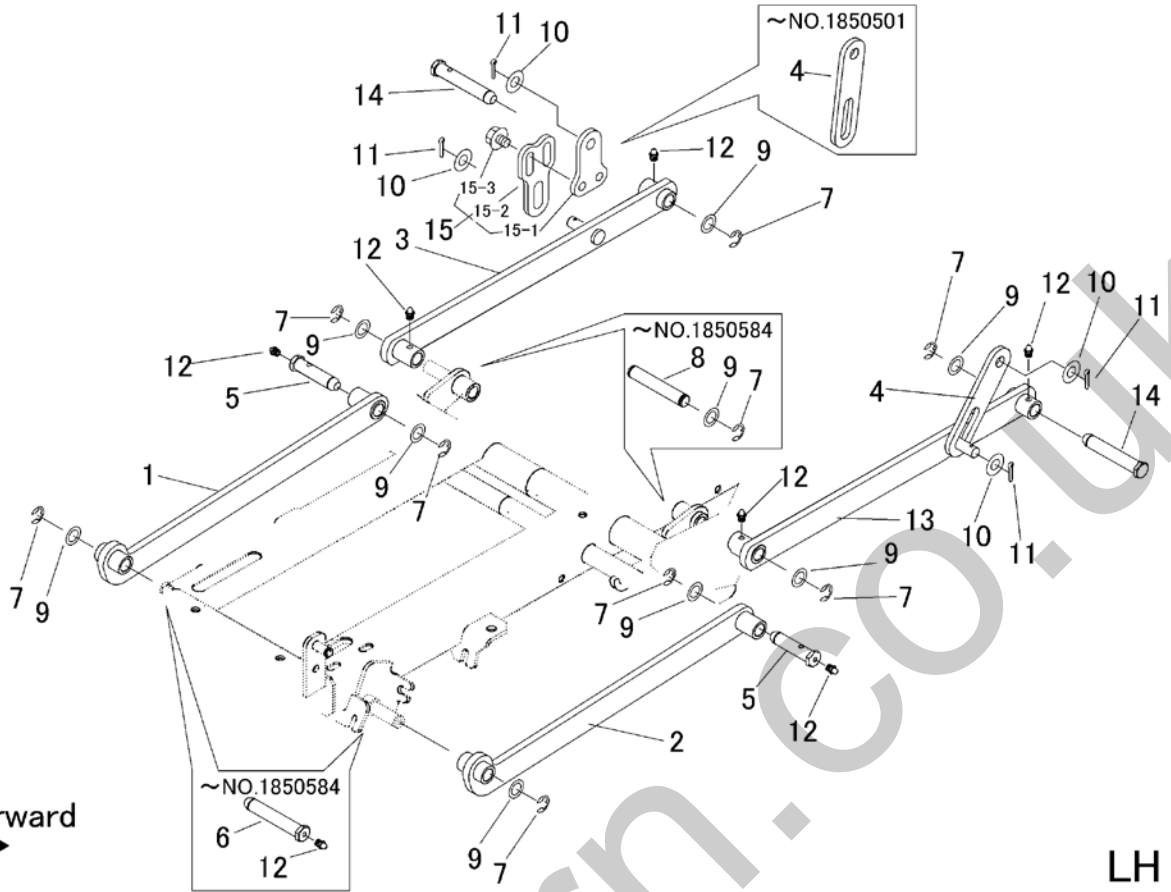
見出	部品番号	部品名称		個数	型 寸	互換性	適用号機	備 考
NO.	PART NO.	PART NAME		Q'ty	DESCRIPTION	R/P	FROM ~ UP TO SERIAL NO.	REMARKS
1	5332 3601 000	ペダル	PEDAL	1				
2	0796 0161 820	DUブッシュ	BUSH	1				
3	5332 3602 000	ペダル	PEDAL	1				
4	0796 0161 815	DUブッシュ	BUSH	2				
5	0350 0140 822	PW	WASHER	1				
6	K110 0108 016	Fホルト	BOLT	2				
7	5332 3603 000	プレート	PLATE	1				
8	F301 0108 000	Fナット	NUT	17				
9	5332 3604 000	ワイヤー	WIRE	1				
10	0562 0108 022	ヒラアタマピン	PIN	3				
11	0350 0140 818	PW	WASHER	4				
12	0523 0108 000	スナップピン	PIN SNAP	1				
13	0520 0125 016	ワリピン	PIN SPLIT	2				
14	5332 3605 000	ワイヤー	WIRE	1				
15	0742 0100 800	Eリング	RING	1				
16	3709 3114 000	ペダルパッド	BOOTS	2				
17	5332 3606 000	ブレーキCOMP L	BRAKE	1				
17-1	5332 3607 000	パッキングプレート	PLATE	1				
17-2	7201 4103 200	ピン	PIN	1				
17-3	A303 0110 003	ナット	NUT	2				
17-4	A360 0101 002	SW	WASHER	1				
17-5	5332 3608 000	カムシャフト	SHAFT	1				
17-6	5332 3609 000	レバー	LEVER	1				
17-7	0350 0141 022	PW	WASHER	1				
17-8	7201 9901 000	シューセット	SHOE set	1				



見出 NO.	部品番号 PART NO.	部品名称 PART NAME	個数 Q'ty	型 寸 DESCRIPTION	互換性 R/P	適用号機 FROM ~ UP TO SERIAL NO.	備 考 REMARKS
18	5332 3613 000	ブレーキCOMP R	1	BRAKE			
18-1	5332 3614 000	パッキングプレート	1	PLATE			
18-2	7201 4103 200	ピン	1	PIN			
18-3	A303 0110 003	ナット	2	NUT			
18-4	A360 0101 002	SW	1	WASHER			
18-5	5332 3608 000	カムシャフト	1	SHAFT			
18-6	5332 3615 000	レバー	1	LEVER			
18-7	0350 0141 022	PW	1	WASHER			
18-8	7201 9901 000	シューセット	1	SHOE set			
19	5332 3611 000	ゴムイタ	2	RUBBER			
20	5332 3618 000	プレート	2	PLATE			
21	5332 3619 000	プレート	2	PLATE			
22	5332 3621 000	ゴムイタ	2	RUBBER			
23	5332 3622 000	プレート	1	PLATE			
24	5332 3623 000	プレート	1	PLATE			
25	K710 0108 020	Fホルト	4	BOLT			
26	5332 3625 000	ブレーキドラム	2	DRUM			
27	3513 3131 000	プラスチックバンド	3	BAND			
28	5332 3626 000	ブラケット	1	BRACKET			
29	0050 2106 063	クランプ	1	CLAMP			
30	F301 0106 000	Fナット	1	NUT			
31	3718 3188 000	コルゲートチューブ	2	TUBE			

RH

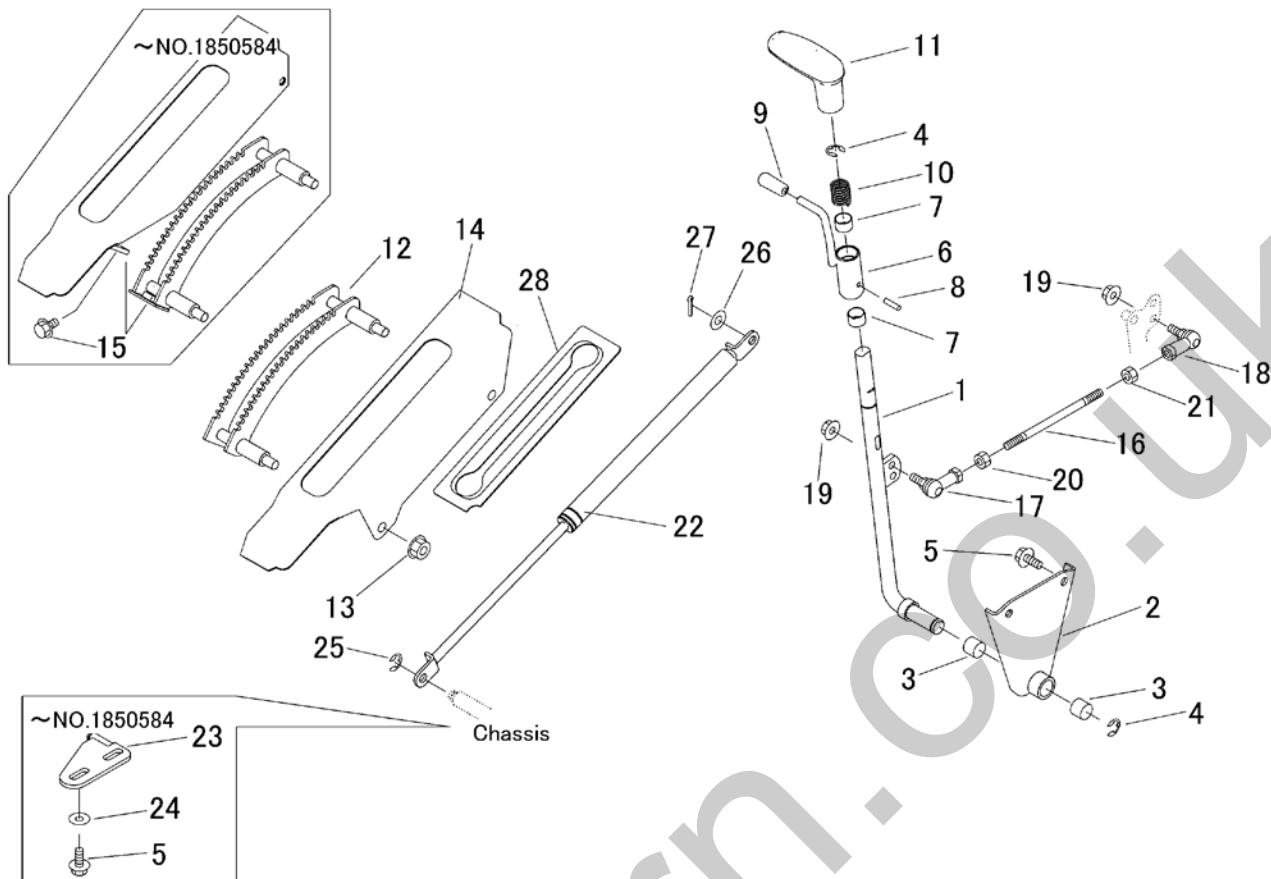
Forward  

LH

見出	部品番号	部品名称		個数	型 寸	互換性	適用号機	備 考
NO.	PART NO.	PART NAME		Q'ty	DESCRIPTION	R/P	FROM ~ UP TO SERIAL NO.	REMARKS
1	5332 4001 000	リンク	LINK	1				
2	5332 4002 000	リンク	LINK	1				
3	5332 4003 001	リンク	LINK	1				
4	5321 4017 000	プレート	PLATE	2			~NO.1850501	
4	5321 4017 000	プレート	PLATE	1		A	NO.1850502~	
5	5332 4004 000	ピン	PIN	2				
6	5332 4005 000	ピン	PIN	2		D	~NO.1850584	
7	0742 0101 200	Eリング	RING	10			~NO.1850584	
7	0742 0101 200	Eリング	RING	8		D	NO.1850585~	
8	5332 4006 000	ピン	PIN	2		D	~NO.1850584	
9	5332 4007 000	ワッシャ	WASHER	10			~NO.1850584	
9	5332 4007 000	ワッシャ	WASHER	8		D	NO.1850585~	
10	0350 0151 226	PW	WASHER	4				
11	0520 0132 025	ワリピン	PIN SPLIT	4				
12	A650 0100 600	グリースニップル	NIPPLE GREASE	8			~NO.1850584	
12	A650 0100 600	グリースニップル	NIPPLE GREASE	6		D	NO.1850585~	
13	5332 4008 000	リンク	LINK	1				
14	5332 4009 000	ピン	PIN	2				
15	5321 4091 000	リンクアジャスタ	LINK	1		A	NO.1850502~	
15-1	5321 4091 100	プレート	PLATE	1				
15-2	5321 4091 200	プレート	PLATE	1				
15-3	K712 0110 012	Fホルト	BOLT	2				

5332 405A カリタカサレバー (標準)  
Cutting Adjust(Standrd)

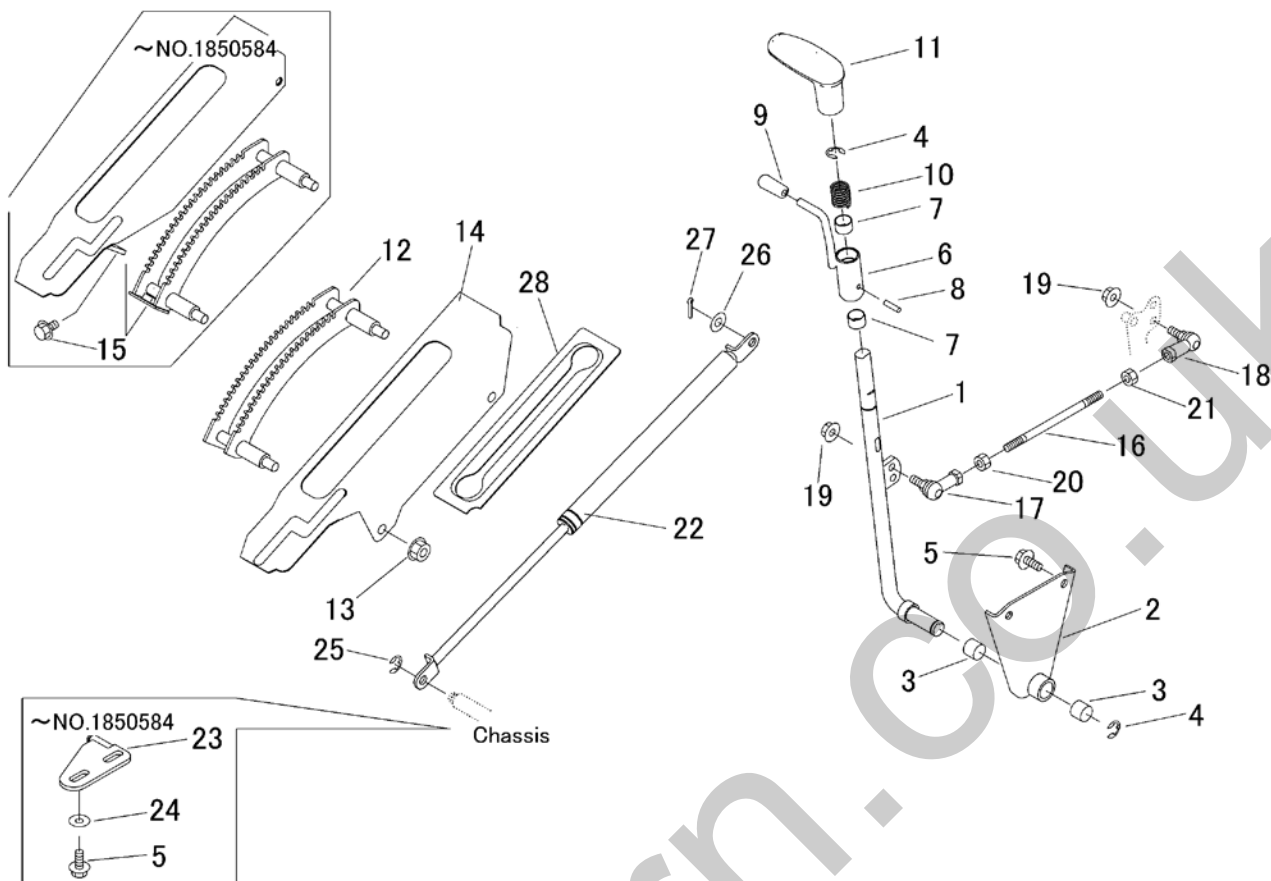


見出 NO.	部品番号 PART NO.	部品名称 PART NAME	個数 Q'ty	型 寸 DESCRIPTION	互 換 性 R/P	適用号機 FROM ~ UP TO SERIAL NO.	備 考 REMARKS
1	5332 4051 000	レバー LEVER	1				
2	5332 4054 000	ブラケット BRACKET	1				
3	0796 0161 815	DUブッシュ BUSH	2				
4	0742 0101 200	リング RING	2				
5	K710 0108 020	Fホルト BOLT	4			~NO.1850584	
5	K710 0108 020	Fホルト BOLT	2		D	NO.1850585~	
6	5332 4056 000	ブラケット BRACKET	1				
7	5332 4056 500	ブッシュ BUSH	2				
8	0550 0005 040	スプリングピン PIN SPRING	1				
9	5310 4155 000	グリップ GRIP	1				
10	5332 4057 000	スプリング SPRING	1				
11	5332 4058 000	グリップ GRIP	1				
12	5332 4059 000	ブラケット BRACKET	1			~NO.1850584	
12	5332 4059 001	ブラケット BRACKET	1		D	NO.1850585~	
13	F301 0110 000	Fナット NUT	2				
14	5332 4064 000	ガイド GUIDE	1			~NO.1850584	HST L
14	5332 4064 001	ガイド GUIDE	1		D	NO.1850585~	HST L
15	K110 0108 016	Fホルト BOLT	2		D	~NO.1850584	
16	5332 4067 000	タイロッド TIEROD	1				HST L
17	3408 5008 000	リンクボール BALL	1				
18	3522 4341 000	リンクボール BALL	1				
19	F301 0108 000	Fナット NUT	2				
20	A301 0108 003	ナット NUT	1				
21	A301 2108 003	ナット NUT	1				
22	5332 4068 000	ガススプリング ABSORBER	1				





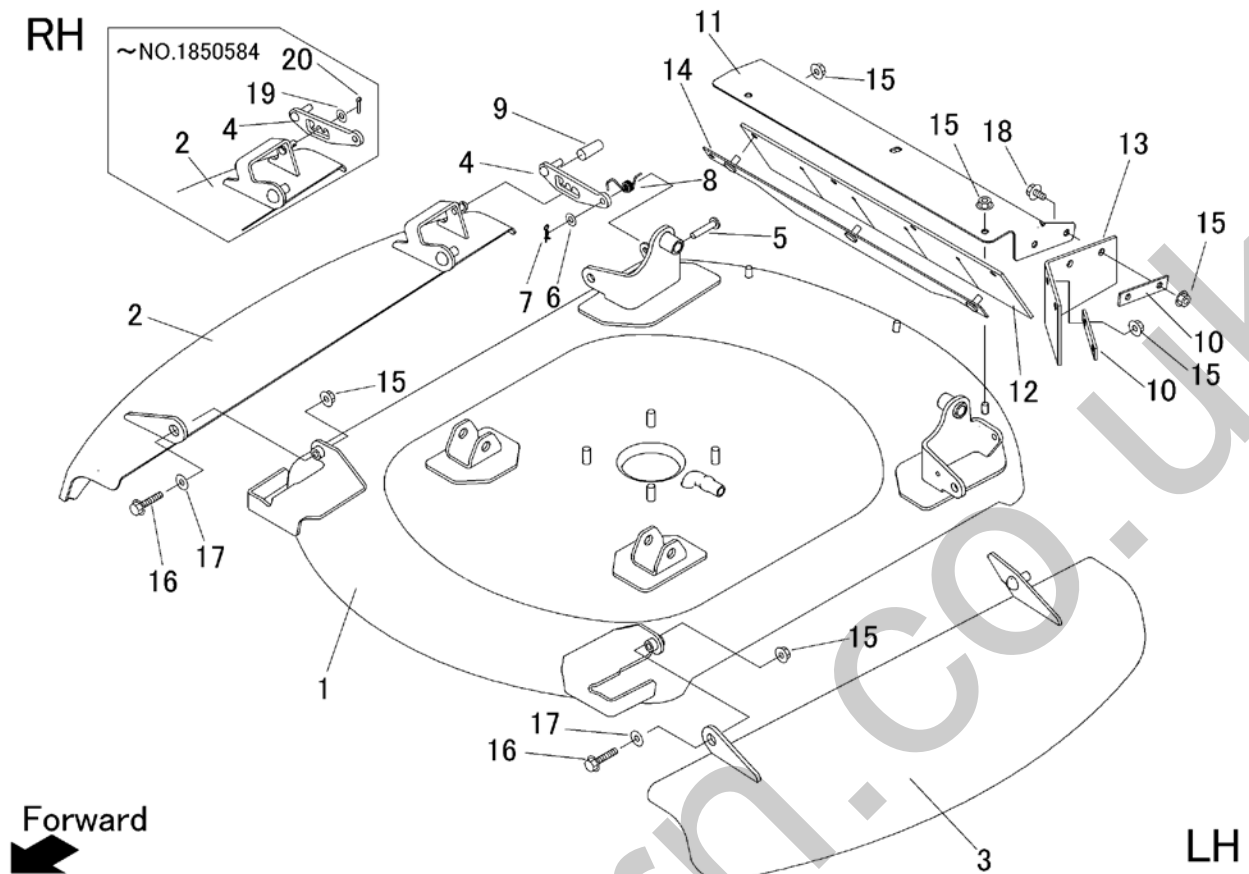
5332 405B カリタカサレバー ( HST右操作 )  
Cutting Adjust ( Right )



見出 NO.	部品番号 PART NO.	部品名称 PART NAME	個数 Q'ty	型 寸 DESCRIPTION	互 換 性 R/P	適用号機 FROM ~ UP TO SERIAL NO.	備 考 REMARKS
1	5332 4051 000	レバー LEVER	1				
2	5332 4054 000	ブラケット BRACKET	1				
3	0796 0161 815	DUブッシュ BUSH	2				
4	0742 0101 200	リング RING	2				
5	K710 0108 020	Fホルト BOLT	4			~NO.1850584	
5	K710 0108 020	Fホルト BOLT	2		D	NO.1850585~	
6	5332 4056 000	ブラケット BRACKET	1				
7	5332 4056 500	ブッシュ BUSH	2				
8	0550 0005 040	スプリングピン PIN SPRING	1				
9	5310 4155 000	グリップ GRIP	1				
10	5332 4057 000	スプリング SPRING	1				
11	5332 4058 000	グリップ GRIP	1				
12	5332 4059 000	ブラケット BRACKET	1			~NO.1850584	
12	5332 4059 001	ブラケット BRACKET	1		D	NO.1850585~	
13	F301 0110 000	Fナット NUT	2				
14	5332 4072 000	ガイド GUIDE	1			~NO.1850584	HST R
14	5332 4072 001	ガイド GUIDE	1		D	NO.1850585~	HST R
15	K110 0108 016	Fホルト BOLT	2		D	~NO.1850584	
16	5332 3118 000	タイロッド TIEROD	1				HST R
17	3408 5008 000	リンクボール BALL	1				
18	3522 4341 000	リンクボール BALL	1				
19	F301 0108 000	Fナット NUT	2				
20	A301 0108 003	ナット NUT	1				
21	A301 2108 003	ナット NUT	1				
22	5332 4068 000	ガススプリング ABSORBER	1				

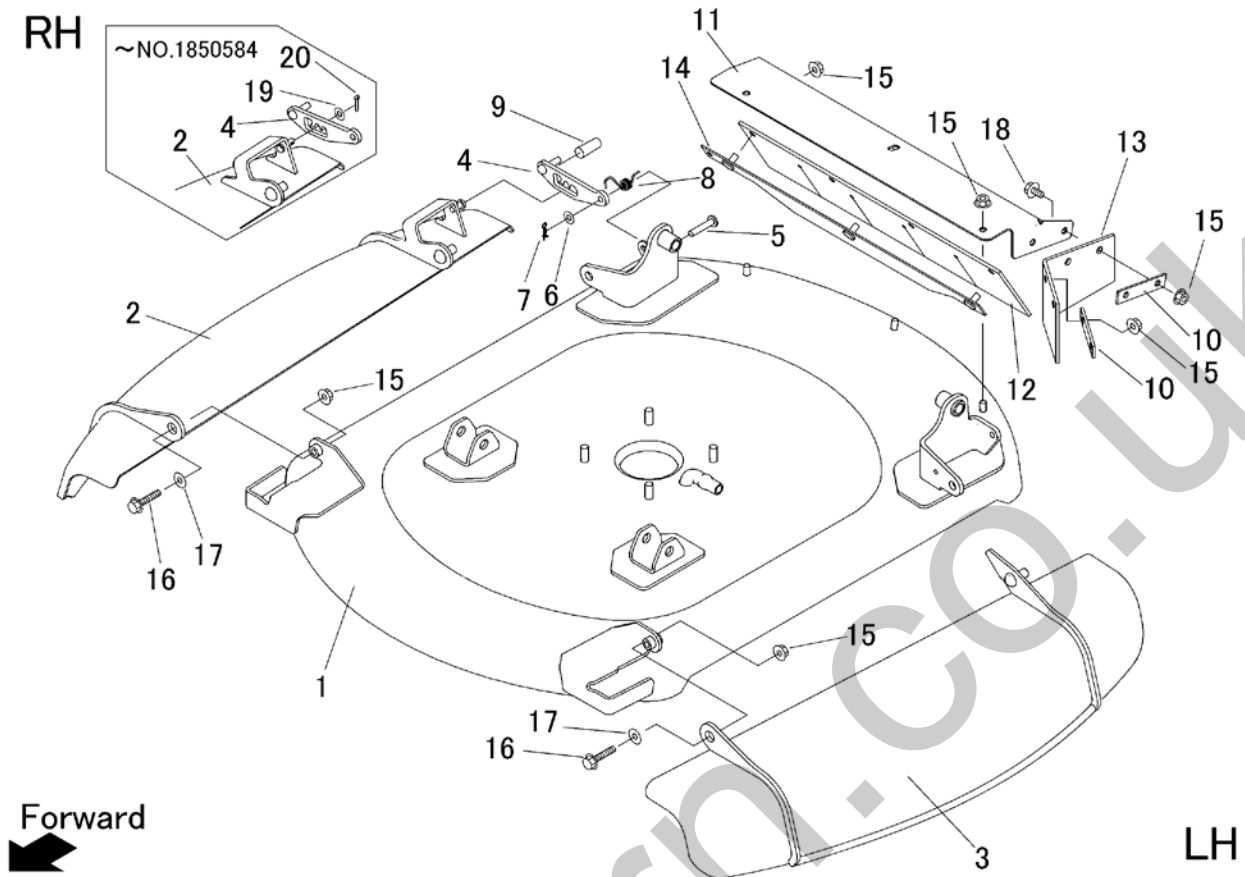


5332 410A カリハカバー ( 標準 )  
Cutting Blade Shield (Standard)



見出 NO.	部品番号 PART NO.	部品名称 PART NAME	個数 Q'ty	型 寸 DESCRIPTION	互 換 性 R/P	適用号機 FROM ~ UP TO SERIAL NO.	備 考 REMARKS
1	5332 4101 001	カリハカバー	1	COVER			
2	5332 4116 000	カバー	1	COVER		~NO.1850584	
2	5332 4116 001	カバー	1	COVER	D	NO.1850585~	
3	5332 4111 001	カバー	1	COVER			
4	5321 4122 000	レバー	1	LEVER		~NO.1850584	
4	5332 4127 000	レバー	1	LEVER	D	NO.1850585~	
5	0562 0108 040	ヒラアタマピン	1	PIN			
6	0350 0140 818	PW	1	WASHER			
7	0523 0108 000	スナップピン	1	PIN SNAP			
8	5321 4128 000	スプリング	1	SPRING			
9	5310 4155 000	グリップ	1	GRIP			
10	5321 4126 000	プレート	2	PLATE			
11	5332 4112 000	プレート	1	PLATE			
12	5332 4113 000	ゴムイタ	1	RUBBER			
13	5321 4124 000	ゴムイタ	1	RUBBER			
14	5332 4115 000	ブラケット	1	BRACKET			
15	F301 0108 000	Fナット	12	NUT			
16	K710 0108 035	Fボルト	2	BOLT			
17	0350 0140 822	PW	2	WASHER			
18	K110 0108 016	Fボルト	4	BOLT			
19	0350 0160 828	PW	1	WASHER	D	~NO.1850584	
20	0520 0125 016	ワリピン	1	PIN SPLIT	D	~NO.1850584	

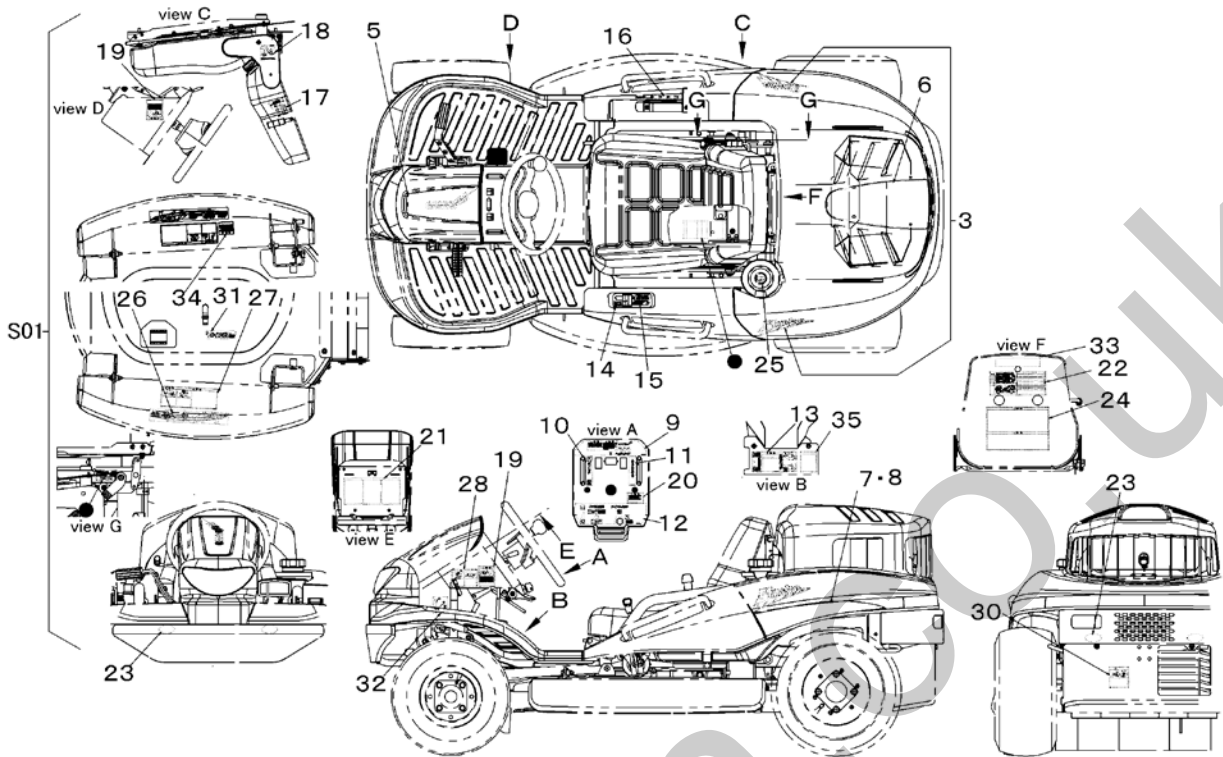
5332 410B カリハカバー ( クイックターン )  
Cutting Blade Shield (Quick turn)



見出 NO.	部品番号 PART NO.	部品名称 PART NAME		個数 Q'ty	型 寸 DESCRIPTION	互 換 性 R/P	適用号機 FROM ~ UP TO SERIAL NO.	備 考 REMARKS
1	5332 4101 001	カリハカバー	COVER	1				
2	5332 4117 000	カバー	COVER	1			~NO.1850584	
2	5332 4117 001	カバー	COVER	1		D	NO.1850585~	
3	5332 4125 000	カバー	COVER	1				
4	5321 4122 000	レバー	LEVER	1			~NO.1850584	
4	5332 4127 000	レバー	LEVER	1		D	NO.1850585~	
5	0562 0108 040	ヒラアタマピン	PIN	1				
6	0350 0140 818	PW	WASHER	1				
7	0523 0108 000	スナップピン	PIN SNAP	1				
8	5321 4128 000	スプリング	SPRING	1				
9	5310 4155 000	グリップ	GRIP	1				
10	5321 4126 000	プレート	PLATE	2				
11	5332 4128 000	プレート	PLATE	1				
12	5332 4129 000	ゴムイタ	RUBBER	1				
13	5332 4114 000	ゴムイタ	RUBBER	1				
14	5332 4131 000	ブラケット	BRACKET	1				
15	F301 0108 000	Fナット	NUT	12				
16	K710 0108 035	Fボルト	BOLT	2				
17	0350 0140 822	PW	WASHER	2				
18	K110 0108 016	Fボルト	BOLT	4				
19	0350 0160 828	PW	WASHER	1		D	~NO.1850584	
20	0520 0125 016	ワリピン	PIN SPLIT	1		D	~NO.1850584	



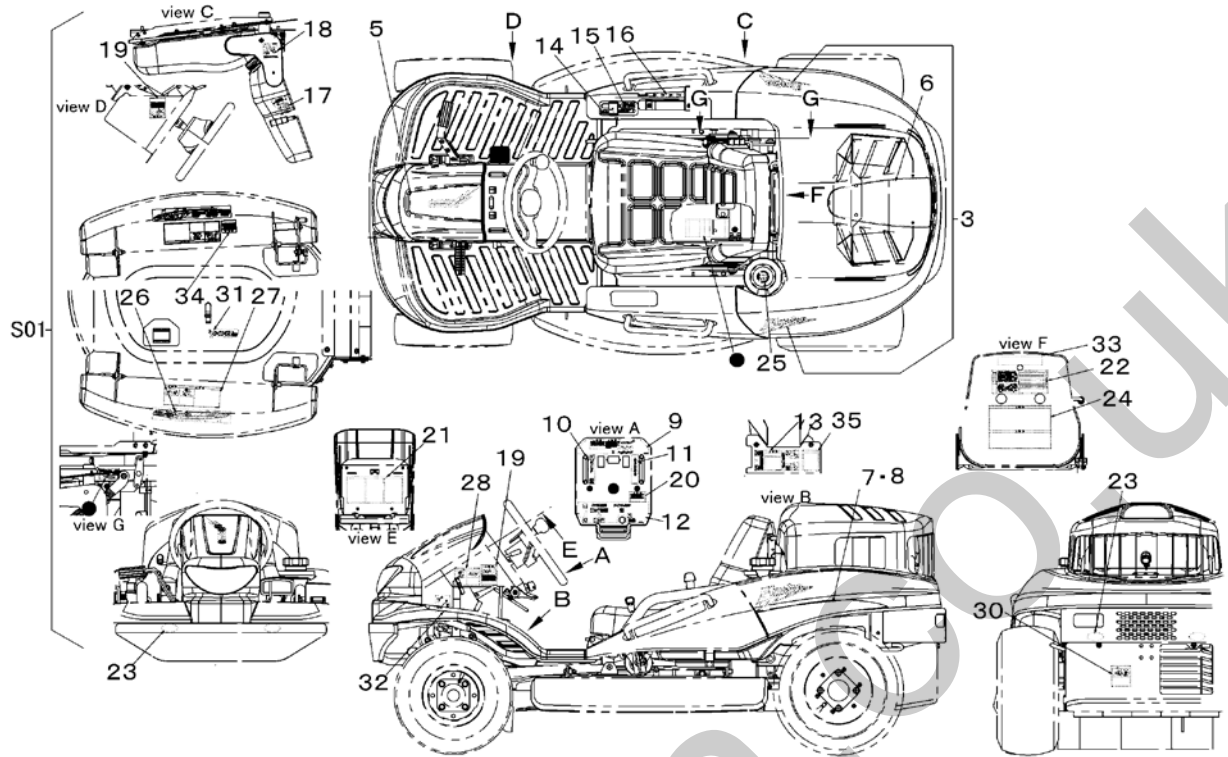




見出	部品番号	部品名称		個数	型 寸	互換性	適用号機	備 考
NO.	PART NO.	PART NAME		Q'ty	DESCRIPTION	R/P	FROM ~ UP TO SERIAL NO.	REMARKS
S01	5332 500A 000	マークセット	MARK set	1				CMX224RC
3	5332 5003 000	マーク	MARK	1				左右セット
5	5332 5005 000	マーク	MARK	1				
6	5332 5006 000	マーク	MARK	1				
7	5332 5007 000	マーク	MARK	1				
8	5332 5008 000	マーク	MARK	1				
9	5332 5009 000	マーク	MARK	1				
10	5332 5011 000	マーク	MARK	1				
11	5332 5012 000	マーク	MARK	1				
12	5332 5013 000	マーク	MARK	1				
13	5332 5014 001	マーク	MARK	1				
14	5332 5115 000	マーク	MARK	1				
15	5332 5116 000	マーク	MARK	1				
16	5332 5117 000	マーク	MARK	1				
17	5332 5018 000	マーク	MARK	1				
18	5332 5019 001	マーク	MARK	1				
19	5332 5021 000	マーク	MARK	2				
20	5332 5022 000	マーク	MARK	1				
21	5332 5023 000	マーク	MARK	1				
22	5332 5024 002	マーク	MARK	1				
23	3570 5026 000	マーク	MARK	4				
24	5332 5025 001	マーク	MARK	1				

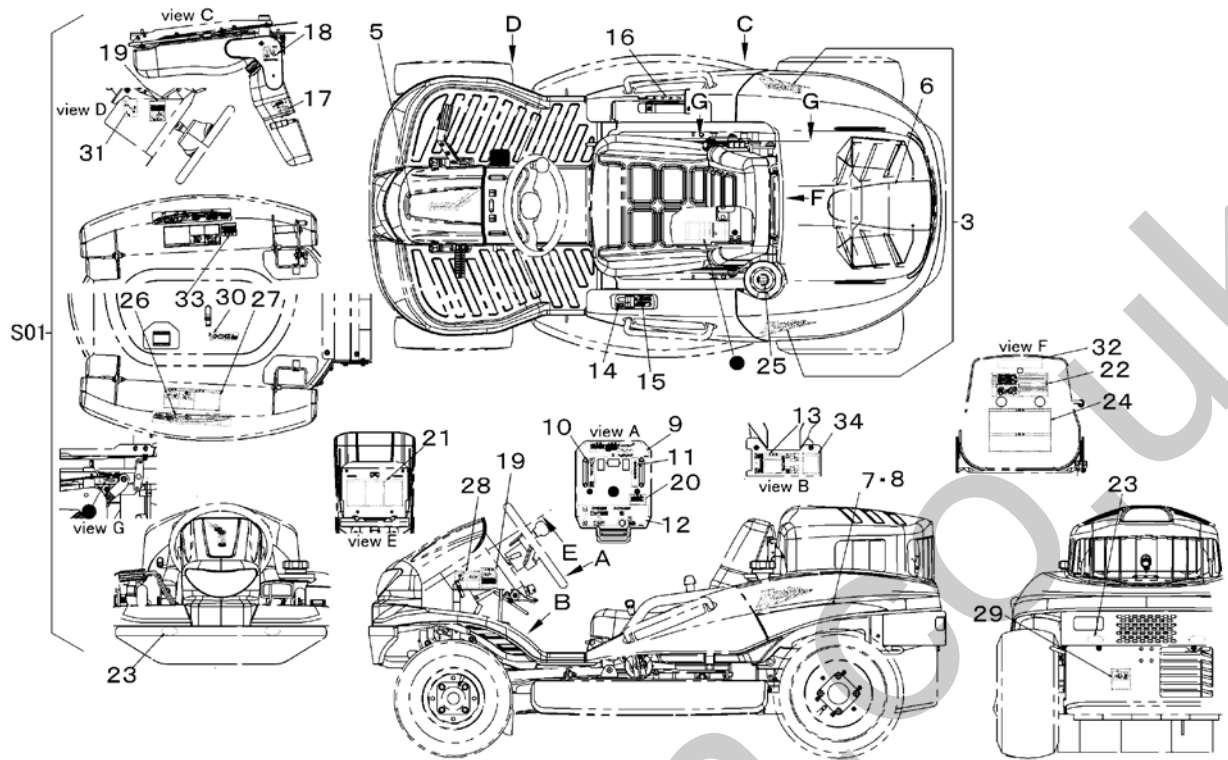






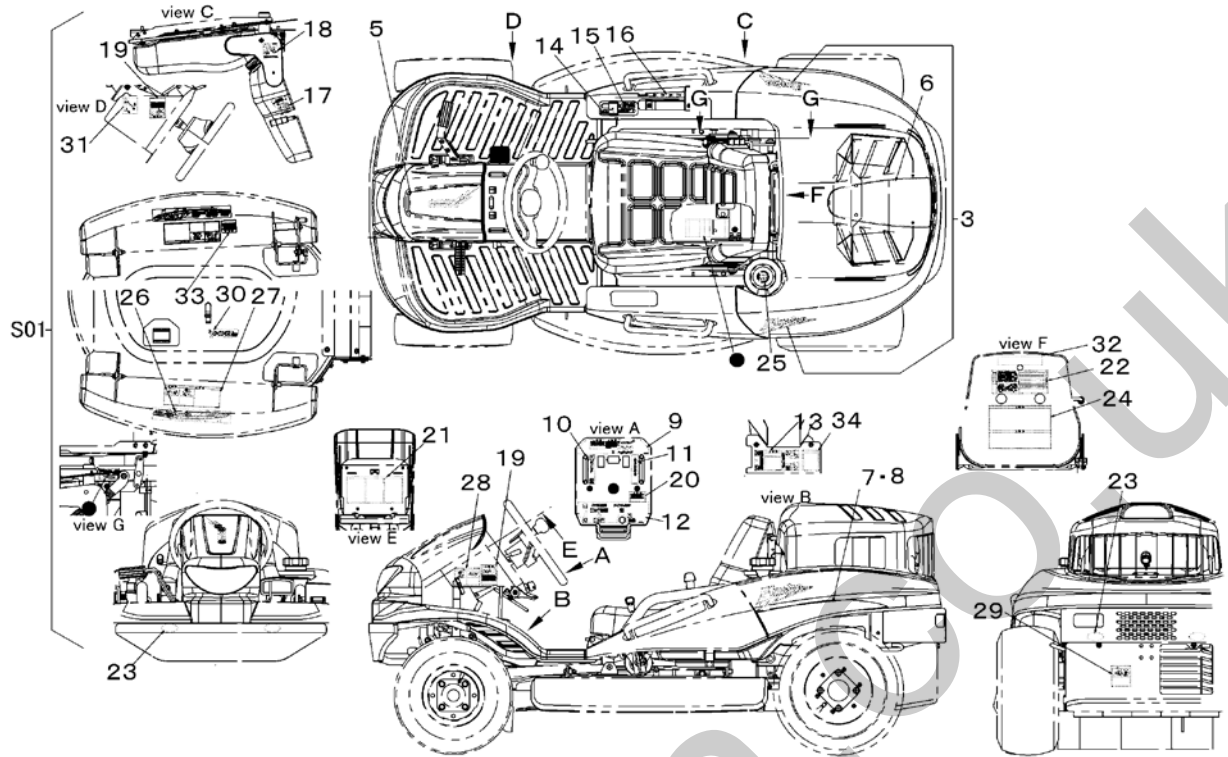
見出	部品番号	部品名称		個数	型 寸	互換性	適用号機	備 考
NO.	PART NO.	PART NAME		Q'ty	DESCRIPTION	R/P	FROM ~ UP TO SERIAL NO.	REMARKS
S01	5332 500B 000	マークセット	MARK set	1				CMX224RC100
3	5332 5003 000	マーク	MARK	1				左右セット
5	5332 5005 000	マーク	MARK	1				
6	5332 5006 000	マーク	MARK	1				
7	5332 5007 000	マーク	MARK	1				
8	5332 5008 000	マーク	MARK	1				
9	5332 5009 000	マーク	MARK	1				
10	5332 5011 000	マーク	MARK	1				
11	5332 5012 000	マーク	MARK	1				
12	5332 5013 000	マーク	MARK	1				
13	5332 5014 001	マーク	MARK	1				
14	5332 5115 000	マーク	MARK	1				
15	5332 5116 000	マーク	MARK	1				
16	5332 5117 000	マーク	MARK	1				
17	5332 5018 000	マーク	MARK	1				
18	5332 5019 001	マーク	MARK	1				
19	5332 5021 000	マーク	MARK	2				
20	5332 5022 000	マーク	MARK	1				
21	5332 5023 000	マーク	MARK	1				
22	5332 5024 002	マーク	MARK	1				
23	3570 5026 000	マーク	MARK	4				
24	5332 5025 001	マーク	MARK	1				





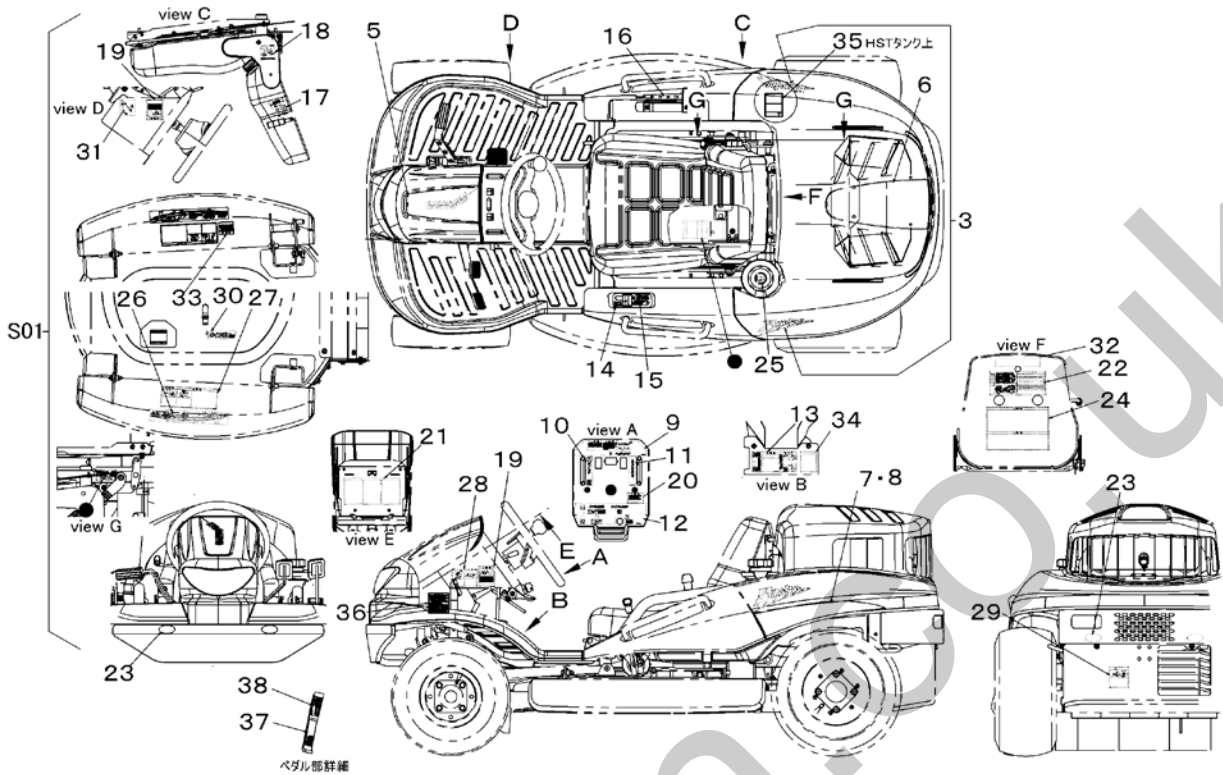
見出	部品番号	部品名称		個数	型 寸	互換性	適用号機	備考
NO.	PART NO.	PART NAME		Q'ty	DESCRIPTION	R/P	FROM ~ UP TO SERIAL NO.	REMARKS
S01	5332 500C 000	マークセット	MARK set	1				CMX224RC050
3	5332 5003 000	マーク	MARK	1				左右セット
5	5332 5005 000	マーク	MARK	1				
6	5332 5006 000	マーク	MARK	1				
7	5332 5007 000	マーク	MARK	1				
8	5332 5008 000	マーク	MARK	1				
9	5332 5009 000	マーク	MARK	1				
10	5332 5011 000	マーク	MARK	1				
11	5332 5012 000	マーク	MARK	1				
12	5332 5013 000	マーク	MARK	1				
13	5332 5014 001	マーク	MARK	1				
14	5332 5115 000	マーク	MARK	1				
15	5332 5116 000	マーク	MARK	1				
16	5332 5117 000	マーク	MARK	1				
17	5332 5018 000	マーク	MARK	1				
18	5332 5019 001	マーク	MARK	1				
19	5332 5021 000	マーク	MARK	2				
20	5332 5022 000	マーク	MARK	1				
21	5332 5023 000	マーク	MARK	1				
22	5332 5024 002	マーク	MARK	1				
23	3570 5026 000	マーク	MARK	4				
24	5332 5025 001	マーク	MARK	1				





見出	部品番号	部品名称		個数	型 寸	互換性	適用号機	備 考
NO.	PART NO.	PART NAME		Q'ty	DESCRIPTION	R/P	FROM ~ UP TO SERIAL NO.	REMARKS
S01	5332 500D 000	マークセット	MARK set	1				CMX224RC150
3	5332 5003 000	マーク	MARK	1				左右セット
5	5332 5005 000	マーク	MARK	1				
6	5332 5006 000	マーク	MARK	1				
7	5332 5007 000	マーク	MARK	1				
8	5332 5008 000	マーク	MARK	1				
9	5332 5009 000	マーク	MARK	1				
10	5332 5011 000	マーク	MARK	1				
11	5332 5012 000	マーク	MARK	1				
12	5332 5013 000	マーク	MARK	1				
13	5332 5014 001	マーク	MARK	1				
14	5332 5115 000	マーク	MARK	1				
15	5332 5116 000	マーク	MARK	1				
16	5332 5117 000	マーク	MARK	1				
17	5332 5018 000	マーク	MARK	1				
18	5332 5019 001	マーク	MARK	1				
19	5332 5021 000	マーク	MARK	2				
20	5332 5022 000	マーク	MARK	1				
21	5332 5023 000	マーク	MARK	1				
22	5332 5024 002	マーク	MARK	1				
23	3570 5026 000	マーク	MARK	4				
24	5332 5025 001	マーク	MARK	1				

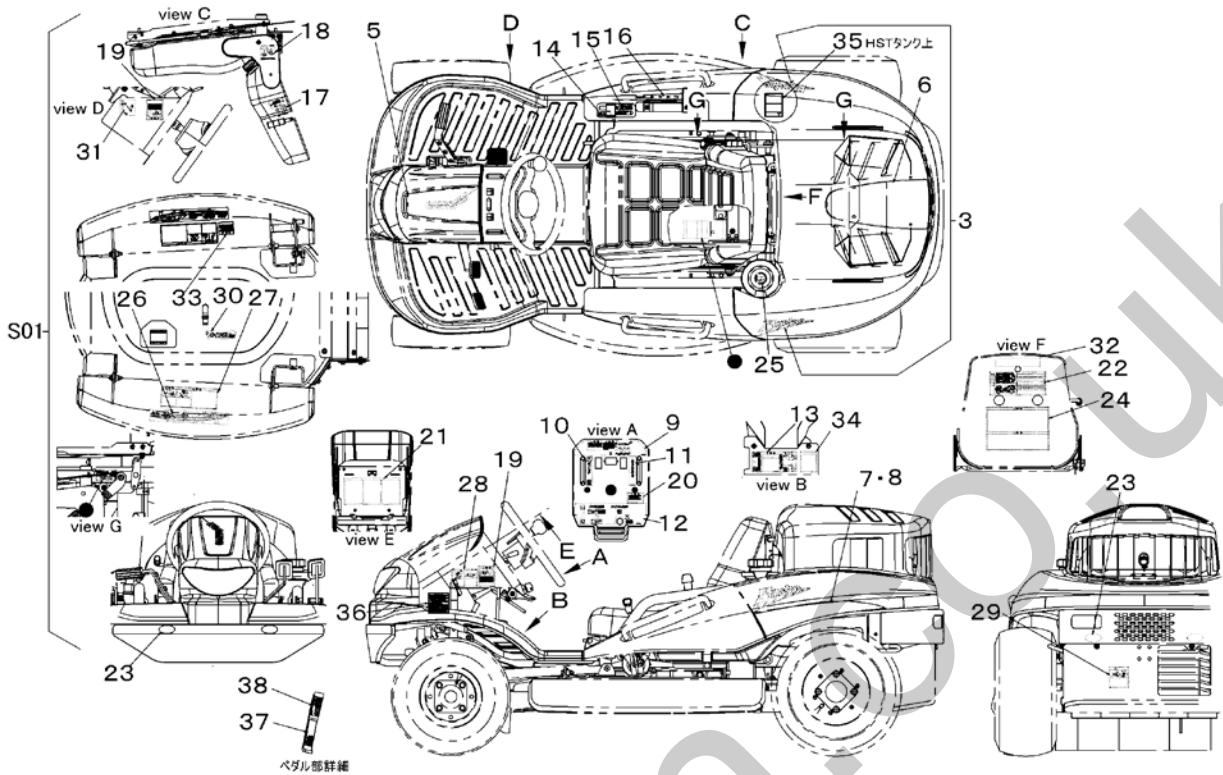




見出	部品番号	部品名称		個数	型 寸	互換性	適用号機	備 考
NO.	PART NO.	PART NAME		Q'ty	DESCRIPTION	R/P	FROM ~ UP TO SERIAL NO.	REMARKS
S01	5332 500E 000	マークセット	MARK set	1				CMX224RC060
3	5332 5003 000	マーク	MARK	1				左右セット
5	5332 5005 000	マーク	MARK	1				
6	5332 5006 000	マーク	MARK	1				
7	5332 5007 000	マーク	MARK	1				
8	5332 5008 000	マーク	MARK	1				
9	5332 5009 000	マーク	MARK	1				
10	5332 5011 000	マーク	MARK	1				
11	5332 5012 000	マーク	MARK	1				
12	5332 5013 000	マーク	MARK	1				
13	5332 5014 001	マーク	MARK	1				
14	5332 5115 000	マーク	MARK	1				
15	5332 5116 000	マーク	MARK	1				
16	5332 5117 000	マーク	MARK	1				
17	5332 5018 000	マーク	MARK	1				
18	5332 5019 001	マーク	MARK	1				
19	5332 5021 000	マーク	MARK	2				
20	5332 5022 000	マーク	MARK	1				
21	5332 5023 000	マーク	MARK	1				
22	5332 5024 002	マーク	MARK	1				
23	3570 5026 000	マーク	MARK	4				
24	5332 5025 001	マーク	MARK	1				

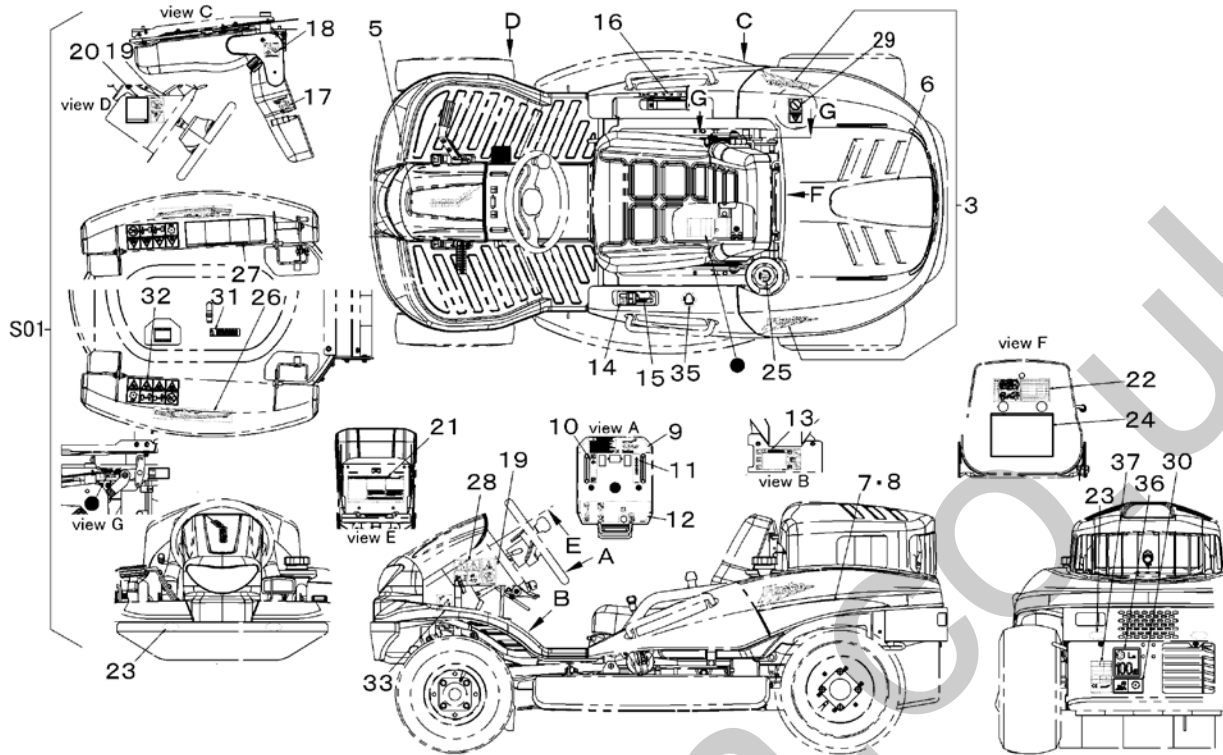






見出	部品番号	部品名称		個数	型 寸	互換性	適用号機	備 考
NO.	PART NO.	PART NAME		Q'ty	DESCRIPTION	R/P	FROM ~ UP TO SERIAL NO.	REMARKS
S01	5332 500F 000	マークセット	MARK set	1				CMX224RC160
3	5332 5003 000	マーク	MARK	1				左右セット
5	5332 5005 000	マーク	MARK	1				
6	5332 5006 000	マーク	MARK	1				
7	5332 5007 000	マーク	MARK	1				
8	5332 5008 000	マーク	MARK	1				
9	5332 5009 000	マーク	MARK	1				
10	5332 5011 000	マーク	MARK	1				
11	5332 5012 000	マーク	MARK	1				
12	5332 5013 000	マーク	MARK	1				
13	5332 5014 001	マーク	MARK	1				
14	5332 5115 000	マーク	MARK	1				
15	5332 5116 000	マーク	MARK	1				
16	5332 5117 000	マーク	MARK	1				
17	5332 5018 000	マーク	MARK	1				
18	5332 5019 001	マーク	MARK	1				
19	5332 5021 000	マーク	MARK	2				
20	5332 5022 000	マーク	MARK	1				
21	5332 5023 000	マーク	MARK	1				
22	5332 5024 002	マーク	MARK	1				
23	3570 5026 000	マーク	MARK	4				
24	5332 5025 001	マーク	MARK	1				





見出	部品番号	部品名称		個数	型 寸	互換性	適用号機	備 考
NO.	PART NO.	PART NAME		Q'ty	DESCRIPTION	R/P	FROM ~ UP TO SERIAL NO.	REMARKS
S01	5332 510A 000	マークセット	MARK set	1				CE
3	5332 5003 000	マーク	MARK	1				左右セット
5	5332 5005 000	マーク	MARK	1				
6	5332 5006 000	マーク	MARK	1				
7	5332 5007 000	マーク	MARK	1				
8	5332 5008 000	マーク	MARK	1				
9	5332 5109 000	マーク	MARK	1				
10	5332 5111 000	マーク	MARK	1				
11	5332 5012 000	マーク	MARK	1				
12	5332 5113 000	マーク	MARK	1				
13	5332 5114 000	マーク	MARK	1				
14	5332 5115 000	マーク	MARK	1				
15	5332 5116 000	マーク	MARK	1				
16	5332 5117 000	マーク	MARK	1				
17	5332 5118 000	マーク	MARK	1				
18	5332 5119 001	マーク	MARK	1				
19	5332 5121 000	マーク	MARK	2				
20	5332 5122 000	マーク	MARK	1				
21	5332 5123 000	マーク	MARK	1				
22	5332 5124 000	マーク	MARK	1				
23	3570 5026 000	マーク	MARK	4				
24	5332 5125 000	マーク	MARK	1				







